

MonoTrap™它是一种新型整体型填料，具有大的表面积和硅胶，活性炭和ODS的特性。通过多孔性硅胶的大表面积和活性炭含量的吸附效果，获得高吸附率。因此，可以在短时间内进行高灵敏度分析。

随着时间的流逝，花的香气成分会产生变化。为了简单地分析这个变化，使用Monothe™DCC18（含有活性炭），与樱花和长时间的加温成熟的樱花花瓣的香气成分进行简易浓缩分析，跟踪了香气成分的变化。

前处理顺序

鲜花



成熟



样品

樱花枝的一部分 ← 樱花花瓣

捕集

MonoTrap™ ;DCC18 5个 24小时 ← MonoTrap™ ;DCC18 5个
60°C、24小时(成熟)

溶剂萃取/浓缩

乙醚 1000uL,
超声波 5分钟
N₂吹扫浓缩至数uL

GC/MS



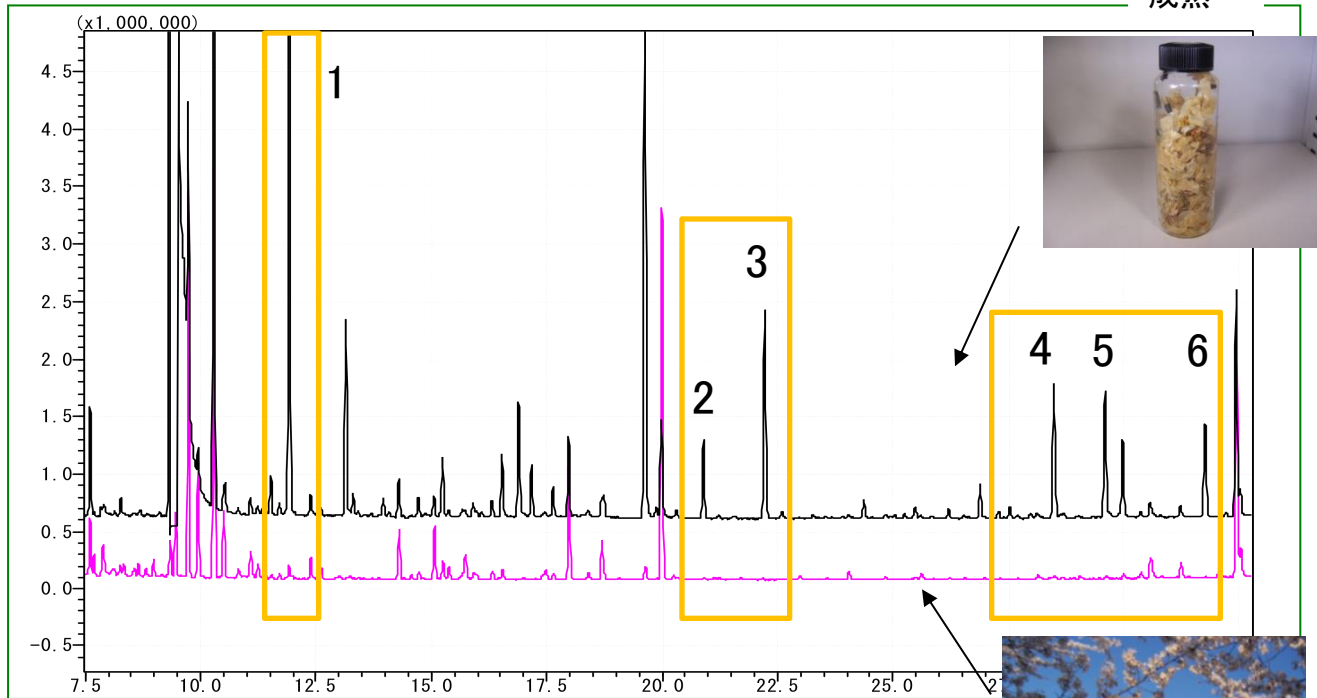
③MT Extract Cup with Vial
(Start UP-Kit)

GC条件

系统	: SHIMADZU GC-2010、GCMS-QP2010
色谱柱	: InertCap Pure-WAX (Cat.1010-68142) 0.25mmI.D. × 30m df=0.25 μm
柱温	: 40°C(5min) → 4°C/min → 180°C → 20°C/min → 250°C(5min)
载气	: He 120kPa
进样量	: Split 1:10, 1uL
检测器	: MS Scan (m/z;40-350)

高惰性WAX柱**InertCap™ Pure-WAX**是最适合香味成分分析的柱子。
推荐与**MonoTrap™**一起使用。

成熟



- 1 Clorius
 - 2 2,6-Dimethyl-3,7-octadiene-2,6-diol
 - 3 p-Anisaldehyde
 - 4 3,5-Dimethoxybenzaldehyde
 - 5 8-Hydroxylinalool
 - 6 Coumarine
- ※根据质谱库检索结果
 红字...标准品鉴定结果

鲜花

MonoTrap™...MonoTrap™ Start-UP-KIT

品名	数量
① MT Holder	5
② MT Stand	1
③ MT Extract Cup with Vial(20ml)	5
④ Clean Pin Hole Septum with vial(40ml)	5
⑤ 200 μ L Glass Insert (Flat Bottom)	40
⑥ MonoTrap™ DCC18	20
⑦ MonoTrap™ RCC18	20
⑧ MonoTrap™ DSC18	20
⑨ MonoTrap™ RSC18	20

