

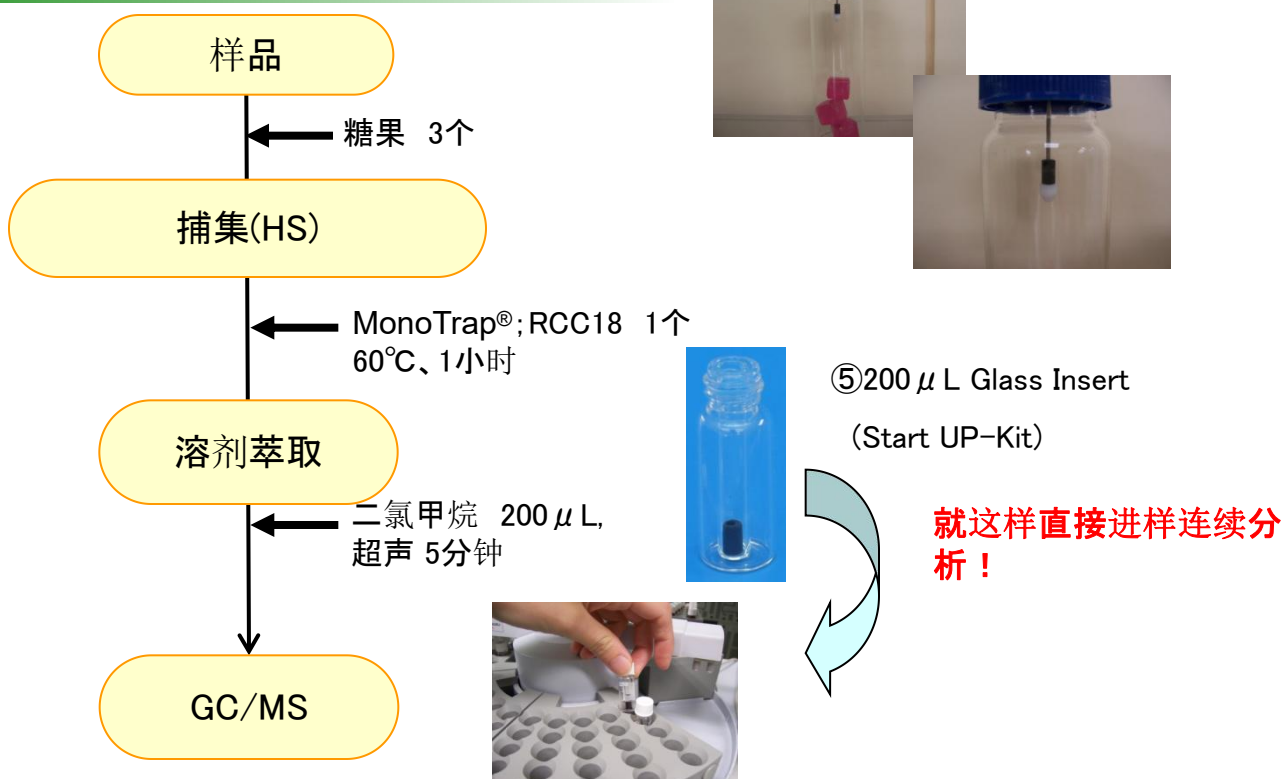
糖果香味成分的简易浓缩分析

— 使用捕集小柱MonoTrap™

MonoTrap™具有大的表面积和硅胶, 活性炭和ODS的特性。通过多孔性硅胶的大表面积和活性炭含量的吸附效果, 获得高吸附率。因此, 可以在短时间内进行高灵敏度分析。

此次, 我们使用MonoTrap™RCC 18(含有活性炭)通过HS方法对糖果的香味成分进行简单的缩合分析。

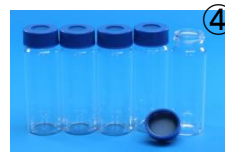
前处理顺序

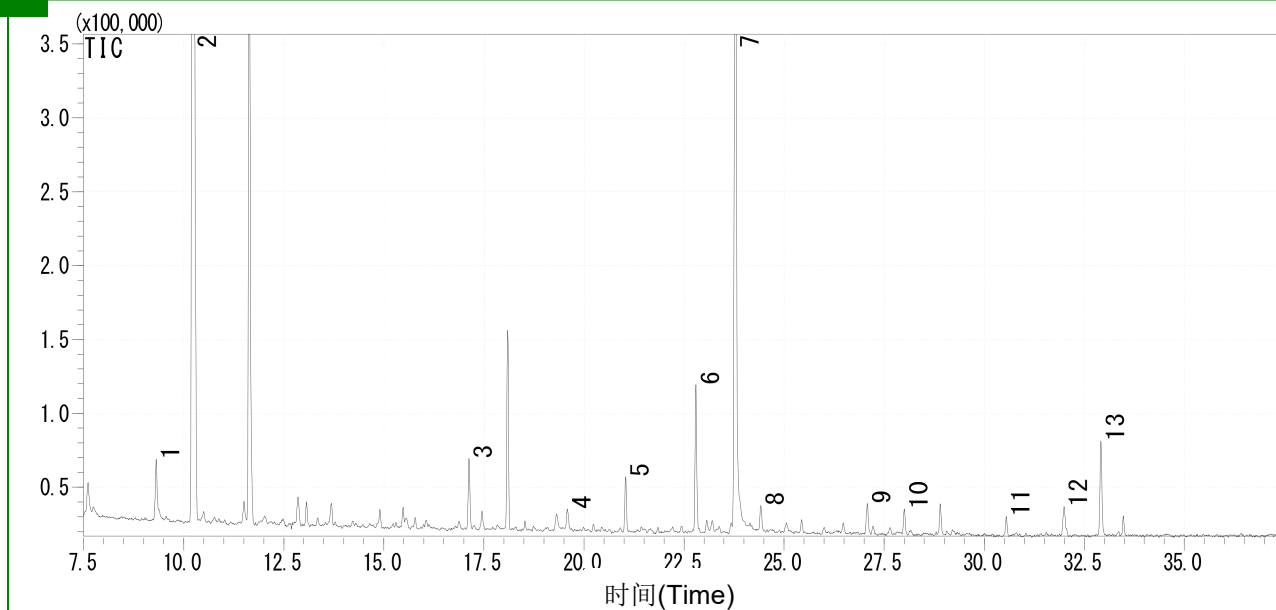


RCC18和RSC18也可以用现有的自动进样器插入小瓶洗脱, 无需使用专用的 MT Extract Cup。MonoTrap®とシリンジの接触防止のため、シリンジ挿入位置を下から6mm以上に設定してください。为防止MonoTrap®与注射器接触, 请将注射器设置为从插入位置底部6 mm或更多。

MonoTrap™... 便利なMonoTrap™ Start-UP-KIT

	品名	数量
①	MT Holder	5
②	MT Stand	1
③	MT Extract Cup with Vial(20ml)	5
④	Clean Pin Hole Septum with vial(40ml)	5
⑤	200 μ L Glass Insert (Flat Bottom)	40
⑥	MonoTrap™ DCC18	20
⑦	MonoTrap™ RCC18	20
⑧	MonoTrap™ DSC18	20
⑨	MonoTrap™ RSC18	20





- | | | | |
|---|--------------------------|----|-----------------------|
| 1 | <i>β</i>-Myrcene | 8 | Ethyl laevulinate |
| 2 | Limonene | 9 | <i>α</i> -Terpineol |
| 3 | cis-3-Hexenal | 10 | Citral |
| 4 | Furfural | 11 | <i>β</i> -Damascenone |
| 5 | Decanal | 12 | Benzyl Alcohol |
| 6 | <i>β</i>-Linalool | 13 | Phenylethyl Alcohol |
| 7 | Propylene Glycol | | |

※根据质谱库检索结果

红字···标准样品鉴定结果

GC条件

系统 : SHIMADZU GC-2010、GCMS-QP2010 ,AOC20i+S

色谱柱 : **InertCap Pure-WAX**(Cat.1010-68142)

0.25mmI.D. × 30m df=0.25 μ m

柱温 : 40°C(5min)→6°C/min→250°C (5min)

载气 : He 95kPa

注射量 : Split /Splitless, 1 μ L

250°C

检测器 : MS Scan (m/z;55-400)

高惰性WAX柱**InertCap™ Pure-WAX**是最适合香味成分分析的柱子。

推荐与**MonoTrap™**一起使用