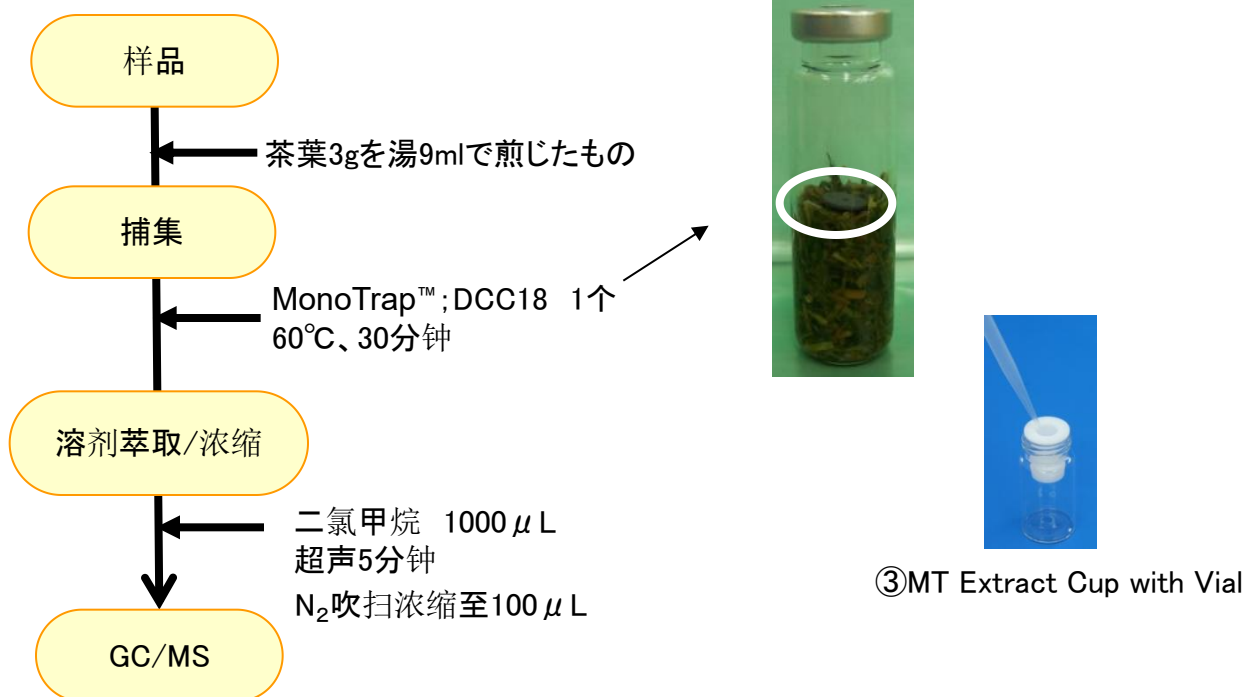


MonoTrap™具有大的表面积和硅胶，活性炭和ODS的特性。通过多孔性硅胶的大表面积和活性含量的吸附效果，获得高吸附率。因此，可以在短时间内进行高灵敏度分析。

此次我们使用MonoTrap™ DCC18(含有活性炭)对茶香味进行简易浓度分析。

### 前处理顺序

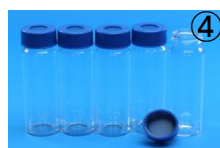


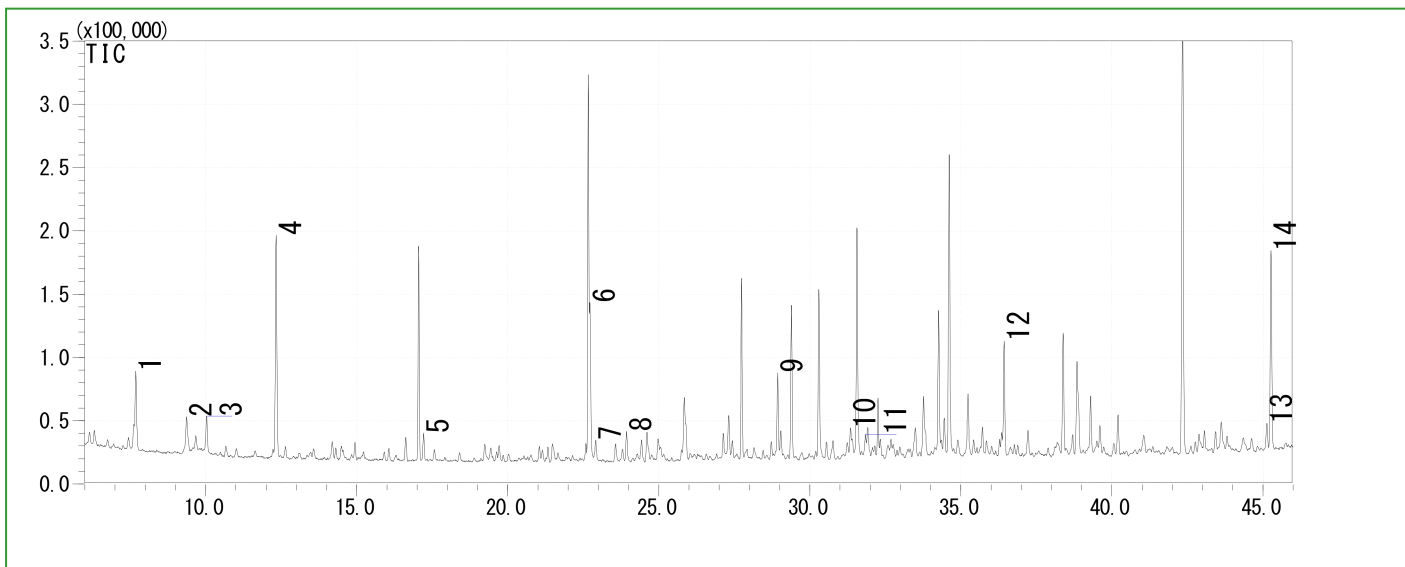
### GC条件

系统	: SHIMADZU GC-2010、GCMS-QP2010Plus
色谱柱	: InertCap Pure-WAX(Cat.1010-68142) 0.25mmI.D. × 30m df=0.25 µm
柱温	: 40°C(5min)→4°C/min→250°C
载气	: He 120kPa
进样量	: Splitless, 1 µL
	250°C
检测器	: MS Scan (m/z;40-350)

### MonoTrap™···MonoTrap™ Start-UP-KIT

品名	数量
① MT Holder	5
② MT Stand	1
③ MT Extract Cup with Vial(20ml)	5
④ Clean Pin Hole Septum with vial(40ml)	5
⑤ 200 µL Glass Insert (Flat Bottom)	40
⑥ MonoTrap™ DCC18	20
⑦ MonoTrap™ RCC18	20
⑧ MonoTrap™ DSC18	20
⑨ MonoTrap™ RSC18	20





1 Isobutenyl methyl ketone  
 2 3-Penten-2-ol  
 3 **D-Limonene**  
 4 1-Pentanol  
 5 Nonanal  
 6 Dimethyl sulfoxide  
 7 1-Octanol

8 1-Ethyl-1H-pyrrole-2-carbaldehyde  
 9 Epoxy linalol  
 10 **trans-Geraniol**  
 11 **Benzyl alcohol**  
 12 **trans-Nerolidol**  
 13 Coumarine  
 14 Indole

※根据质谱库检索结果

红字···文献记载成分([食品]香味百科字典 日本香料协会編集)

高惰性WAX柱InertCap™ Pure-WAX是最适合香味成分分析的柱子。  
 推荐与MonoTrap™一起使用。