

白芍配方颗粒

GLS-LC-0059

1. 实验分析

1.1 实验仪器及耗材

- 色谱柱：InertSustain AQ-C18 250×4.6mm,5μm (P/N:5020-89731)
- 色谱柱：Inertsil ODS-P 250×4.6mm,5μm (P/N:5020-02002)
- GL Filter针式过滤器 (GLS0602 13mm x 0.22μm Nylon)
- GL Vial样品瓶 (GLS0008 1.5mL透明瓶 螺纹 带刻度+GLS0143 红PTFE白胶垫片 蓝色开孔盖)

2. 检测项目：特征图谱

2.1 标准内容：

色谱条件：以十八烷基硅烷键合硅胶为填充剂（柱长为250mm，内径为4.6mm，粒径为5μm）；以乙腈为流动相A，0.1%磷酸溶液为流动相B，按下表中的规定进行梯度洗脱；柱温为30℃；检测波长为230nm。理论板数按芍药苷峰计算应不低于2000。

时间 (分钟)	流动相 A%	流动相 B%
0~25	5→15	95→85
25~37	15	85
37~38	15→20	85→80
38~58	20	80
58~70	20→50	80→50
70~71	50→5	50→95
71~85	5	95

技尔(上海)商贸有限公司

GL Sciences (Shanghai) Ltd.

● 上海总公司

地址：上海市长宁区仙霞路317号
远东国际广场A座902-903室
电话：021-62782272

● 技尔应用技术中心

地址：上海市徐汇区桂林路418号
1号楼701室
电话：021-64260228

● 成都分公司

地址：成都市锦江区东御街18号
百扬大厦1707室
电话：028-85596177

2.2 溶液配制

对照品参照物溶液的制备：取没食子酸对照品、儿茶素对照品、芍药苷、1, 2, 3, 4, 6-五没食子酰葡萄糖对照品、苯甲酰芍药苷对照品适量，加甲醇制成每1mL含没食子酸50 μ g、儿茶素30 μ g、芍药苷160 μ g、1, 2, 3, 4, 6-五没食子酰葡萄糖30 μ g、苯甲酰芍药苷30 μ g的混合溶液，作为对照品参照物溶液。

供试品溶液的制备：取本品适量，研细，取约0.1g，置具塞锥形瓶中，加稀乙醇50mL，超声处理（功率250W，频率40kHz）30分钟，放冷，摇匀，滤过，取续滤液，即得。

2.3 系统适应性要求

供试品色谱中应呈现6个特征峰，并应与对照药材参照物色谱中的6个特征峰保留时间相对应，其中5个峰应分别与相应对照品峰的保留时间相对应。与芍药苷参照物峰相对应的峰为S峰，计算峰3与S峰的相对保留时间，其相对保留时间应在规定值的 $\pm 10\%$ 范围之内。规定值为：0.90（峰3）；计算峰2、峰6与S峰的相对峰面积，其相对峰面积应在规定范围内，规定范围为：不低于0.089（峰3）、不低于0.020（峰6）

2.4 实验条件

色谱柱：InertSustain AQ-C18 250 \times 4.6mm, 5 μ m (P/N:5020-89731)

流动相A：乙腈

流动相B：0.1%磷酸水溶液

时间（分钟）	流动相 A%	流动相 B%
0~25	5→15	95→85
25~37	15	85
37~38	15→20	85→80
38~50	20	80

技尔（上海）商贸有限公司

GL Sciences (Shanghai) Ltd.

● 上海总公司

地址：上海市长宁区仙霞路317号
远东国际广场A座902-903室
电话：021-62782272

● 技尔应用技术中心

地址：上海市徐汇区桂林路418号
1号楼701室
电话：021-64260228

● 成都分公司

地址：成都市锦江区东御街18号
百扬大厦1707室
电话：028-85596177

58~70	20→50	80→50
70~71	50→5	50→95
71~85	5	95

※完全符合标准

流速: 1.0 mL/min

柱温: 30°C

检测波长: 230nm

进样量: 10 μ L

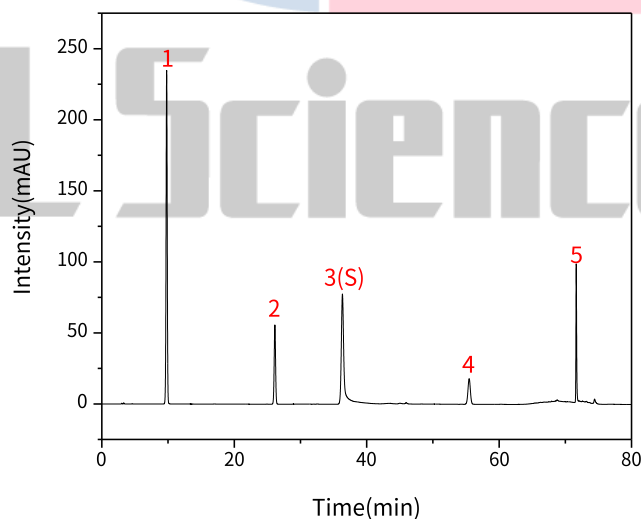
柱压: 8.3 MPa

仪器型号: Hitachi Primaide

检测器: UV

2.5 实验图谱

【分析结果】对照品谱图:



技尔(上海)商贸有限公司
GL Sciences (Shanghai) Ltd.

● **上海总公司**

地址: 上海市长宁区仙霞路317号
远东国际广场A座902-903室
电话: 021-62782272

● **技尔应用技术中心**

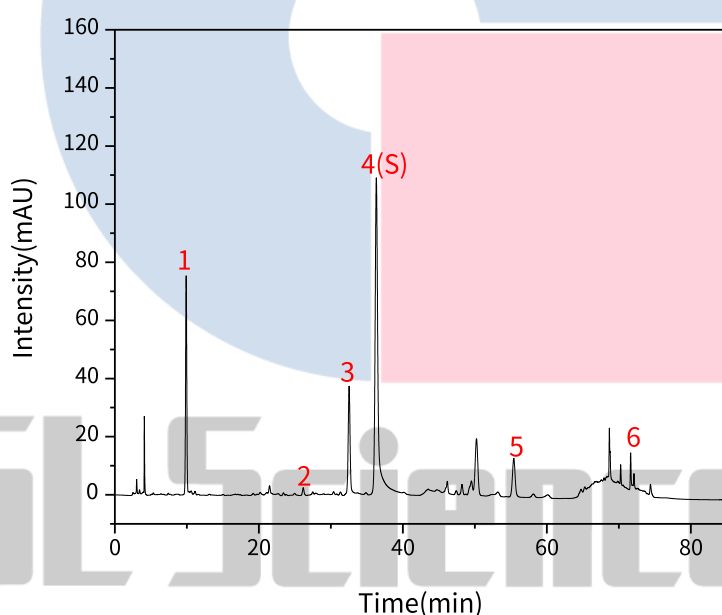
地址: 上海市徐汇区桂林路418号
1号楼701室
电话: 021-64260228

● **成都分公司**

地址: 成都市锦江区东御街18号
百扬大厦1707室
电话: 028-85596177

No.	Name	Rt/min	Area	Height	N	Symmetry
1	没食子酸	9.79	2896.33	234.64	14411	0.97
2	儿茶素	26.14	819.43	55.62	72462	0.99
3	芍药苷	36.34	1997.90	76.91	55681	1.56
4	1, 2, 3, 4, 6-五没食子酰葡萄糖	55.48	457.53	17.99	108454	1.00
5	苯甲酰芍药苷	71.65	723.22	97.06	2334184	1.26

【分析结果】供试品谱图:



No.	Name	Rt/min	RRT	Area	RA	Height	N	Symmetry
1	没食子酸	9.90	0.27	862.30	/	74.74	16619	1.02
2	儿茶素	26.16	0.72	39.66	/	2.64	73357	1.12
3	芍药内酯苷	32.54	0.90	660.20	0.23	36.82	788443	1.05

技尔(上海)商贸有限公司

GL Sciences (Shanghai) Ltd.

● 上海总公司

地址: 上海市长宁区仙霞路317号
远东国际广场A座902-903室
电话: 021-62782272

● 技尔应用技术中心

地址: 上海市徐汇区桂林路418号
1号楼701室
电话: 021-64260228

● 成都分公司

地址: 成都市锦江区东御街18号
百扬大厦1707室
电话: 028-85596177

4	芍药苷 (S)	36.32	1.00	2881.55	1.0	108.31	55507	1.57
1, 2, 3, 4,								
5	6-五没食子酰葡萄糖	55.41	1.53	340.60	/	13.16	106118	1.02
葡萄糖								
6	苯甲酰芍药苷	71.64	1.97	84.16	0.03	11.99	2415764	/

3. 检测项目：含量测定

3.1 标准内容：

色谱条件：以十八烷基硅烷键合硅胶为填充剂；以乙腈-0.1%磷酸溶液(14:86)为流动相；检测波长为 230nm。理论板数按芍药苷峰计算应不低于 2000。

3.2 溶液配制

对照品溶液的制备：取芍药苷对照品对照品适量，精密称定，加甲醇制成每1mL含120 μ g的溶液，即得。

供试品溶液的制备：取本品适量，研细，取约0.1g，精密称定，置具塞锥形瓶中，精密加入甲醇50mL，称定重量，超声处理（功率250W，频率40kHz）30分钟，放冷，再称定重量，用甲醇补足减失的重量，摇匀，滤过，取续滤液，即得。

3.3 实验条件

色谱柱：Inertsil ODS-P 250 \times 4.6mm,5 μ m (P/N:5020-02002)

流动相：乙腈:0.1%磷酸水溶液=14: 86

流速：1.0 mL/min

柱温：30 $^{\circ}$ C

检测波长：230nm

进样量：10 μ L

技尔(上海)商贸有限公司

GL Sciences (Shanghai) Ltd.

● 上海总公司

地址：上海市长宁区仙霞路317号
远东国际广场A座902-903室
电话：021-62782272

● 技尔应用技术中心

地址：上海市徐汇区桂林路418号
1号楼701室
电话：021-64260228

● 成都分公司

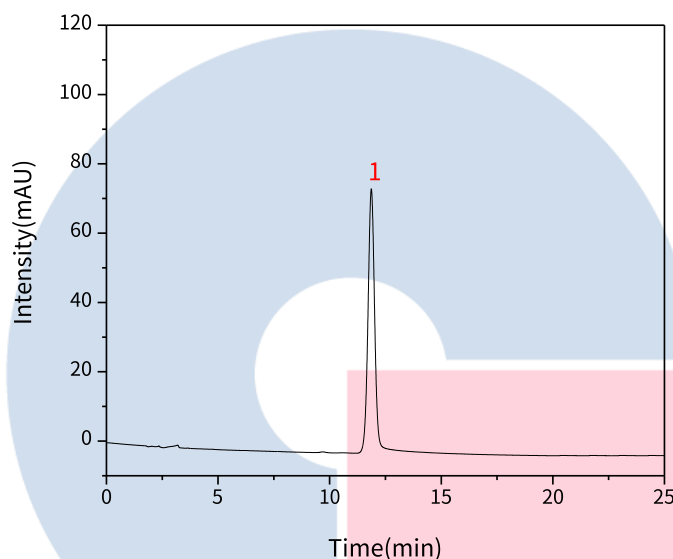
地址：成都市锦江区东御街18号
百扬大厦1707室
电话：028-85596177

柱压: 11.2MPa

仪器型号: Hitachi Primaide

检测器: UV

【分析结果】对照品谱图:



No.	Name	Rt/min	Area	Height	N	Symmetry
1	芍药苷	11.87	1532.01	75.70	8175	1.03

【分析结果】供试品谱图:

技尔(上海)商贸有限公司
GL Sciences (Shanghai) Ltd.

● 上海总公司

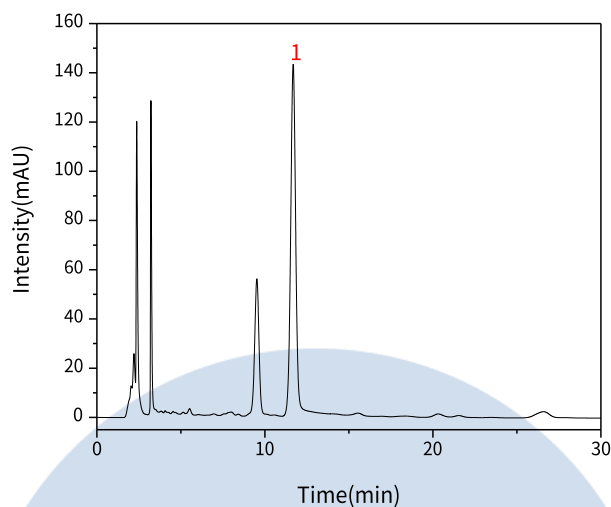
地址: 上海市长宁区仙霞路317号
远东国际广场A座902-903室
电话: 021-62782272

● 技尔应用技术中心

地址: 上海市徐汇区桂林路418号
1号楼701室
电话: 021-64260228

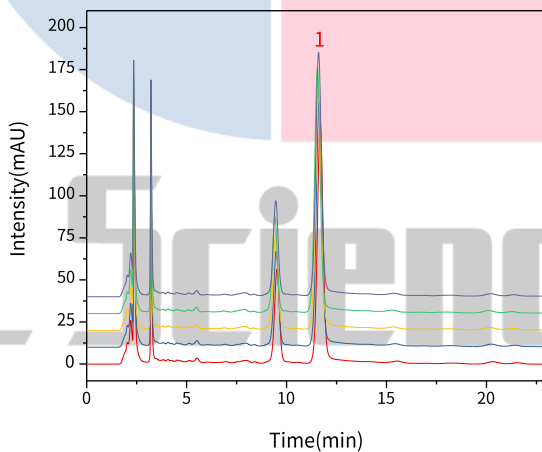
● 成都分公司

地址: 成都市锦江区东御街18号
百扬大厦1707室
电话: 028-85596177



No.	Name	Rt/min	Area	Height	N	Symmetry
1	芍药苷	11.68	2928.80	142.07	7707	1.03

【分析结果】重现性:



以芍药苷计:

No.	RT/min	Area	Height	N	Symmetry
-----	--------	------	--------	---	----------

技尔(上海)商贸有限公司
GL Sciences (Shanghai) Ltd.

● 上海总公司

地址: 上海市长宁区仙霞路317号
远东国际广场A座902-903室
电话: 021-62782272

● 技尔应用技术中心

地址: 上海市徐汇区桂林路418号
1号楼701室
电话: 021-64260228

● 成都分公司

地址: 成都市锦江区东御街18号
百扬大厦1707室
电话: 028-85596177

1	11.68	2928.80	142.07	7707	1.03
2	11.63	2943.93	143.43	7714	1.02
3	11.59	2948.45	144.16	7679	1.03
4	11.54	2963.86	144.51	7582	1.03
5	11.60	2961.41	143.63	7587	1.03

※此实验符合国家药典标准

4. 结论

白芍配方颗粒按照国家药品标准规定检测方法检测。特征图谱中各特征峰的相对保留时间在规定值的 $\pm 10\%$ 之内，特征峰 3 和峰 6 的相对峰面积也满足标准的规定，且芍药苷峰理论塔板数大于 50000。含量测定项目中，芍药苷峰理论塔板数皆大于 7000，且 5 次实验重复性良好。故 InertSustain AQ-C18 250 \times 4.6mm, 5 μ m (P/N:5020-89731) 可以满足白芍配方颗粒的特征谱图的检测需求，Inertsil ODS-P 可以满足白芍配方颗粒的含量测定的检测需求。

GL Sciences

技尔(上海)商贸有限公司
GL Sciences (Shanghai) Ltd.

● **上海总公司**

地址: 上海市长宁区仙霞路317号
远东国际广场A座902-903室
电话: 021-62782272

● **技尔应用技术中心**

地址: 上海市徐汇区桂林路418号
1号楼701室
电话: 021-64260228

● **成都分公司**

地址: 成都市锦江区东御街18号
百扬大厦1707室
电话: 028-85596177