

满山红油实验报告

GLS-GC-0013

1. 实验分析

1.1 实验仪器及耗材

- 色谱柱: InertCap 5 30m×0.25mm×0.25μm (P/N:1010-18142)
- GL Filter针式过滤器 (GLS0602 13mm x 0.22μm Nylon)
- GL Vial样品瓶 (GLS0008 1.5mL透明瓶 螺纹 带刻度+GLS0143 红PTFE白胶垫片 蓝色开孔盖)

2. 检测项目: 含量测定

2.1 标准内容:

色谱条件: 以5%二苯基-95%二甲基聚硅氧烷为固定相的毛细管柱(柱长为30m, 内径为0.25mm, 膜厚度为0.25μm); 柱温130°C; 分流进样, 分流比20: 1。

2.2 溶液配制:

对照品溶液的制备: 取牻牛儿酮对照品适量, 精密称定, 加甲醇制成每1mL含0.5mg的溶液, 即得。

供试品溶液的制备: 取本品0.1g, 精密称定, 置50mL量瓶中, 加甲醇使溶解并稀释至刻度, 摇匀, 即得。。

2.3 测定法:

分别精密吸取对照品溶液与供试品溶液各1μL, 注入气相色谱仪, 测定, 即得。

2.4 系统适用性要求:

理论板数按牻牛儿酮峰计算应不低于50000。

2.5 实验条件

色谱柱: InertCap 5 30m×0.25mm×0.25μm (P/N:1010-18142)

技尔(上海)商贸有限公司

GL Sciences (Shanghai) Ltd.

● 上海总公司

地址: 上海市长宁区仙霞路317号
远东国际广场A座902-903室
电话: 021-62782272

● 技尔应用技术中心

地址: 上海市徐汇区桂林路418号
1号楼701室
电话: 021-64260228

● 成都分公司

地址: 成都市锦江区东御街18号
百扬大厦1707室
电话: 028-85596177

进样口温度：250°C

检测器温度：250°C

进样模式：分流进样

分流比：20：1

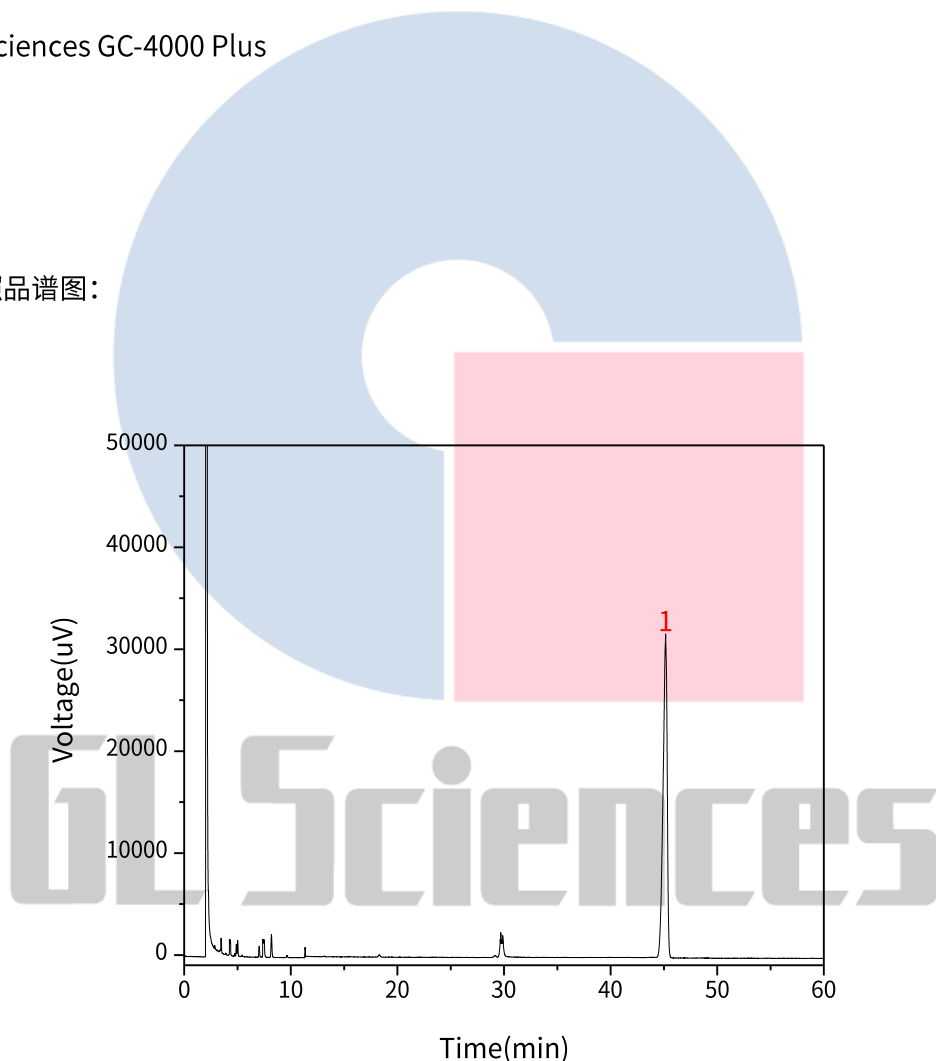
柱温：130°C

仪器型号：GL Sciences GC-4000 Plus

检测器：FID

2.6 实验图谱

【分析结果】对照品谱图：



No.	Name	Rt/min	Area	Height	N
1	牻牛儿酮	45.16	14114.06	31746.68	64284

技尔(上海)商贸有限公司

GL Sciences (Shanghai) Ltd.

● 上海总公司

地址：上海市长宁区仙霞路317号
远东国际广场A座902-903室
电话：021-62782272

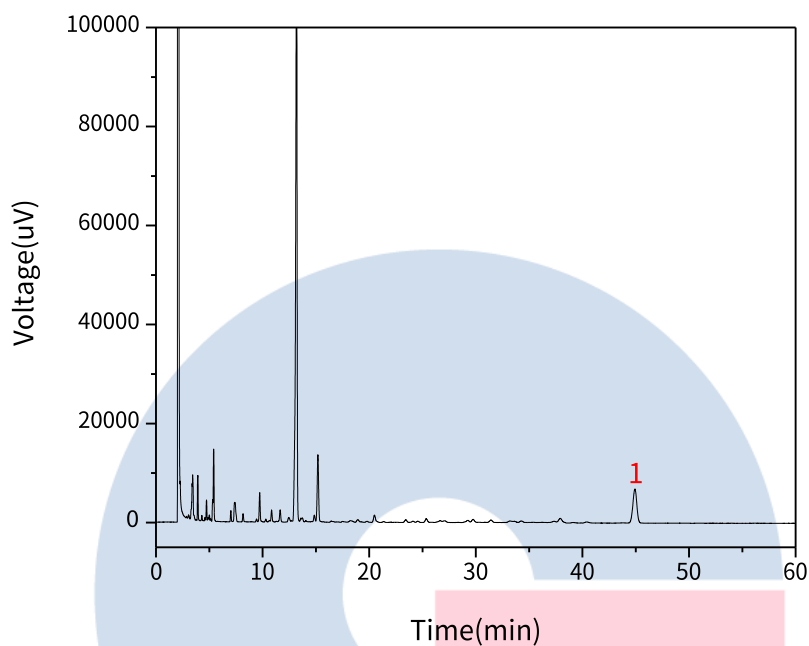
● 技尔应用技术中心

地址：上海市徐汇区桂林路418号
1号楼701室
电话：021-64260228

● 成都分公司

地址：成都市锦江区东御街18号
百扬大厦1707室
电话：028-85596177

【分析结果】供试品谱图：



No.	Name	Rt/min	Area	Height	N	Symmetry
1	牻牛儿酮	44.93	2924.93	6892.24	71440	0.96

GL Sciences

技尔(上海)商贸有限公司

GL Sciences (Shanghai) Ltd.

● 上海总公司

地址: 上海市长宁区仙霞路317号
远东国际广场A座902-903室
电话: 021-62782272

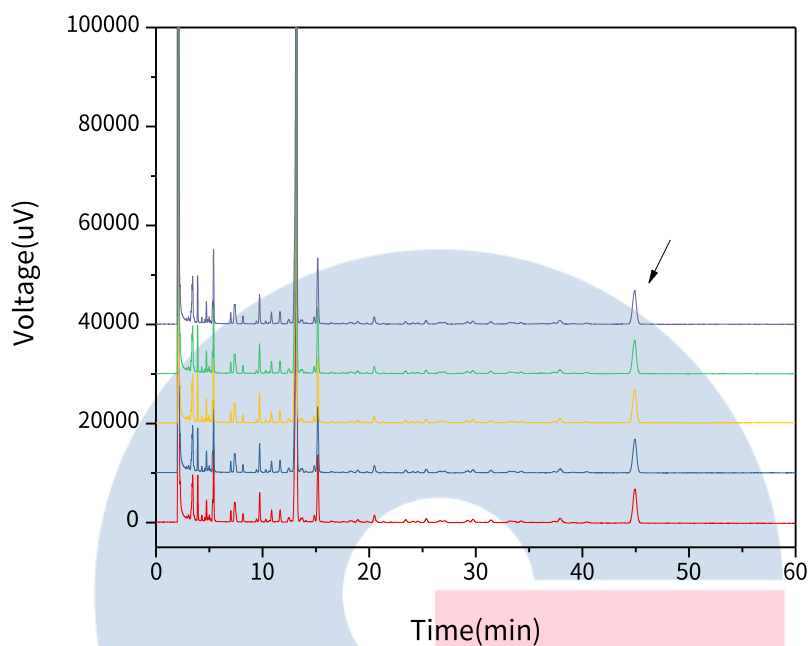
● 技尔应用技术中心

地址: 上海市徐汇区桂林路418号
1号楼701室
电话: 021-64260228

● 成都分公司

地址: 成都市锦江区东御街18号
百扬大厦1707室
电话: 028-85596177

【分析结果】重现性:



以牻牛儿酮峰计:

No.	Rt/min	Area	Height	N	Symmetry
1	44.93	2924.93	6892.24	71440	0.96
2	44.93	2897.02	6821.97	68582	0.93
3	44.89	2895.44	6774.16	69180	0.99
4	44.90	2873.84	6782.46	71057	0.95
5	44.90	2888.21	6784.37	69782	0.95

技尔(上海)商贸有限公司
GL Sciences (Shanghai) Ltd.

● 上海总公司

地址: 上海市长宁区仙霞路317号
远东国际广场A座902-903室
电话: 021-62782272

● 技尔应用技术中心

地址: 上海市徐汇区桂林路418号
1号楼701室
电话: 021-64260228

● 成都分公司

地址: 成都市锦江区东御街18号
百扬大厦1707室
电话: 028-85596177

3. 结论

满山红油项目参考 2020 版中国药典进行。含量测定中，牻牛儿酮的理论板数皆大于 68000，且 5 针重现性良好。故 InertCap 5 30m×0.25mm×0.25μm (P/N: 1010-18142) 能满足 20 版药典对满山红油项目的分析需求。



技尔(上海)商贸有限公司
GL Sciences (Shanghai) Ltd.

● **上海总公司**

地址: 上海市长宁区仙霞路317号
远东国际广场A座902-903室
电话: 021-62782272

● **技尔应用技术中心**

地址: 上海市徐汇区桂林路418号
1号楼701室
电话: 021-64260228

● **成都分公司**

地址: 成都市锦江区东御街18号
百扬大厦1707室
电话: 028-85596177