

广藿香实验报告

GLS-GC-0010

1. 实验分析

1.1 实验仪器及耗材

- 色谱柱: InertCap 5 30m×0.32mm×0.25μm (P/N:1010-18242)
- GL Filter针式过滤器 (GLS0602 13mm x 0.22μm Nylon)
- GL Vial样品瓶 (GLS0008 1.5mL透明瓶 带刻度+GLS0143 红膜白胶垫片)

2. 检测项目: 含量测定

2.1 标准内容:

色谱条件: 交联5%苯基甲基聚硅氧烷为固定相的毛细管柱(柱长为30m, 内径为0.32mm, 膜厚度为0.25μm), 进样口温度为280°C; 检测器温度为280°C; 分流比为20: 1; 柱温为程序升温, 梯度见下表。

速度 (°C/min)	温度 (°C)	保持时间 (min)
/	150	23
8	230	2

2.2 溶液配制:

校正因子溶液的制备: 取正十八烷适量, 精密称定, 加正己烷制成每1mL含15mg的溶液, 作为内标溶液。取百秋李醇对照品30mg, 精密称定, 置10mL量瓶中, 精密加入内标溶液1mL, 用正己烷稀释至刻度, 摇匀。

供试品溶液的制备: 取本品粗粉约3g, 精密称定, 置锥形瓶中, 加三氯甲烷50mL, 超声处理3次, 每次20分钟, 滤过, 合并滤液, 回收溶剂至干, 残渣加正己烷使其溶解, 转移至5mL量瓶中, 精密加入内标溶液0.5mL,

技尔(上海)商贸有限公司

GL Sciences (Shanghai) Ltd.

● 上海总公司

地址: 上海市长宁区仙霞路317号
远东国际广场A座902-903室
电话: 021-62782272

● 技尔应用技术中心

地址: 上海市徐汇区桂林路418号
1号楼701室
电话: 021-64260228

● 成都分公司

地址: 成都市锦江区东御街18号
百扬大厦1707室
电话: 028-85596177

加正己烷至刻度，摇匀。

2.3 测定法：

分别精密吸取校正因子溶液与供试品溶液各1 μ L，注入气相色谱仪，测定，即得。

2.4 系统适用性要求：

理论板数按百秋李醇峰计算应不低于50000。

2.5 实验条件

色谱柱：InertCap 5 30m \times 0.32mm \times 0.25 μ m (P/N:1010-18242)

进样口温度：280 $^{\circ}$ C

检测器温度：280 $^{\circ}$ C

进样模式：分流进样

分流比：20: 1

柱温梯度：

速度 ($^{\circ}$ C/min)	温度 ($^{\circ}$ C)	保持时间 (min)
/	150	23
8	230	0

仪器型号：GL Sciences GC-4000 Plus

检测器：FID

技尔(上海)商贸有限公司

GL Sciences (Shanghai) Ltd.

● 上海总公司

地址：上海市长宁区仙霞路317号
远东国际广场A座902-903室
电话：021-62782272

● 技尔应用技术中心

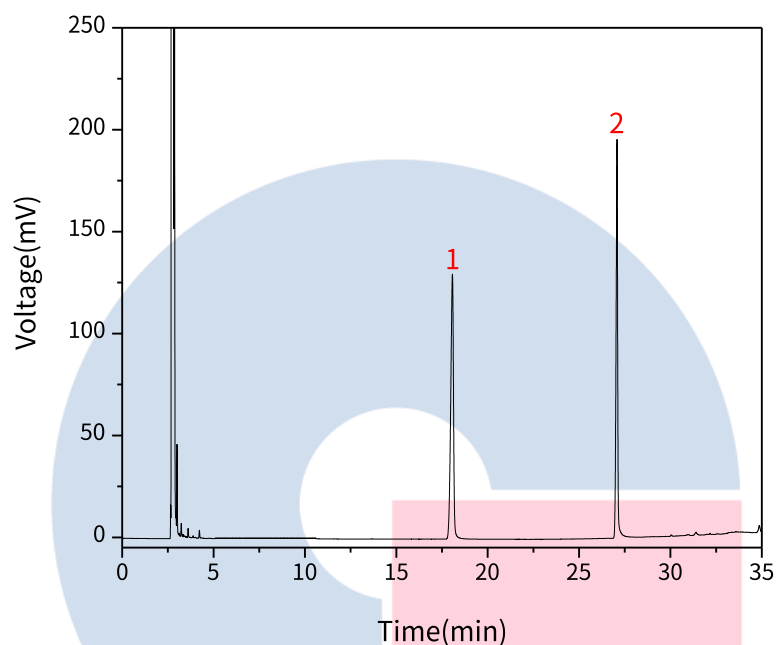
地址：上海市徐汇区桂林路418号
1号楼701室
电话：021-64260228

● 成都分公司

地址：成都市锦江区东御街18号
百扬大厦1707室
电话：028-85596177

2.6 实验图谱

【分析结果】校正因子谱图：



No.	Name	Rt/min	Area	Height	N
1	百秋李醇	18.07	22.68	129.69	69616
2	正十八烷	27.08	19.84	195.40	502166

技尔(上海)商贸有限公司
GL Sciences (Shanghai) Ltd.

● 上海总公司

地址: 上海市长宁区仙霞路317号
远东国际广场A座902-903室
电话: 021-62782272

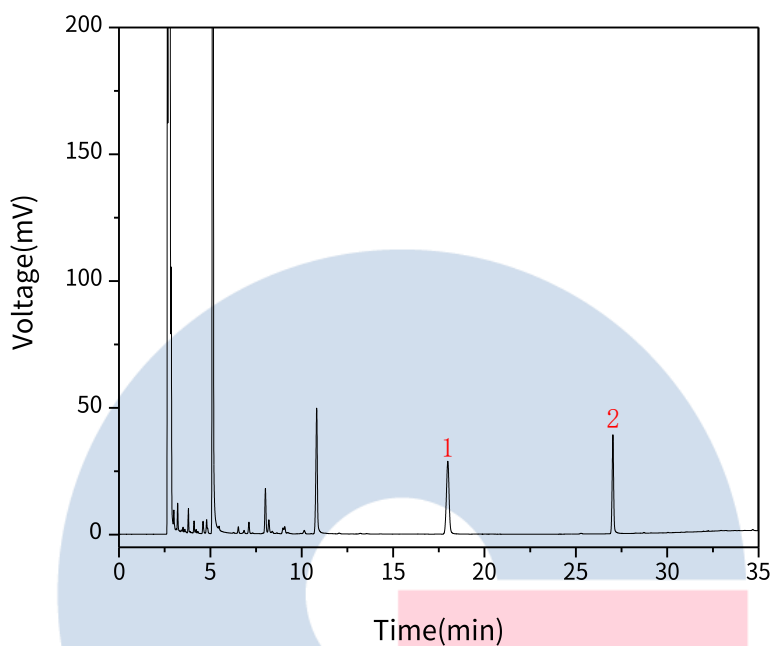
● 技尔应用技术中心

地址: 上海市徐汇区桂林路418号
1号楼701室
电话: 021-64260228

● 成都分公司

地址: 成都市锦江区东御街18号
百扬大厦1707室
电话: 028-85596177

【分析结果】供试品谱图：



No.	Name	Rt/min	Area	Height	N	Symmetry
1	百秋李醇	17.99	4.97	28.75	72584	1.00
2	正十八烷	27.03	3.75	38.91	532453	1.00

GL Sciences

技尔(上海)商贸有限公司
GL Sciences (Shanghai) Ltd.

● 上海总公司

地址: 上海市长宁区仙霞路317号
远东国际广场A座902-903室
电话: 021-62782272

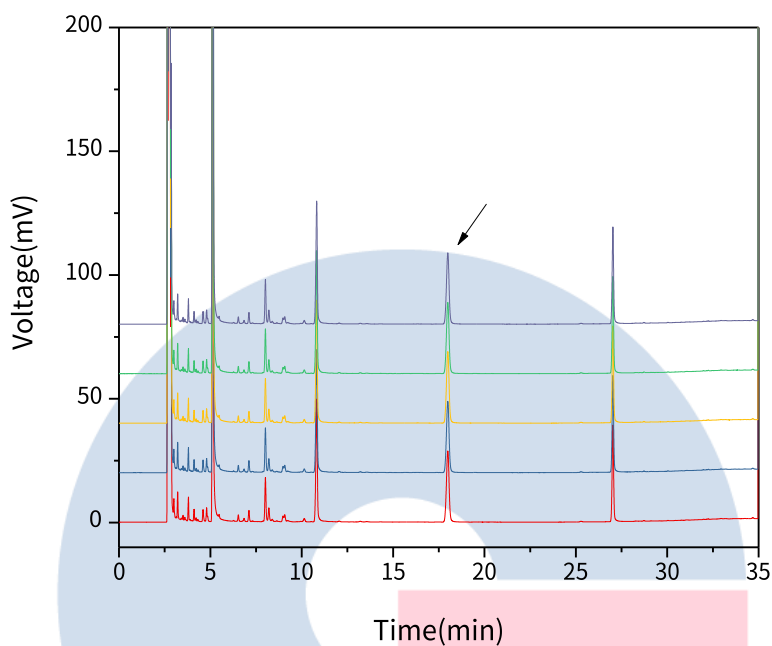
● 技尔应用技术中心

地址: 上海市徐汇区桂林路418号
1号楼701室
电话: 021-64260228

● 成都分公司

地址: 成都市锦江区东御街18号
百扬大厦1707室
电话: 028-85596177

【分析结果】重现性:



以百秋李醇峰计:

No.	Rt/min	Area	Height	N	Symmetry
1	17.99	4.97	28.75	72584	1.00
2	18.00	5.19	31.22	78286	1.00
3	18.03	5.26	31.77	78994	1.02
4	18.03	5.02	29.36	74679	0.99
5	18.03	5.09	30.20	76893	1.04

技尔(上海)商贸有限公司

GL Sciences (Shanghai) Ltd.

● 上海总公司

地址: 上海市长宁区仙霞路317号
远东国际广场A座902-903室
电话: 021-62782272

● 技尔应用技术中心

地址: 上海市徐汇区桂林路418号
1号楼701室
电话: 021-64260228

● 成都分公司

地址: 成都市锦江区东御街18号
百扬大厦1707室
电话: 028-85596177

3. 结论

广藿香项目参考 2020 版中国药典进行。含量测定中，百秋李醇的理论板数皆大于 69000，且 5 针重现性良好，故 InertCap 5 30m×0.32mm×0.25μm (P/N: 1010-18242) 能满足 20 版药典对广藿香项目的分析需求。



技尔(上海)商贸有限公司
GL Sciences (Shanghai) Ltd.

● **上海总公司**

地址: 上海市长宁区仙霞路317号
远东国际广场A座902-903室
电话: 021-62782272

● **技尔应用技术中心**

地址: 上海市徐汇区桂林路418号
1号楼701室
电话: 021-64260228

● **成都分公司**

地址: 成都市锦江区东御街18号
百扬大厦1707室
电话: 028-85596177