

# 小茴香实验报告

GLS-GC-0021

## 1. 实验分析

### 1.1 实验仪器及耗材

- 色谱柱: InertCap WAX 30m×0.32mm×0.25μm (P/N:1010-67242)
- GL Filter针式过滤器 (GLS0602 13mm x 0.22μm Nylon)
- GL Vial样品瓶 (GLS0008 1.5mL透明瓶 螺纹 带刻度+GLS0143 红PTFE白胶垫片 蓝色开孔盖)

## 2. 检测项目: 含量测定

### 2.1 标准内容:

色谱条件: 聚乙二醇毛细管柱 (柱长为30m, 内径为0.32mm, 膜厚度为0.25μm) ; 柱温为145°C。

### 2.2 溶液配制:

对照品溶液的制备: 取反式茴香脑对照品适量, 精密称定, 加乙酸乙酯制成每1mL含0.4mg的溶液, 即得。

供试品溶液的制备: 取本品粉末 (过三号筛) 约0.5g, 精密称定, 精密加入乙酸乙酯25mL, 称定重量, 超声处理 (功率300W, 频率40kHz) 30分钟, 放冷, 再称定重量, 用乙酸乙酯补足减失的重量, 摇匀, 滤过, 取续滤液, 即得。

### 2.3 测定法:

分别精密吸取对照品溶液与供试品溶液各2μL, 注入气相色谱仪, 测定, 即得。

### 2.4 系统适用性要求:

理论板数按反式茴香脑峰计算应不低于5000。

## 2.5 实验条件

### 技尔(上海)商贸有限公司

GL Sciences (Shanghai) Ltd.

#### ● 上海总公司

地址: 上海市长宁区仙霞路317号  
远东国际广场A座902-903室  
电话: 021-62782272

#### ● 技尔应用技术中心

地址: 上海市徐汇区桂林路418号  
1号楼701室  
电话: 021-64260228

#### ● 成都分公司

地址: 成都市锦江区东御街18号  
百扬大厦1707室  
电话: 028-85596177

色谱柱: InertCap WAX 30m×0.32mm×0.25μm (P/N:1010-67242)

进样口温度: 200°C

检测器温度: 200°C

进样模式: 分流进样

分流比: 5:1

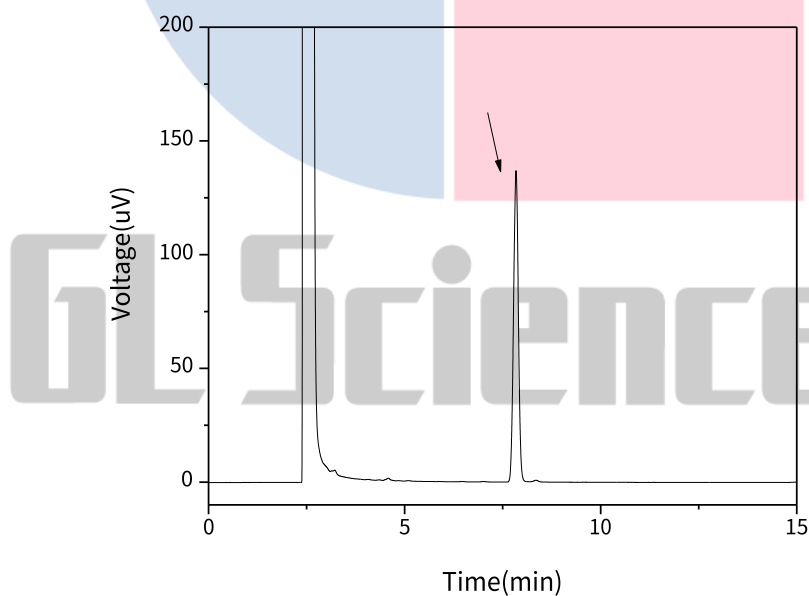
GC柱温: 145°C

仪器型号: GL Sciences GC-4000 Plus

检测器: FID

## 2.6 实验图谱

【分析结果】对照品谱图:



Name	Rt/min	Area	Height	N	Symmetry
反式茴香脑	7.84	19.44	136.84	19026	1.00

## 技尔(上海)商贸有限公司

GL Sciences (Shanghai) Ltd.

### ● 上海总公司

地址: 上海市长宁区仙霞路317号  
远东国际广场A座902-903室  
电话: 021-62782272

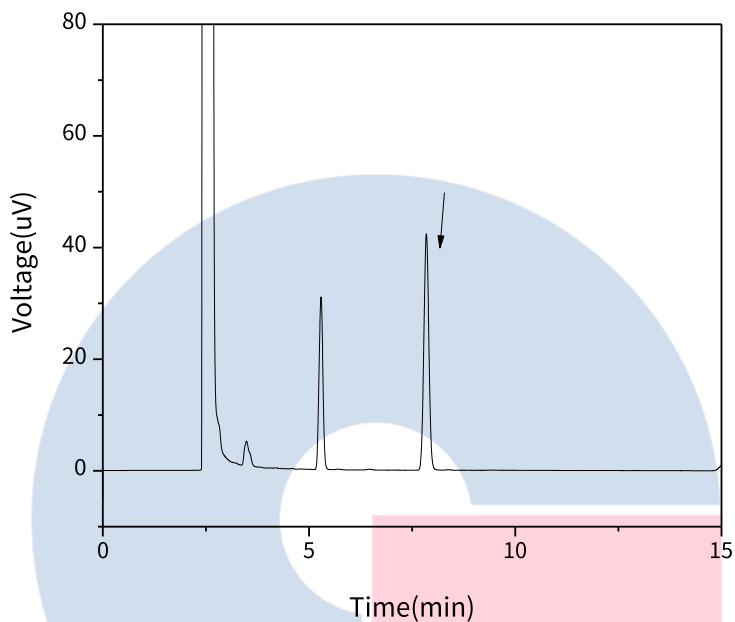
### ● 技尔应用技术中心

地址: 上海市徐汇区桂林路418号  
1号楼701室  
电话: 021-64260228

### ● 成都分公司

地址: 成都市锦江区东御街18号  
百扬大厦1707室  
电话: 028-85596177

【分析结果】供试品谱图：



Name	Rt/min	Area	Height	N	Symmetry
反式茴香脑	7.84	5.92	42.34	19757	1.03

# GL Sciences

**技尔(上海)商贸有限公司**  
GL Sciences (Shanghai) Ltd.

● 上海总公司

地址: 上海市长宁区仙霞路317号  
远东国际广场A座902-903室  
电话: 021-62782272

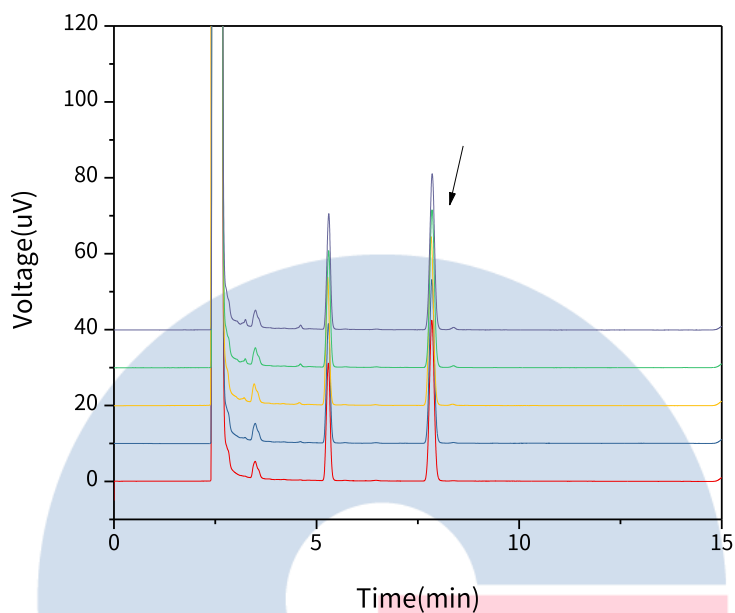
● 技尔应用技术中心

地址: 上海市徐汇区桂林路418号  
1号楼701室  
电话: 021-64260228

● 成都分公司

地址: 成都市锦江区东御街18号  
百扬大厦1707室  
电话: 028-85596177

【分析结果】 重现性:



以反式茴香脑峰计:

No.	Rt/min	Area	Height	N	Symmetry
1	7.84	5.92	42.34	19757	1.03
2	7.85	6.04	43.12	19671	1.02
3	7.83	5.96	44.46	21768	1.05
4	7.85	5.77	41.52	20769	1.01
5	7.85	5.70	41.08	20128	1.01

**技尔(上海)商贸有限公司**  
GL Sciences (Shanghai) Ltd.

● 上海总公司

地址: 上海市长宁区仙霞路317号  
远东国际广场A座902-903室  
电话: 021-62782272

● 技尔应用技术中心

地址: 上海市徐汇区桂林路418号  
1号楼701室  
电话: 021-64260228

● 成都分公司

地址: 成都市锦江区东御街18号  
百扬大厦1707室  
电话: 028-85596177

### 3. 结论

小茴香项目参照 2020 版中国药典进行。含量测定中，在分流比 5:1 的情况下，反式茴香脑的理论塔板数皆大于 19000，且 5 次实验重复性良好。故 InertCap WAX 30m×0.32mm×0.25μm (P/N: 1010-67242) 能满足 20 版药典对小茴香项目的分析需求。



---

**技尔(上海)商贸有限公司**  
GL Sciences (Shanghai) Ltd.

● **上海总公司**

地址: 上海市长宁区仙霞路317号  
远东国际广场A座902-903室  
电话: 021-62782272

● **技尔应用技术中心**

地址: 上海市徐汇区桂林路418号  
1号楼701室  
电话: 021-64260228

● **成都分公司**

地址: 成都市锦江区东御街18号  
百扬大厦1707室  
电话: 028-85596177