

流速: 1mL/min

进样量: 10 μ L

柱压: 146bar

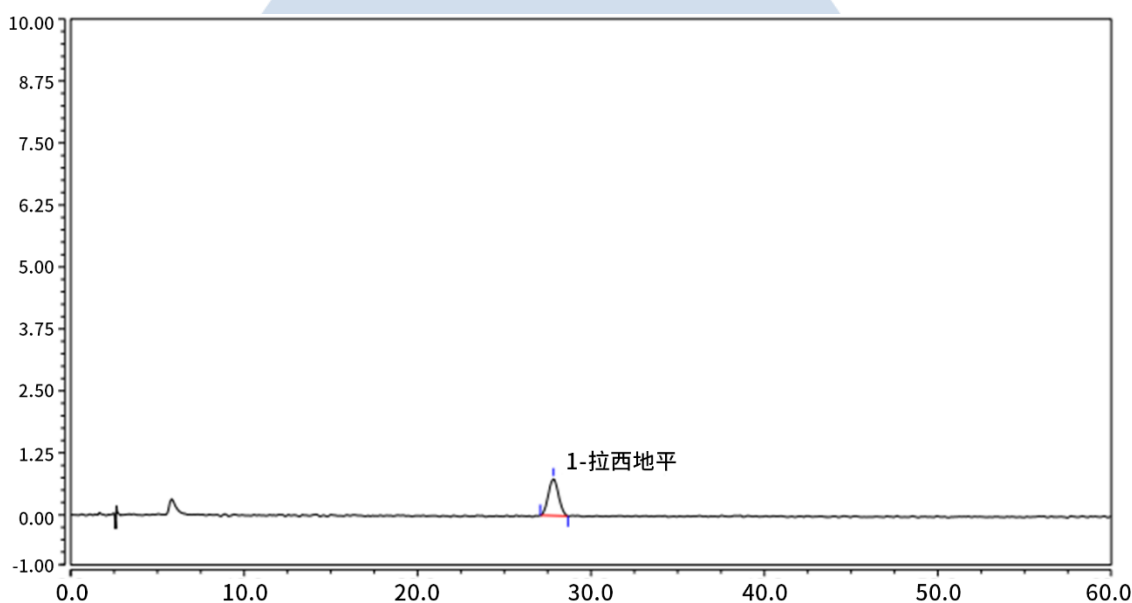
仪器型号: Thermo Ultimate 3000

检测器: DAD

※ 此实验根据2020年中国药典进行, 无改动。

3. 实验图谱

【分析结果】灵敏度溶液图谱:



No.	Name	RT/min	Area	S/N	N	Symmetry
1	拉西地平	27.85	0.50	42.1	7912	1.05

技尔(上海)商贸有限公司

GL Sciences (Shanghai) Ltd.

● 上海总公司

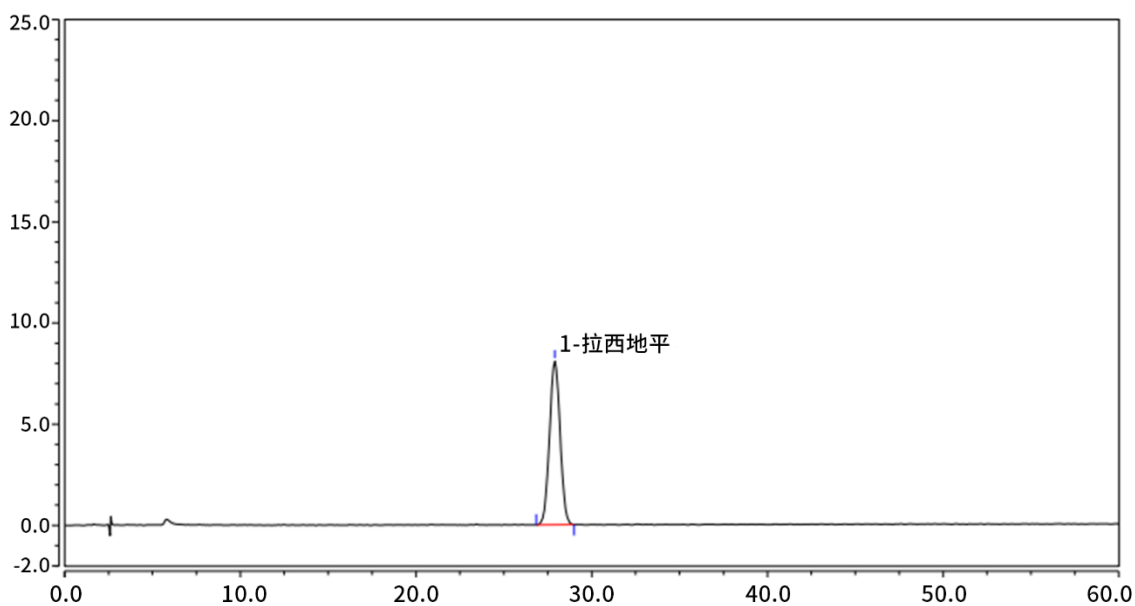
地址: 上海市长宁区仙霞路317号
远东国际广场A座902-903室
电话: 021-62782272

● 技尔应用技术中心

地址: 上海市徐汇区桂林路418号
1号楼701室
电话: 021-64260228

● 成都分公司

地址: 成都市锦江区东御街18号
百扬大厦1707室
电话: 028-85596177

【分析结果】对照溶液谱图：

No.	Name	RT/min	Area	Height	N	Symmetry
1	拉西地平	27.90	5.66	8.10	10082	1.03

GL Sciences

技尔(上海)商贸有限公司
GL Sciences (Shanghai) Ltd.

● 上海总公司

地址: 上海市长宁区仙霞路317号
远东国际广场A座902-903室
电话: 021-62782272

● 技尔应用技术中心

地址: 上海市徐汇区桂林路418号
1号楼701室
电话: 021-64260228

● 成都分公司

地址: 成都市锦江区东御街18号
百扬大厦1707室
电话: 028-85596177

