

# 淫羊藿

GLS-LC-0023

## 1. 实验分析

### 1.1 实验仪器及耗材

- 色谱柱：Inertsil ODS-HL 250 × 4.6mm, 5 $\mu$ m (P/N:5020-87132)
- GL Filter针式过滤器 (GLS0602 13mm x 0.22 $\mu$ m Nylon)
- GL Vial样品瓶 (GLS0008 1.5mL透明瓶 螺纹 带刻度+GLS0143 红PTFE白胶垫片 蓝色开孔盖)

### 1.2 新旧药典对比

检测项目：含量测定-总黄酮醇苷

药典对比：

#### (1) 修订检测方法

2015 药典以乙腈：水=30：70 等度洗脱，理论板数按淫羊藿苷峰计算应不低于 1500；新药典更新为梯度洗脱方式，详见如下色谱条件，理论板数按淫羊藿苷峰计算应不低于 8000。

#### (2) 新增供试品检测要求

新版药典要求相对保留时间及校正因子：以淫羊藿苷对照品为参照，以其相应的峰为 S 峰,计算朝藿定 A、朝藿定 B、朝藿定 C 峰的相对保留时间，其相对保留时间应在规定值的 $\pm 5$  范围之内。

相对保留时间及校正因子见下表：

待测成分（峰）	相对保留时间	校正因子
---------	--------	------

## 技尔(上海)商贸有限公司

GL Sciences (Shanghai) Ltd.

### ● 上海总公司

地址：上海市长宁区仙霞路317号  
远东国际广场A座902-903室  
电话：021-62782272

### ● 技尔应用技术中心

地址：上海市徐汇区桂林路418号  
1号楼701室  
电话：021-64260228

### ● 成都分公司

地址：成都市锦江区东御街18号  
百扬大厦1707室  
电话：028-85596177

朝藿定 A	0.73	1.35
朝藿定 B	0.81	1.28
朝藿定 C	0.90	1.22
淫羊藿苷 (S)	1.00	1.00

### 1.3 溶液配制

**对照品溶液：**取淫羊藿苷对照品适量，精密称定，加甲醇制成每 1 ml 含40 $\mu$ g 的溶液，即得。

**供试品溶液：**取本品叶片，粉碎过三号筛，取 0.2g,精密称定，置具塞锥形瓶中精密加稀乙醇 20ml，称定重量，超声处理（功率：400W，频率 50kHz）60 分钟，放冷，再称定重量，用稀乙醇补足减失重量，摇匀，滤过，取续滤液，即得。

### 1.4 系统适用性要求:

系统适用性要求:理论板数按淫羊藿苷峰计算应不低于 8000。

## 2. 实验条件

色谱柱: Inertsil ODS-HL 250  $\times$  4.6mm, 5 $\mu$ m (P/N:5020-87132)

流动相A: 乙腈

流动相B: 水

按下表中的规定 进行梯度洗脱:

时间 (分钟)	流动相 A%	流动相 B%
0~30	24 $\rightarrow$ 26	76 $\rightarrow$ 74

**技尔(上海)商贸有限公司**  
GL Sciences (Shanghai) Ltd.

● **上海总公司**

地址: 上海市长宁区仙霞路317号  
远东国际广场A座902-903室  
电话: 021-62782272

● **技尔应用技术中心**

地址: 上海市徐汇区桂林路418号  
1号楼701室  
电话: 021-64260228

● **成都分公司**

地址: 成都市锦江区东御街18号  
百扬大厦1707室  
电话: 028-85596177

30~31

26→45

74→55

31~45

45→47

55→53

检测器: UV

流速: 1.0 mL/min

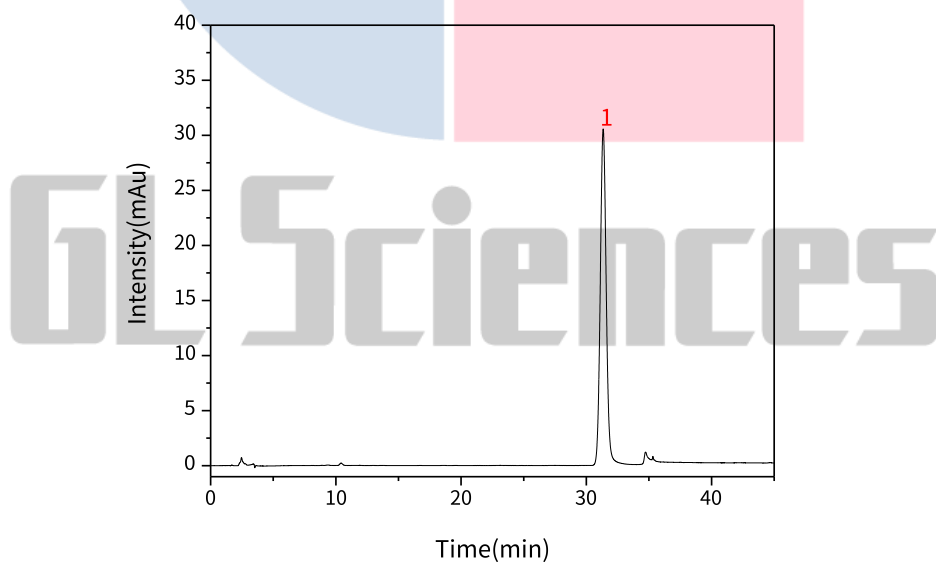
进样量: 10 $\mu$ L柱温: 30 $^{\circ}$ C

波长: 270nm

※此试验按照2020中国药典方法进行检测, 没有改动。

### 3. 实验图谱

【分析结果】对照品图谱:



No.	Name	RT/min	Area	Height	N	Symmetry
-----	------	--------	------	--------	---	----------

## 技尔(上海)商贸有限公司

GL Sciences (Shanghai) Ltd.

### ● 上海总公司

地址: 上海市长宁区仙霞路317号  
远东国际广场A座902-903室  
电话: 021-62782272

### ● 技尔应用技术中心

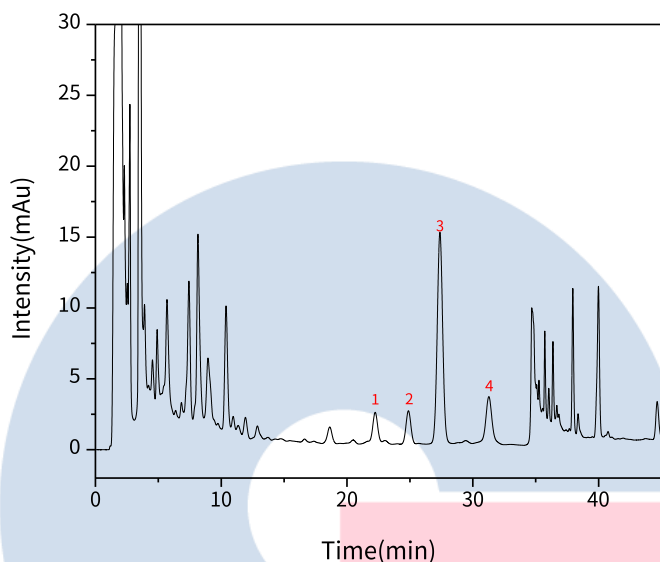
地址: 上海市徐汇区桂林路418号  
1号楼701室  
电话: 021-64260228

### ● 成都分公司

地址: 成都市锦江区东御街18号  
百扬大厦1707室  
电话: 028-85596177

1	淫羊藿苷	31.30	993.84	30.46	21724	1.05
---	------	-------	--------	-------	-------	------

【分析结果】供试品谱图：



No.	Name	RT/min	RRT	Area	Height	N	Symmetry	Res
1	朝藿定 A	22.30	0.71	57.24	2.101	16123	1.00	/
2	朝藿定 B	24.90	0.79	64.36	2.341	18563	1.01	3.69
3	朝藿定 C	27.50	0.87	442.23	14.75	19151	1.03	3.30
4	淫羊藿苷	31.30	1	102.10	3.15	21849	1.02	4.72

**技尔(上海)商贸有限公司**  
GL Sciences (Shanghai) Ltd.

● 上海总公司

地址: 上海市长宁区仙霞路317号  
远东国际广场A座902-903室  
电话: 021-62782272

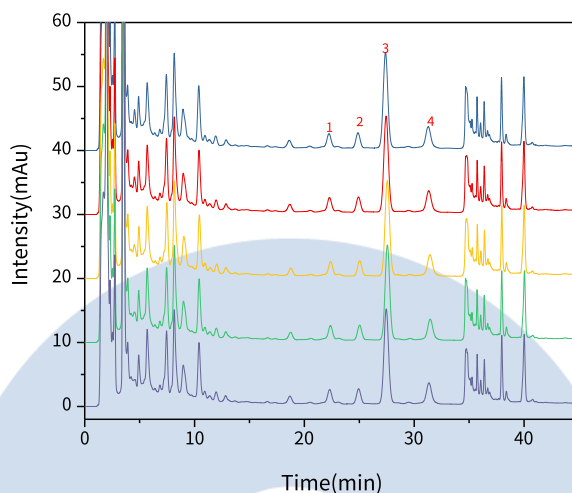
● 技尔应用技术中心

地址: 上海市徐汇区桂林路418号  
1号楼701室  
电话: 021-64260228

● 成都分公司

地址: 成都市锦江区东御街18号  
百扬大厦1707室  
电话: 028-85596177

【分析结果】重复性:



以淫羊藿苷计:

No.	RT/min	Area	Height	N	Symmetry
1	31.34	91.99	3.02	23257	1.07
2	31.46	91.35	2.98	23065	1.02
3	31.43	92.27	3.03	23380	1.02
4	31.32	91.14	3.02	23401	1.02
5	31.28	91.67	3.06	23709	1.02

※此试验按照2020中国药典方法进行检测，没有改动。

#### 4. 结论

淫羊藿苷按照新 2020 版含量检测方法检测，淫羊藿苷理论塔板数可达 2 万以上，且 5 次重复实验数据良好；

计算朝藿定 A、朝藿定 B、朝藿定 C 峰的相对保留时间，其相对保留时间应在规定值的±5%范围之内。故 Inertsil

**技尔(上海)商贸有限公司**

GL Sciences (Shanghai) Ltd.

● **上海总公司**

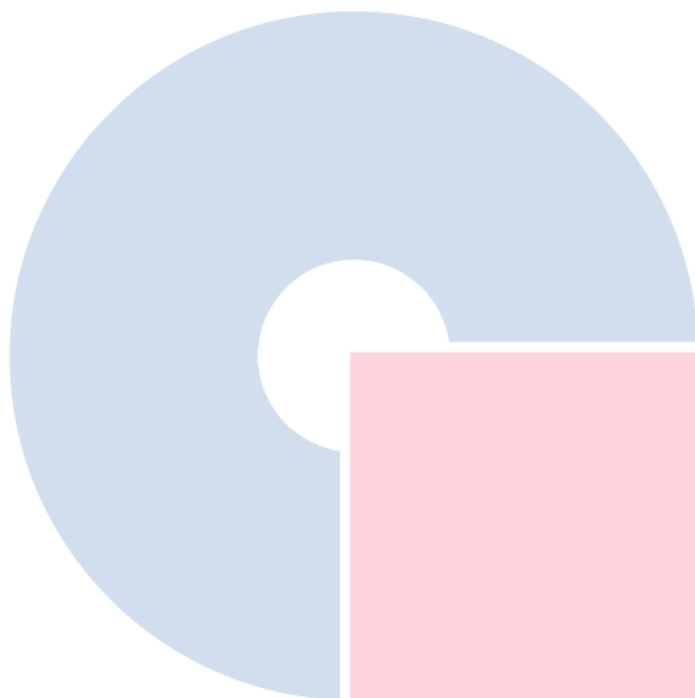
地址: 上海市长宁区仙霞路317号  
远东国际广场A座902-903室  
电话: 021-62782272

● **技尔应用技术中心**

地址: 上海市徐汇区桂林路418号  
1号楼701室  
电话: 021-64260228

● **成都分公司**

地址: 成都市锦江区东御街18号  
百扬大厦1707室  
电话: 028-85596177



# GL Sciences

---

## 技尔(上海)商贸有限公司

GL Sciences (Shanghai) Ltd.

### ● 上海总公司

地址: 上海市长宁区仙霞路317号  
远东国际广场A座902-903室  
电话: 021-62782272

### ● 技尔应用技术中心

地址: 上海市徐汇区桂林路418号  
1号楼701室  
电话: 021-64260228

### ● 成都分公司

地址: 成都市锦江区东御街18号  
百扬大厦1707室  
电话: 028-85596177