

1. 实验分析

1.1 实验仪器及耗材

- 色谱柱: InertSustain C18 5 μ m 250 \times 4.6mm (P/N:5020-07346)
- GL Filter针式过滤器 (GLS0604 25mm \times 0.22 μ m Nylon)
- GL Vial样品瓶 (GLS0008 2mL透明瓶 带刻度+GLS0143 红膜白胶垫片)

1.2 新旧药典对比

检测项目: 秋水仙碱--含量测定

药典对比: 新增

1.3 溶液配制

对照品溶液: 取秋水仙碱对照品适量, 精密称定, 加乙醇制成每1mL含24 μ g的溶液, 即得。

供试品溶液: 取本品粉末 (过三号筛) 约2g, 精密称定, 置具塞锥形瓶中, 精密加入0.03mol/L盐酸乙醇溶液 (2.7 \rightarrow 100) 20mL, 振荡提取15分钟, 放置24小时, 滤过, 取续滤液, 即得。

1.4 系统适用性要求: 理论板数按秋水仙碱峰计算应不低于1500。

2. 实验条件

色谱柱: InertSustain C18 5 μ m 250 \times 4.6mm (P/N:5020-07346)

流动相: 甲醇-水 (45:55)

仪器型号: Thermo Ultimate 3000

检测器: DAD

流速: 1.0 mL/min

进样量: 10 μ L

柱压: 138bar

柱温: 25 $^{\circ}$ C

波长: 353nm

※ 此实验根据2020年中国药典进行, 未改动。

技尔(上海)商贸有限公司

GL Sciences (Shanghai) Ltd.

● 上海总公司

地址: 上海市长宁区仙霞路317号
远东国际广场A座902-903室
电话: 021-62782272

● 技尔应用技术中心

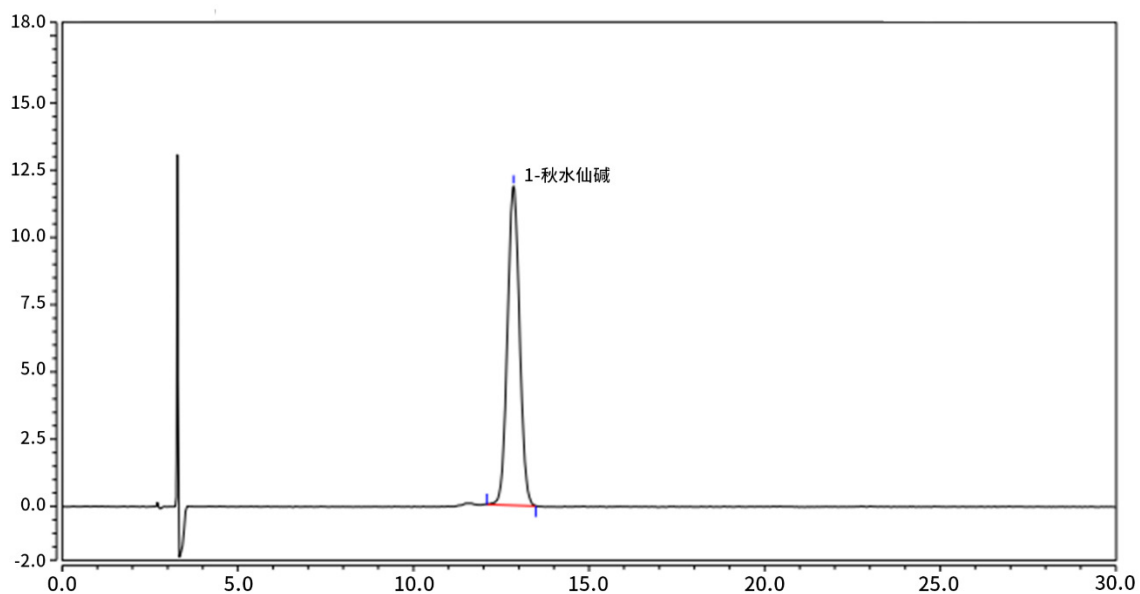
地址: 上海市徐汇区桂林路418号
1号楼701室
电话: 021-64260228

● 成都分公司

地址: 成都市锦江区东御街18号
百扬大厦1707室
电话: 028-85596177

3. 实验图谱

【分析结果】对照品图谱:



No.	Name	RT/min	Area	Height	N	Symmetry
1	秋水仙碱	12.85	4.73	111.86	6673	1.03

GL Sciences

技尔(上海)商贸有限公司
GL Sciences (Shanghai) Ltd.

● 上海总公司

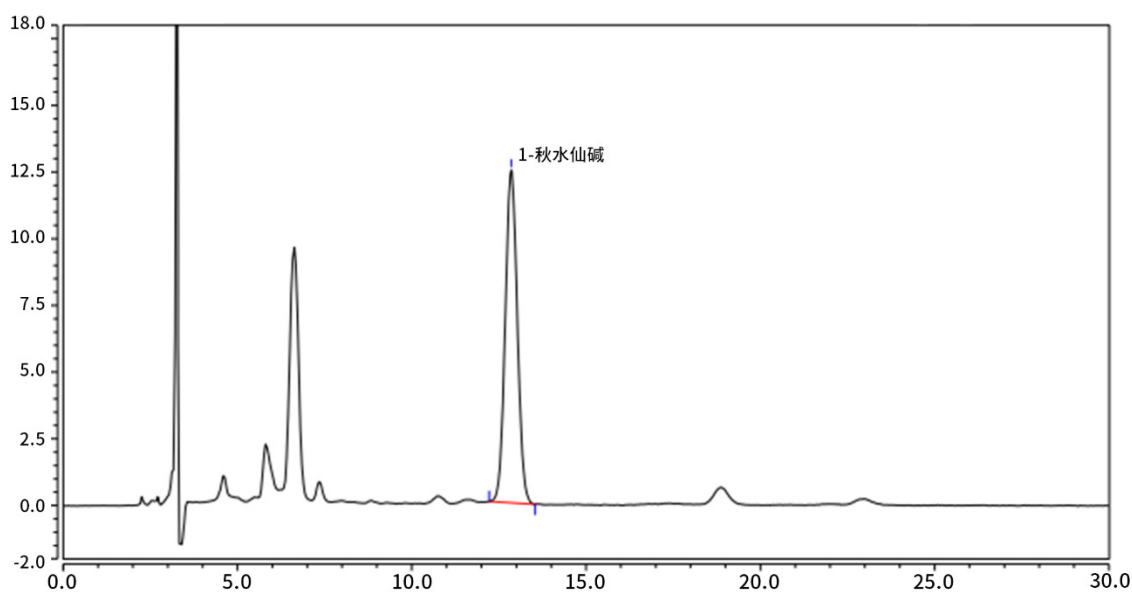
地址: 上海市长宁区仙霞路317号
远东国际广场A座902-903室
电话: 021-62782272

● 技尔应用技术中心

地址: 上海市徐汇区桂林路418号
1号楼701室
电话: 021-64260228

● 成都分公司

地址: 成都市锦江区东御街18号
百扬大厦1707室
电话: 028-85596177

【分析结果】供试品谱图:

No.	Name	RT/min	Area	Height	N	Symmetry
1	秋水仙碱	12.58	5.00	12.48	6618	1.04

GL Sciences

技尔(上海)商贸有限公司
GL Sciences (Shanghai) Ltd.

● 上海总公司

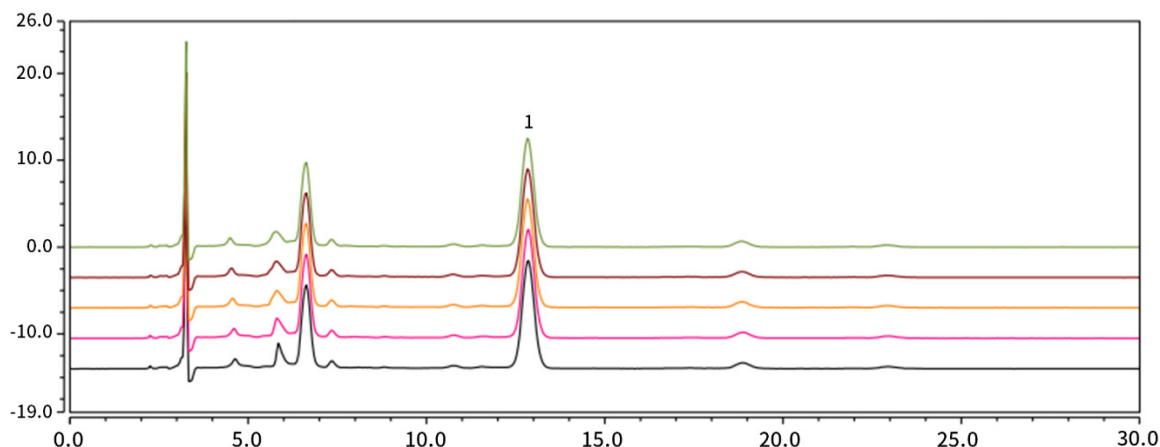
地址: 上海市长宁区仙霞路317号
远东国际广场A座902-903室
电话: 021-62782272

● 技尔应用技术中心

地址: 上海市徐汇区桂林路418号
1号楼701室
电话: 021-64260228

● 成都分公司

地址: 成都市锦江区东御街18号
百扬大厦1707室
电话: 028-85596177

【分析结果】数据重现性:

以秋水仙碱计

No.	RT/min	Area	Height	N	Symmetry
1	12.85	4.99	12.43	6550	1.04
2	12.85	4.99	12.48	6618	1.04
3	12.84	5.00	12.44	6475	1.04
4	12.84	4.99	12.45	6495	1.04
5	12.84	5.07	12.51	6430	1.04

※ 此实验根据2020年中国药典进行，未改动。

4. 结论

按照 2020 版药典要求，使用 InertSustain C18 5 μ m 250 \times 4.6mm (P/N:5020-07346)，对秋水仙中物质含量进行测定，目标物与相邻杂质分离度良好。以秋水仙碱性计，其理论塔板数满足药典要求，且 5 次实验重复性良好。故 InertSustain C18 5 μ m 250 \times 4.6mm (P/N:5020-07346) 满足 2020 版药典对秋水仙的分析要求。

技尔(上海)商贸有限公司

GL Sciences (Shanghai) Ltd.

● 上海总公司

地址: 上海市长宁区仙霞路317号
远东国际广场A座902-903室
电话: 021-62782272

● 技尔应用技术中心

地址: 上海市徐汇区桂林路418号
1号楼701室
电话: 021-64260228

● 成都分公司

地址: 成都市锦江区东御街18号
百扬大厦1707室
电话: 028-85596177