

## 1. 实验分析

### 1.1 实验仪器及耗材

- 色谱柱: InertSustainSwift C18 5 $\mu$ m 250 $\times$ 4.6mm (P/N:5020-88027)
- GL Filter针式过滤器 (GLS0604 25mm $\times$ 0.22 $\mu$ m Nylon)
- GL Vial样品瓶 (GLS0008 2mL透明瓶 带刻度+GLS0143 红膜白胶垫片)

### 1.2 新旧药典对比

#### 新增项目

### 1.3 溶液配制

对照品溶液: 取菊苣酸对照品适量, 精密称定, 加80%甲醇制成每1mL含0.2mg的溶液, 即得。

供试品溶液: 取本品粉末 (过四号筛) 约0.5g, 精密称定, 置具塞锥形瓶中, 精密加入80%甲醇20mL, 称定重量, 超声处理 (功率400W, 频率100kHz) 20分钟, 放冷, 再称定重量, 用80%甲醇补足减失的重量, 摇匀, 滤过, 取续滤液, 即得。

### 1.4 系统适用性要求:

理论板数按菊苣酸峰计算应不低于5000。

## 2. 实验条件

色谱柱: InertSustainSwift C18 5 $\mu$ m 250 $\times$ 4.6mm (P/N:5020-88027)

流动相A: 甲醇

流动相B: 0.1%甲酸水溶液

仪器型号: Thermo Ultimate 3000

检测器: DAD

流速: 1.0mL/min

进样量: 10 $\mu$ L

柱压: 178bar

柱温: 25 $^{\circ}$ C

## 技尔(上海)商贸有限公司

GL Sciences (Shanghai) Ltd.

### ● 上海总公司

地址: 上海市长宁区仙霞路317号  
远东国际广场A座902-903室  
电话: 021-62782272

### ● 技尔应用技术中心

地址: 上海市徐汇区桂林路418号  
1号楼701室  
电话: 021-64260228

### ● 成都分公司

地址: 成都市锦江区东御街18号  
百扬大厦1707室  
电话: 028-85596177

波长: 327nm

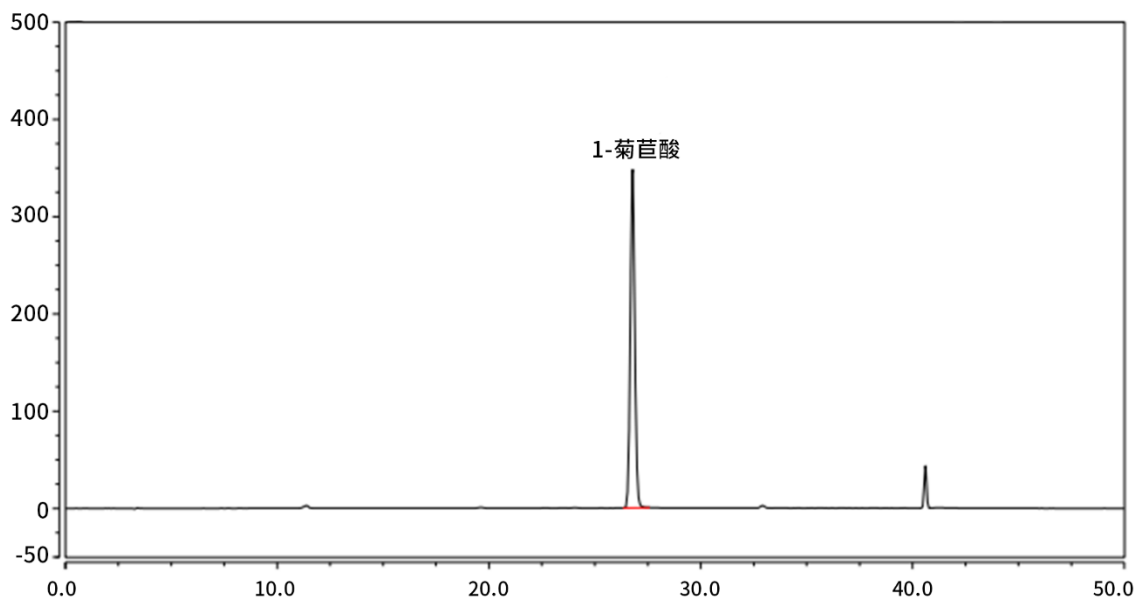
按下表中的规定进行梯度洗脱:

时间 (分钟)	流动相 A	流动相 B
0~7	13~20	87~80
7~18	20~30	80~70
18~28	30~41	70~59
28~35	41~45	59~55
35~38	45~62	55~38
38~45	62~69	38~31
45~50	69~95	31~5

※ 此实验根据2020年中国药典进行, 未改动。

### 3. 实验图谱

【分析结果】对照品图谱:



No.	Name	RT/min	Area	Height	N	Symmetry
1	菊苣酸	26.78	85.67	348.02	75601	1.05

## 技尔(上海)商贸有限公司

GL Sciences (Shanghai) Ltd.

● 上海总公司

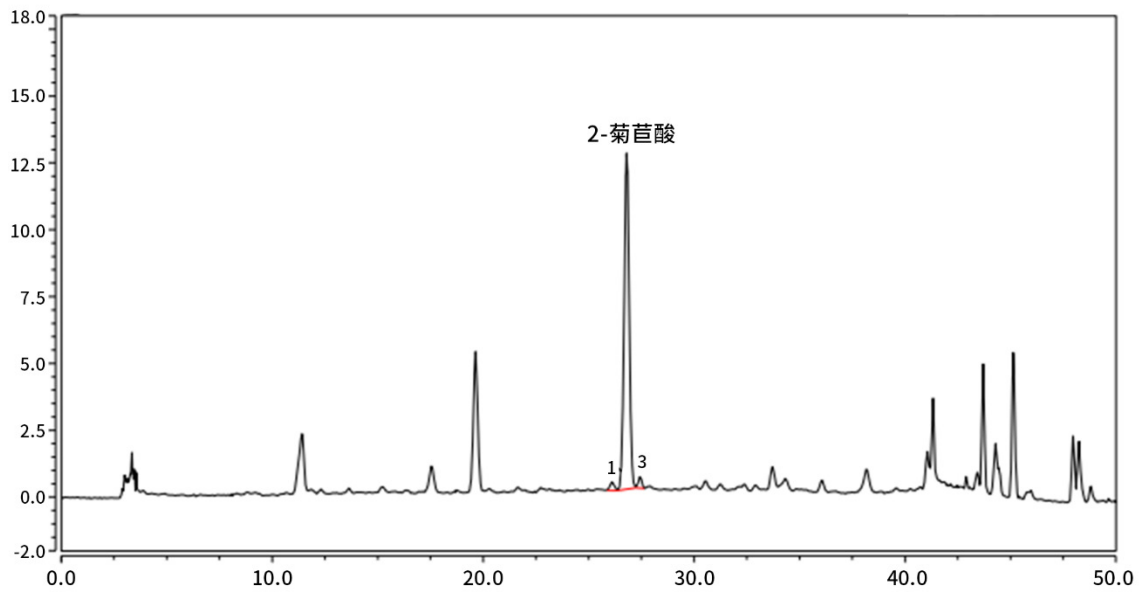
地址: 上海市长宁区仙霞路317号  
远东国际广场A座902-903室  
电话: 021-62782272

● 技尔应用技术中心

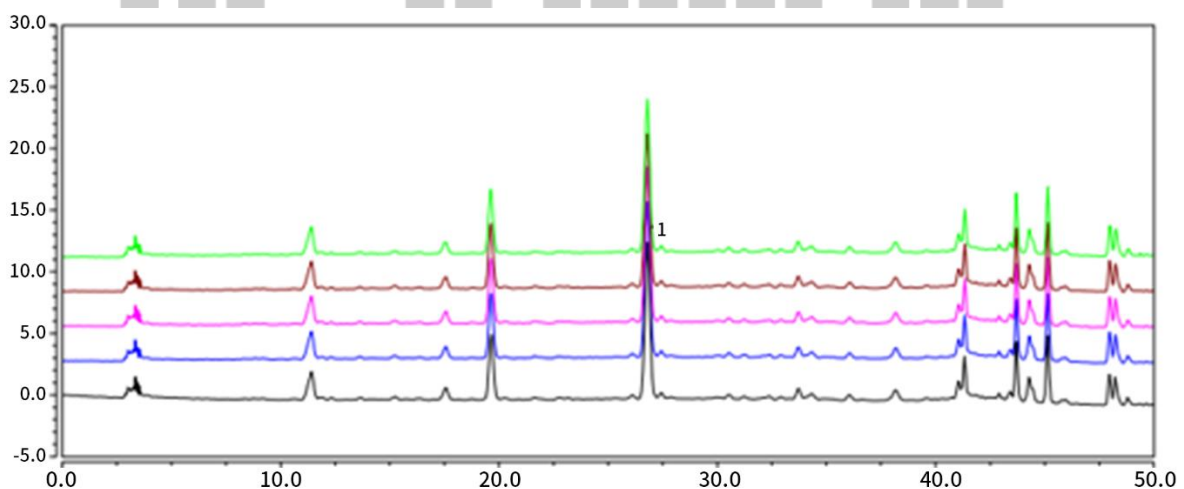
地址: 上海市徐汇区桂林路418号  
1号楼701室  
电话: 021-64260228

● 成都分公司

地址: 成都市锦江区东御街18号  
百扬大厦1707室  
电话: 028-85596177

**【分析结果】 供试品谱图:**


No.	Name	RT/min	Area	Height	N	Symmetry	Res
1	杂质 1	26.11	0.07	0.31	139608	1.08	1.94
2	菊苣酸	26.80	3.45	12.55	60664	1.01	1.71
3	杂质 3	27.45	0.08	0.45	119576	0.95	/

**【分析结果】 数据重现性:**


**技尔(上海)商贸有限公司**  
GL Sciences (Shanghai) Ltd.

**● 上海总公司**

地址: 上海市长宁区仙霞路317号  
远东国际广场A座902-903室  
电话: 021-62782272

**● 技尔应用技术中心**

地址: 上海市徐汇区桂林路418号  
1号楼701室  
电话: 021-64260228

**● 成都分公司**

地址: 成都市锦江区东御街18号  
百扬大厦1707室  
电话: 028-85596177

**以菊苣酸计**

No.	RT/min	Area	Height	N	Symmetry
1	26.81	3.44	12.64	61235	0.98
2	26.80	3.45	12.55	60664	1.01
3	26.81	3.44	12.55	61213	1.00
4	26.80	3.45	12.38	60158	0.98
5	26.80	3.45	15.36	59157	1.00

※ 此实验根据2020年中国药典进行，未改动。

**4. 结论**

蒲公英按照 2020 版检测方法检测，供试品以菊苣酸以计，理论塔板数可达 6 万以上，与前后杂峰分离度良好。5 次重复实验数据稳定。故 InertSustainSwift C18 5 $\mu$ m 250 $\times$ 4.6mm (P/N:5020-88027) 适合用于 2020 版药典蒲公英的分析。

**技尔(上海)商贸有限公司**

GL Sciences (Shanghai) Ltd.

## ● 上海总公司

地址: 上海市长宁区仙霞路317号  
远东国际广场A座902-903室  
电话: 021-62782272

## ● 技尔应用技术中心

地址: 上海市徐汇区桂林路418号  
1号楼701室  
电话: 021-64260228

## ● 成都分公司

地址: 成都市锦江区东御街18号  
百扬大厦1707室  
电话: 028-85596177