

女贞子（酒女贞子）

GLS-LC-0029

1. 实验分析

1.1 实验仪器及耗材

- 色谱柱：InertSustain C18 5 μ m 250 \times 4.6mm (P/N:5020-07346)
- GL Filter针式过滤器 (GLS0604 25mm \times 0.22 μ m Nylon)
- GL Vial样品瓶 (GLS0008 2mL透明瓶 带刻度+GLS0143 红膜白胶垫片)

1.2 新旧药典对比

检测项目：含量测定

药典对比：修订，女贞子饮片项下（酒女贞子）检测改成红景天苷，药材（女贞子依然为特女贞苷）

1.3 溶液配制

对照品溶液：取红景天苷对照品适量，精密称定，加70%甲醇制成每1mL含70 μ g的溶液，即得。

供试品溶液：取本品粉末（过三号筛）约 0.5g，精密称定，置具塞锥形瓶中，精密加入70%甲醇50mL，称定重量，超声处理（功率 480W，频率 40kHz）30 分钟，放冷，再称定重量，用 70%甲醇补足减失的重量，摇匀，滤过，取续滤液，即得。

1.4 系统适用性要求：理论板数按红景天苷峰计算应不低于 4000。

2. 实验条件

色谱柱：InertSustain C18 5 μ m 250 \times 4.6mm (P/N: 5020-07346)

流动相：甲醇-水 (15:85)

仪器型号：Thermo Ultimate 3000

检测器：DAD

流速：1.0mL/min

进样量：10 μ L

柱温：25 $^{\circ}$ C

波长：275nm

※此实验根据2020年中国药典进行，未改动。

技尔(上海)商贸有限公司

GL Sciences (Shanghai) Ltd.

● 上海总公司

地址：上海市长宁区仙霞路317号
远东国际广场A座902-903室
电话：021-62782272

● 技尔应用技术中心

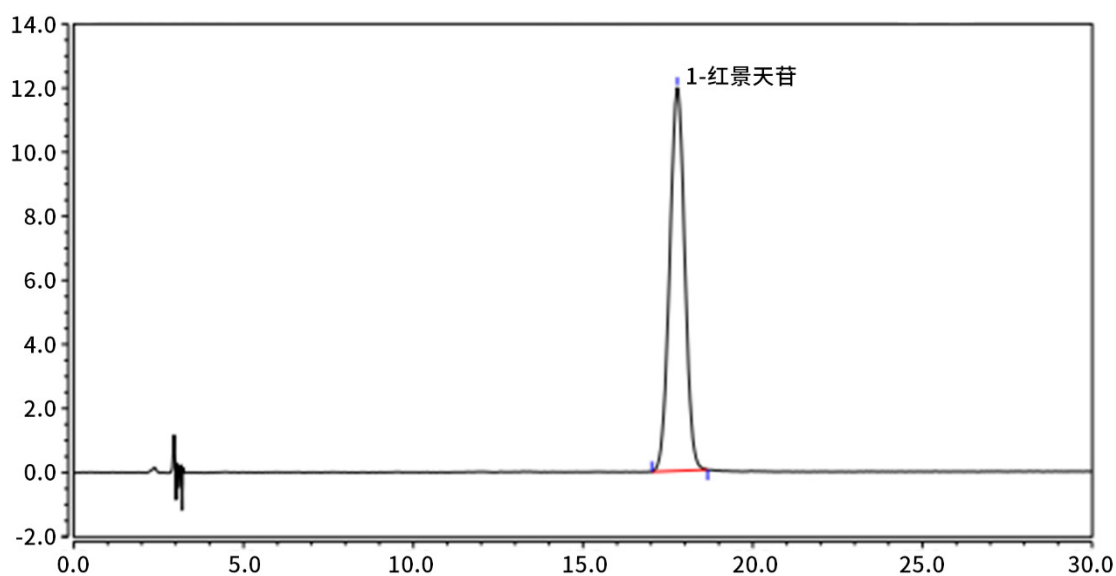
地址：上海市徐汇区桂林路418号
1号楼701室
电话：021-64260228

● 成都分公司

地址：成都市锦江区东御街18号
百扬大厦1707室
电话：028-85596177

3. 实验图谱

【分析结果】对照品图谱:



No.	Name	RT/min	Area	Height	N	Symmetry
1	红景天苷	17.78	6.17	11.96	7511	1.00

GL Sciences

技尔(上海)商贸有限公司
GL Sciences (Shanghai) Ltd.

● 上海总公司

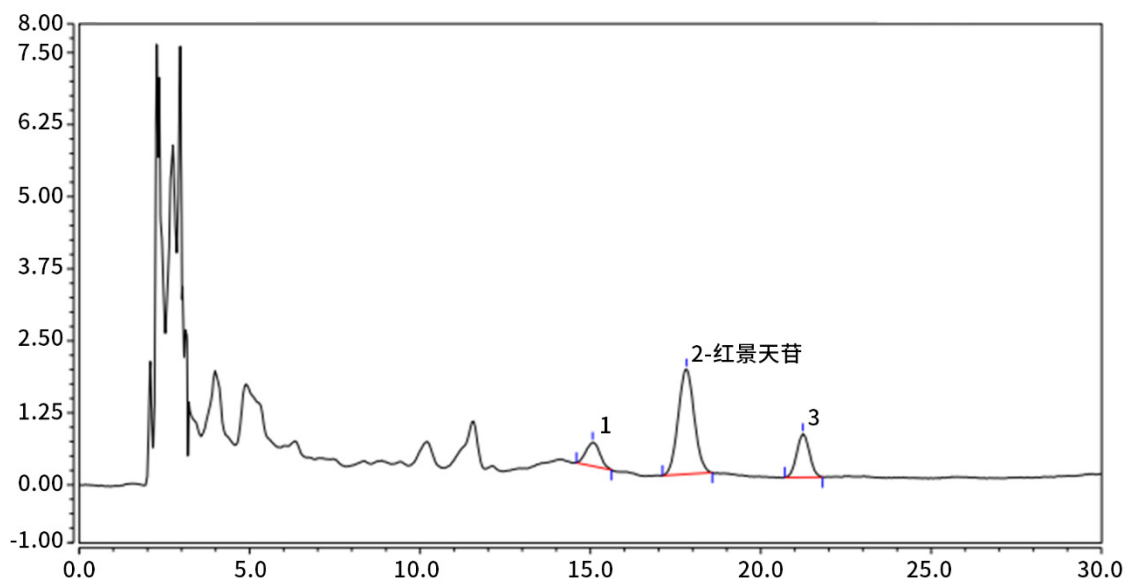
地址: 上海市长宁区仙霞路317号
远东国际广场A座902-903室
电话: 021-62782272

● 技尔应用技术中心

地址: 上海市徐汇区桂林路418号
1号楼701室
电话: 021-64260228

● 成都分公司

地址: 成都市锦江区东御街18号
百扬大厦1707室
电话: 028-85596177

【分析结果】供试品谱图：


No.	Name	RT/min	Area	Height	N	Symmetry	Res
1		15.07	0.20	0.41	5785	1.08	3.29
2	红景天苷	17.82	0.99	1.82	6522	1.03	4.22
3		21.23	0.33	0.75	13345	1.06	/

GL Sciences

技尔(上海)商贸有限公司

GL Sciences (Shanghai) Ltd.

● 上海总公司

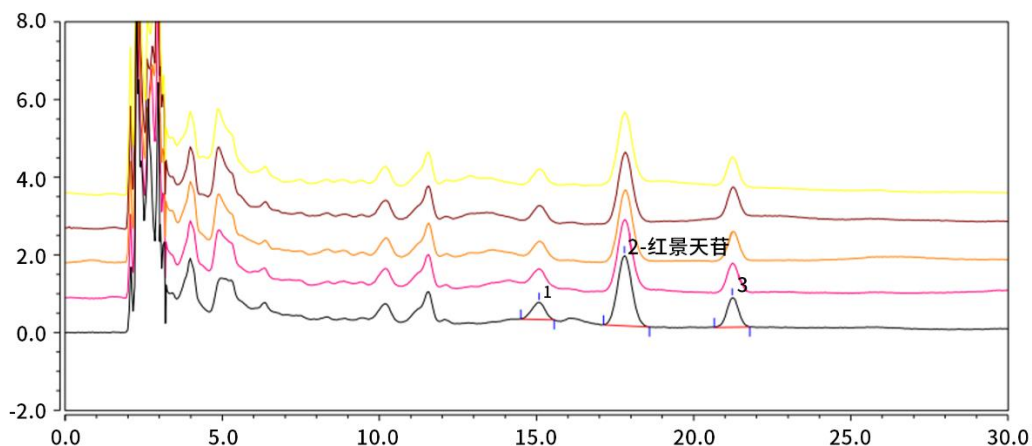
 地址: 上海市长宁区仙霞路317号
 远东国际广场A座902-903室
 电话: 021-62782272

● 技尔应用技术中心

 地址: 上海市徐汇区桂林路418号
 1号楼701室
 电话: 021-64260228

● 成都分公司

 地址: 成都市锦江区东御街18号
 百扬大厦1707室
 电话: 028-85596177

【分析结果】数据重现性:

以红景天苷计

No.	RT/min	Area	Height	N	Symmetry	Res
1	17.79	0.98	1.81	7001	1.07	4.48
2	17.82	0.99	1.82	6522	1.03	4.22
3	17.83	1.00	1.84	6426	1.03	4.36
4	17.81	0.99	1.82	6936	1.08	4.35
5	17.82	1.00	1.82	6842	1.04	4.44

※ 此实验根据2020年中国药典进行, 未改动。

4. 结论

红景天苷按照新 2020 版含量检测方法检测, 供试品理论塔板数达 6522, 且 5 次重复实验理论塔板数及保留时间没有下降, 故 Inertsustain C18 适合用于 2020 版药典女贞子检测项下红景天苷的含量分析。

技尔(上海)商贸有限公司
GL Sciences (Shanghai) Ltd.

● 上海总公司

地址: 上海市长宁区仙霞路317号
远东国际广场A座902-903室
电话: 021-62782272

● 技尔应用技术中心

地址: 上海市徐汇区桂林路418号
1号楼701室
电话: 021-64260228

● 成都分公司

地址: 成都市锦江区东御街18号
百扬大厦1707室
电话: 028-85596177