

连翘

GLS-LC-0031

1. 实验分析

1.1 实验仪器及耗材

- 色谱柱: InertSustain C18 5 μ m 250 \times 4.6mm (P/N:5020-07346)
- GL Filter针式过滤器 (GLS0604 25mm \times 0.22 μ m Nylon)
- GL Vial样品瓶 (GLS0008 2mL透明瓶 带刻度+GLS0143 红膜白胶垫片)

1.2 新旧药典对比

检测项目: 连翘苷-含量测定

药典对比: 修订了溶液配制方法

1.3 溶液配制

对照品溶液: 取连翘苷对照品适量, 精密称定, 加甲醇制成每1ml含0.2mg的溶液, 即得。

供试品溶液: 取本品粉末 (过五号筛) 约2g, 精密称定, 置具塞锥形瓶中, 精密加入甲醇25ml, 称定重量, 超声处理 (功率250W, 频率40kHz) 25 分钟, 放冷, 再称定重量, 用甲醇补足减失的重量, 摇匀, 滤过, 精密量取续滤液 10ml, 置25ml量瓶中, 加水稀释至刻度, 摇匀, 滤过, 取续滤液, 即得。

1.4 系统适用性要求:

理论板数按连翘苷峰计算应不低于3000。

2. 实验条件

色谱柱: InertSustain C18 5 μ m 250 \times 4.6mm (P/N: 5020-07346)

流动相: 乙腈-水 (25:75)

仪器型号: Thermo Ultimate 3000

检测器: DAD

流速: 1.0 mL/min

进样量: 10 μ L

柱温: 25 $^{\circ}$ C

波长: 277nm

※此实验根据2020年中国药典进行, 未作改动。

技尔(上海)商贸有限公司

GL Sciences (Shanghai) Ltd.

● 上海总公司

地址: 上海市长宁区仙霞路317号
远东国际广场A座902-903室
电话: 021-62782272

● 技尔应用技术中心

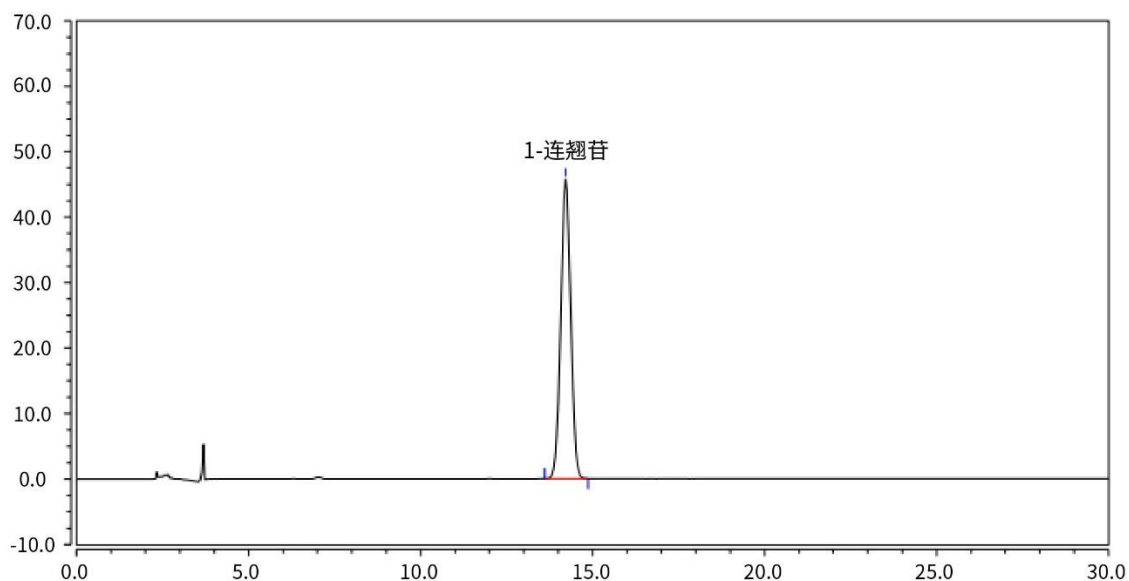
地址: 上海市徐汇区桂林路418号
1号楼701室
电话: 021-64260228

● 成都分公司

地址: 成都市锦江区东御街18号
百扬大厦1707室
电话: 028-85596177

3. 实验图谱

【分析结果】对照品图谱：



No.	Name	RT/min	Area	Height	N	Symmetry
1	连翘苷	14.22	15.40	17.08	9552	1.16

GL Sciences

技尔(上海)商贸有限公司
GL Sciences (Shanghai) Ltd.

● 上海总公司

地址: 上海市长宁区仙霞路317号
远东国际广场A座902-903室
电话: 021-62782272

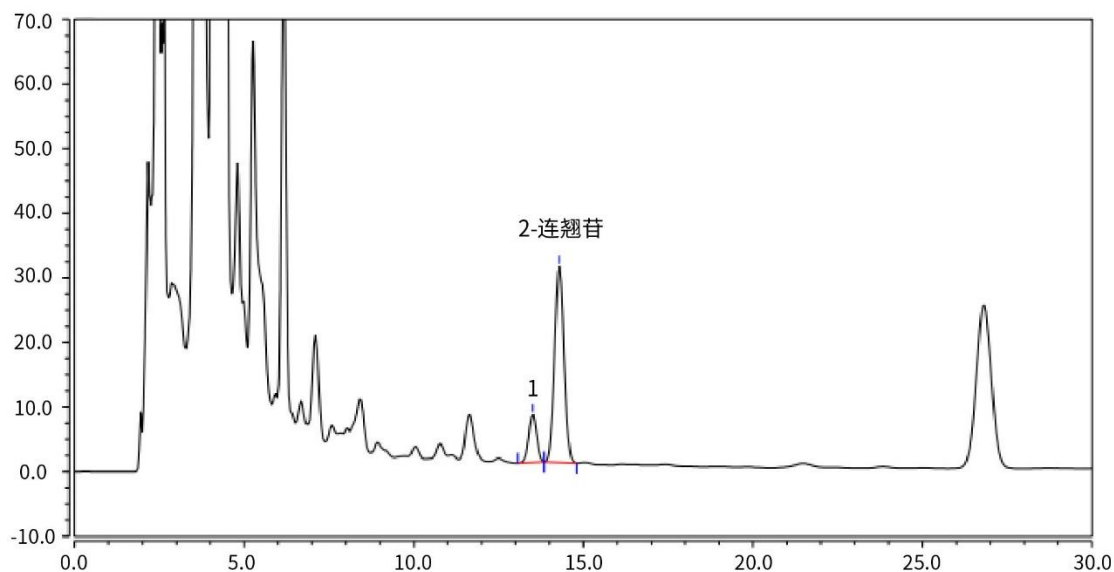
● 技尔应用技术中心

地址: 上海市徐汇区桂林路418号
1号楼701室
电话: 021-64260228

● 成都分公司

地址: 成都市锦江区东御街18号
百扬大厦1707室
电话: 028-85596177

【分析结果】供试品谱图：



No.	Name	RT/min	Area	Height	N	Symmetry	Res
1	/	13.51	2.02	7.42	15451	0.97	1.65
2	连翘苷	14.29	9.73	30.43	12531	1.04	/

GL Sciences

技尔(上海)商贸有限公司

GL Sciences (Shanghai) Ltd.

● 上海总公司

地址: 上海市长宁区仙霞路317号
远东国际广场A座902-903室
电话: 021-62782272

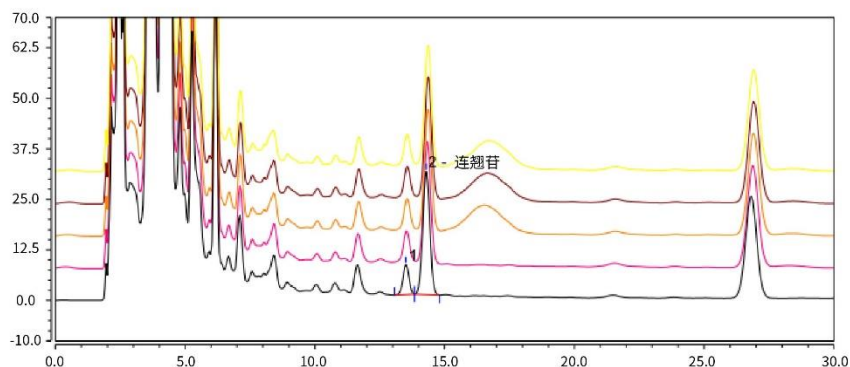
● 技尔应用技术中心

地址: 上海市徐汇区桂林路418号
1号楼701室
电话: 021-64260228

● 成都分公司

地址: 成都市锦江区东御街18号
百扬大厦1707室
电话: 028-85596177

【分析结果】数据重现性:



以连翘苷计

No.	RT/min	Area	Height	N	Symmetry	Res
1	14.29	9.73	30.43	12531	1.04	1.65
2	14.32	9.60	30.03	12551	1.04	1.64
3	14.35	9.53	29.88	12713	1.03	1.68
4	14.36	9.55	29.93	12696	1.03	1.68
5	14.36	9.52	29.64	12525	1.03	1.67

※此实验根据2020年中国药典进行，未作改动。

4. 结论

连翘苷按照新 2020 版含量检测方法检测，供试品理论塔板数达 12531，且 5 次重复实验理论塔板数及保留时间没有下降，故 Inertsustain C18 适合用于 2020 版药典连翘检测项下连翘苷的含量分析。

技尔(上海)商贸有限公司
GL Sciences (Shanghai) Ltd.

● **上海总公司**

地址: 上海市长宁区仙霞路317号
远东国际广场A座902-903室
电话: 021-62782272

● **技尔应用技术中心**

地址: 上海市徐汇区桂林路418号
1号楼701室
电话: 021-64260228

● **成都分公司**

地址: 成都市锦江区东御街18号
百扬大厦1707室
电话: 028-85596177