

红花

1. 实验分析

1.1 实验仪器及耗材

- 色谱柱: InertSustain AQ-C18 250×4.6mm,5μm (P/N:5020-89731)
- GL Filter针式过滤器 (GLS0602 13mm x 0.22μm Nylon)
- GL Vial样品瓶 (GLS0008 1.5mL透明瓶 螺纹 带刻度+GLS0143 红PTFE白胶垫片 蓝色开孔盖)

2. 检测项目: 含量测定-山奈酚

2.1 标准内容:

色谱条件:以十八烷基硅烷键合硅胶为填充剂;以甲醇-0.4%磷酸溶液(52:48)为流动相;检测波长为367nm。

理论板数按山奈酚峰计算应不低于3000。

2.2 溶液配制

对照品溶液的制备:取山奈酚对照品适量,精密称定,加甲醇制成每1ml含9μg的溶液,即得。

供试品溶液的制备:取本品粉末(过三号筛)约0.5g,精密称定,置具塞锥形瓶中,精密加入甲醇25mL,称定重量,加热回流30分钟,放冷,再称定重量,用甲醇补足减失的重量,摇匀,滤过,取续滤液15mL,置平底烧瓶中,加盐酸溶液(15→37)5mL,摇匀,置水浴中加热水解30分钟,立即冷却,转移至25mL量瓶中,用甲醇稀释至刻度,摇匀滤过,取续滤液即得。

2.3 实验条件

色谱柱: InertSustain AQ-C18 250 × 4.6mm,5μm (P/N:5020-89731)

流动相: 甲醇/0.4%磷酸水溶液=50 /50

技尔(上海)商贸有限公司

GL Sciences (Shanghai) Ltd.

● 上海总公司

地址:上海市长宁区仙霞路317号
远东国际广场A座902-903室
电话:021-62782272

● 技尔应用技术中心

地址:上海市徐汇区桂林路418号
1号楼701室
电话:021-64260228

● 成都分公司

地址:成都市锦江区东御街18号
百扬大厦1707室
电话:028-85596177

流速: 0.7 mL/min

柱温: 50°C

检测波长: 367 nm

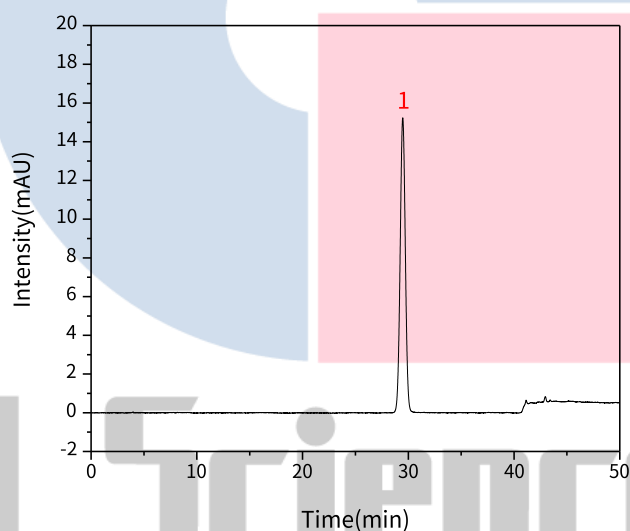
进样量: 10 μ L

柱压: 6.6 MPa

检测器: UV

2.4 实验图谱

【分析结果】对照品谱图:



No.	Name	Rt/min	Area	Height	N	Symmetry
1	山奈酚	29.48	512.99	15.21	15209	1.01

【分析结果】供试品谱图:

技尔(上海)商贸有限公司

GL Sciences (Shanghai) Ltd.

● 上海总公司

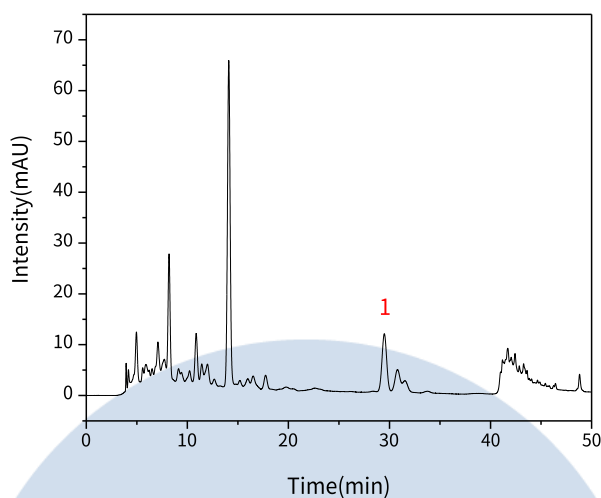
地址: 上海市长宁区仙霞路317号
远东国际广场A座902-903室
电话: 021-62782272

● 技尔应用技术中心

地址: 上海市徐汇区桂林路418号
1号楼701室
电话: 021-64260228

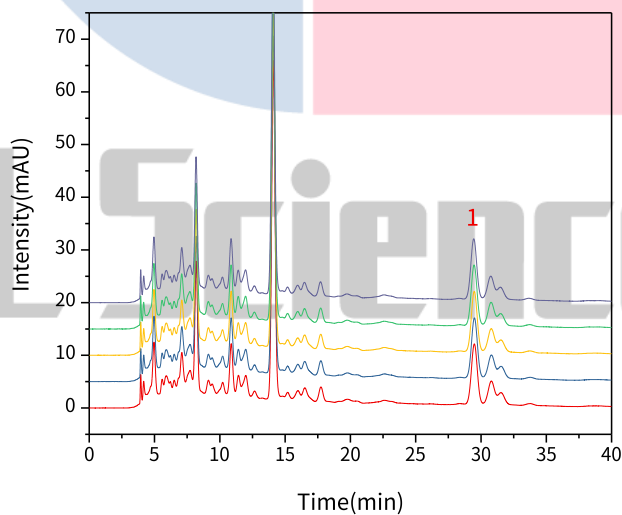
● 成都分公司

地址: 成都市锦江区东御街18号
百扬大厦1707室
电话: 028-85596177



No.	Name	Rt/min	Area	Height	N	Symmetry
1	山奈酚	29.49	359.15	11.33	19196	1.01

【分析结果】重现性:



以山奈酚峰计:

技尔(上海)商贸有限公司
GL Sciences (Shanghai) Ltd.

● 上海总公司

地址: 上海市长宁区仙霞路317号
远东国际广场A座902-903室
电话: 021-62782272

● 技尔应用技术中心

地址: 上海市徐汇区桂林路418号
1号楼701室
电话: 021-64260228

● 成都分公司

地址: 成都市锦江区东御街18号
百扬大厦1707室
电话: 028-85596177

No.	RT/min	Area	Height	N	Symmetry
1	29.49	359.15	11.33	19196	1.01
2	29.50	357.37	11.27	19159	1.01
3	29.48	358.53	11.30	19129	1.01
4	29.47	358.71	11.32	19171	1.01
5	29.44	357.78	11.30	19192	1.03

3. 结论

红花中的山奈酚参考 2020 版中国药典标准规定检测方法检测, 对实验条件进行了一定的修改。含量测定中, 山奈酚的理论塔板数皆大于 19000, 且 5 次实验重复性良好。故 InertSustain AQ-C18 250 × 4.6mm, 5μm P/N:5020-89731 可以满足红花中的山奈酚的检测需求。



GL Sciences

技尔(上海)商贸有限公司
GL Sciences (Shanghai) Ltd.

● **上海总公司**

地址: 上海市长宁区仙霞路317号
远东国际广场A座902-903室
电话: 021-62782272

● **技尔应用技术中心**

地址: 上海市徐汇区桂林路418号
1号楼701室
电话: 021-64260228

● **成都分公司**

地址: 成都市锦江区东御街18号
百扬大厦1707室
电话: 028-85596177