

金钱草

GLS-LC-0078

1. 实验分析

1.1 实验仪器及耗材

- 色谱柱: InertSustain AQ-C18 250×4.6mm,5μm (P/N:5020-89731)
- GL Filter针式过滤器 (GLS0602 13mm x 0.22μm Nylon)
- GL Vial样品瓶 (GLS0008 1.5mL透明瓶 螺纹 带刻度+GLS0143 红PTFE白胶垫片 蓝色开孔盖)

2. 检测项目: 含量测定

2.1 标准内容:

色谱条件:以十八烷基硅烷键合硅胶为填充剂;以甲醇-0.4%磷酸溶液(50:50)为流动相;检测波长为360nm。

理论板数按槲皮素峰计算应不低于2500。

2.2 溶液配制

对照品溶液的制备:取槲皮素对照品、山奈酚对照品适量,精密称定,加80%甲醇制成每1ml含槲皮素4μg、山奈酚20μg的溶液,即得。

供试品溶液的制备:取本品粉末(过三号筛)约1.5g,精密称定,置具塞锥形瓶中,精密加入80%甲醇50mL,密塞,称定重量,加热回流1小时,放冷,再称定重量,用80%甲醇补足减失的重量,摇匀,滤过。精密量取续滤液25mL,精密加入盐酸5mL,置90°C水浴中加热水解1小时,取出,迅速冷却,转移至50mL量瓶中,用80%甲醇至刻度,摇匀,滤过,取续滤液,即得。

2.3 实验条件

技尔(上海)商贸有限公司

GL Sciences (Shanghai) Ltd.

● 上海总公司

地址:上海市长宁区仙霞路317号
远东国际广场A座902-903室
电话:021-62782272

● 技尔应用技术中心

地址:上海市徐汇区桂林路418号
1号楼701室
电话:021-64260228

● 成都分公司

地址:成都市锦江区东御街18号
百扬大厦1707室
电话:028-85596177

色谱柱: InertSustain AQ-C18 250 × 4.6mm,5 μ m (P/N:5020-89731)

流动相: 甲醇/0.4%磷酸水溶液=50 /50

流速: 1.0 mL/min

柱温: 30 $^{\circ}$ C

检测波长: 360 nm

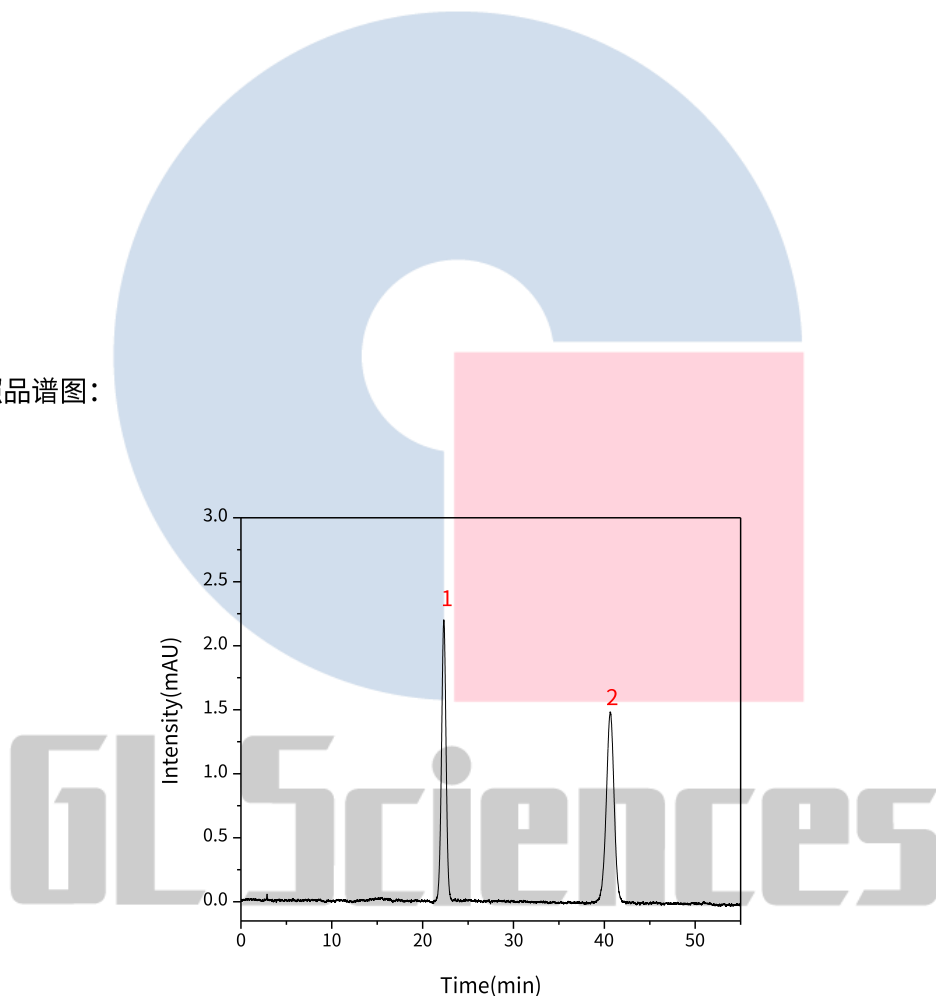
进样量: 10 μ L

柱压: 14.1 MPa

检测器: UV

2.4 实验图谱

【分析结果】对照品谱图:



No.	Name	Rt/min	Area	Height	N	Symmetry
1	槲皮苷	23.33	73.68	2.17	9772	0.98
2	山奈酚	40.64	81.74	1.44	11444	0.99

技尔(上海)商贸有限公司

GL Sciences (Shanghai) Ltd.

● 上海总公司

地址: 上海市长宁区仙霞路317号
远东国际广场A座902-903室
电话: 021-62782272

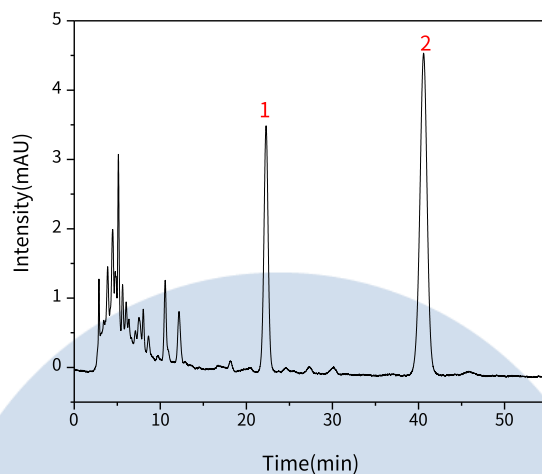
● 技尔应用技术中心

地址: 上海市徐汇区桂林路418号
1号楼701室
电话: 021-64260228

● 成都分公司

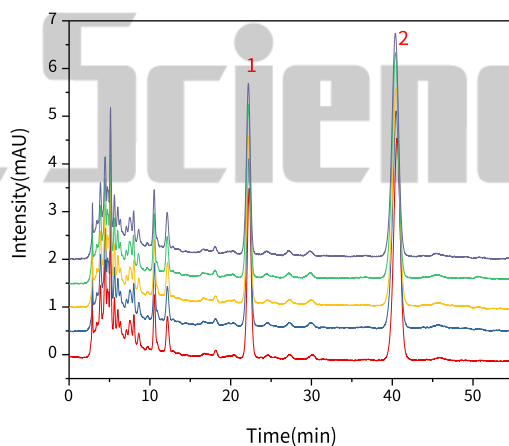
地址: 成都市锦江区东御街18号
百扬大厦1707室
电话: 028-85596177

【分析结果】 供试品谱图：



No.	Name	Rt/min	Area	Height	N	Symmetry
1	槲皮苷	22.29	125.03	3.55	9584	0.99
2	山奈酚	40.58	274.40	4.62	10989	0.97

【分析结果】 重现性：



技尔(上海)商贸有限公司
GL Sciences (Shanghai) Ltd.

● 上海总公司

地址: 上海市长宁区仙霞路317号
远东国际广场A座902-903室
电话: 021-62782272

● 技尔应用技术中心

地址: 上海市徐汇区桂林路418号
1号楼701室
电话: 021-64260228

● 成都分公司

地址: 成都市锦江区东御街18号
百扬大厦1707室
电话: 028-85596177

以槲皮苷峰计:

No.	RT/min	Area	Height	N	Symmetry
1	22.29	125.03	3.55	9584	0.99
2	22.25	128.15	3.50	8896	0.95
3	22.25	128.21	3.51	8901	0.96
4	22.20	125.29	3.59	9390	0.95
5	22.20	123.25	3.53	9313	0.94

以山奈酚峰计:

No.	RT/min	Area	Height	N	Symmetry
1	40.58	274.40	4.62	10989	0.97
2	40.47	283.89	4.54	10033	0.95
3	40.48	282.59	4.56	10122	0.95
4	40.39	283.95	4.72	10063	0.94
5	40.37	271.13	4.60	10704	0.95

※此实验完全符合2020版中国药典规定

3. 结论

金钱草中的槲皮苷和山奈酚按照 2020 版中国药典标准规定检测方法检测。含量测定项目中, 槲皮苷的理论

塔板数皆大于 8000, 且 5 次实验重复性良好。故 InertSustain AQ-C18 250 × 4.6mm, 5μm P/N:5020-89731 可

技尔(上海)商贸有限公司

GL Sciences (Shanghai) Ltd.

● **上海总公司**

地址: 上海市长宁区仙霞路317号
远东国际广场A座902-903室
电话: 021-62782272

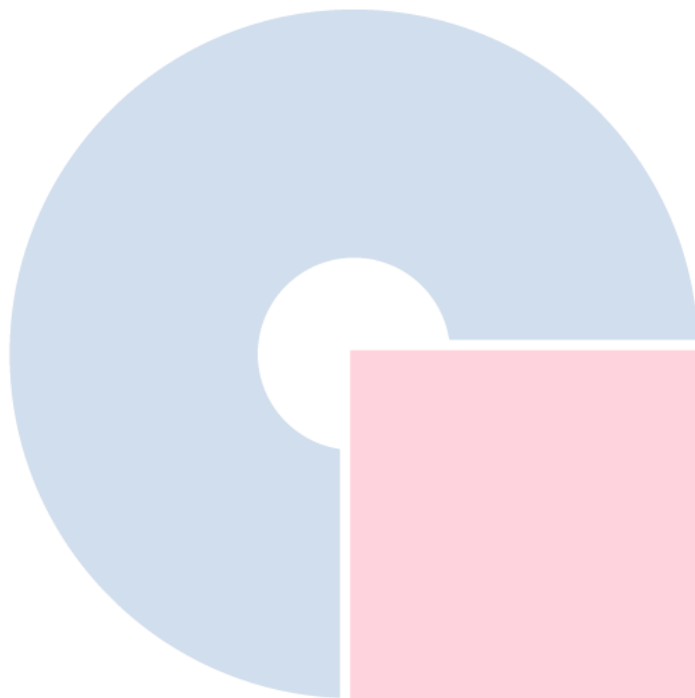
● **技尔应用技术中心**

地址: 上海市徐汇区桂林路418号
1号楼701室
电话: 021-64260228

● **成都分公司**

地址: 成都市锦江区东御街18号
百扬大厦1707室
电话: 028-85596177

以满足金钱草中槲皮苷和山奈酚的检测需求。



GL Sciences

技尔(上海)商贸有限公司

GL Sciences (Shanghai) Ltd.

● 上海总公司

地址: 上海市长宁区仙霞路317号
远东国际广场A座902-903室
电话: 021-62782272

● 技尔应用技术中心

地址: 上海市徐汇区桂林路418号
1号楼701室
电话: 021-64260228

● 成都分公司

地址: 成都市锦江区东御街18号
百扬大厦1707室
电话: 028-85596177