

拳参

GLS-LC-0081

1. 实验分析

1.1 实验仪器及耗材

- 色谱柱: InertSustainSwift C18 250×4.6mm,5μm (P/N:5020-88027)
- GL Filter针式过滤器 (GLS0602 13mm x 0.22μm Nylon)
- GL Vial样品瓶 (GLS0008 1.5mL透明瓶 螺纹 带刻度+GLS0143 红PTFE白胶垫片 蓝色开孔盖)

2. 检测项目: 特征谱图

2.1 标准内容:

色谱条件: 以十八烷基硅烷键合硅胶为填充剂; 以0.05%磷酸甲醇溶液为流动相A, 以0.05%磷酸溶液 (为流动相B, 按下表中的规定进行梯度洗脱; 检测波长为272nm。理论板数按没食子酸峰计算应不低于6000。

时间 (分钟)	流动相 A%	流动相 B%
0~7	10→5	90→95
7~15	5→18	95→82
15~20	18	82

2.2 溶液配制

对照品溶液的制备: 取没食子酸对照品, 精密称定, 加30%甲醇分别制成每1ml含20μg的溶液, 即得。

供试品溶液的制备: 取本品粉末 (过5号筛) 约0.5g, 精密称定, 置具塞锥形瓶中, 精密加入30%甲醇25ml, 密塞, 称定重量, 浸泡1小时, 超声处理 (功率250W, 频率45kHz) 20分钟, 放冷, 再称定重量, 用30%甲醇补

技尔(上海)商贸有限公司

GL Sciences (Shanghai) Ltd.

● 上海总公司

地址: 上海市长宁区仙霞路317号
远东国际广场A座902-903室
电话: 021-62782272

● 技尔应用技术中心

地址: 上海市徐汇区桂林路418号
1号楼701室
电话: 021-64260228

● 成都分公司

地址: 成都市锦江区东御街18号
百扬大厦1707室
电话: 028-85596177

足减失得重量，摇匀，滤过，取续滤液，即得。

2.3 实验条件

色谱柱：InertSustainSwift C18 250 × 4.6mm,5μm (P/N:5020-88027)

流动相A：0.05%磷酸甲醇溶液

流动相B：0.05%磷酸水溶液

时间 (分钟)	流动相 A%	流动相 B%
0~7	10→5	90→95
7~15	5→18	95→82
15~20	18	82

※完全符合标准

流速：0.9 mL/min

柱温：25°C

检测波长：272nm

进样量：20 μL

柱压：14.4 MPa

检测器：UV

技尔(上海)商贸有限公司

GL Sciences (Shanghai) Ltd.

● 上海总公司

地址：上海市长宁区仙霞路317号
远东国际广场A座902-903室
电话：021-62782272

● 技尔应用技术中心

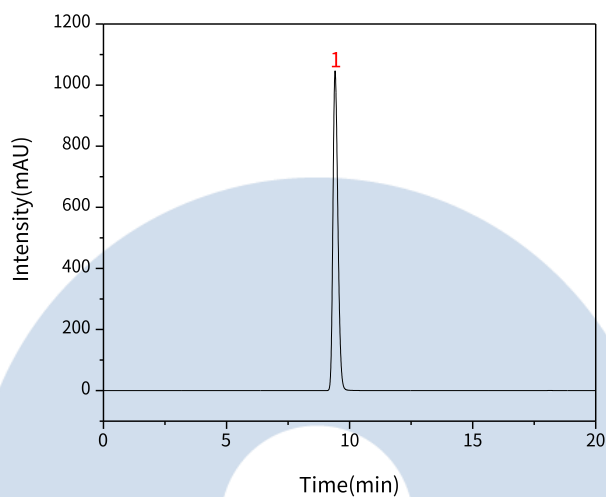
地址：上海市徐汇区桂林路418号
1号楼701室
电话：021-64260228

● 成都分公司

地址：成都市锦江区东御街18号
百扬大厦1707室
电话：028-85596177

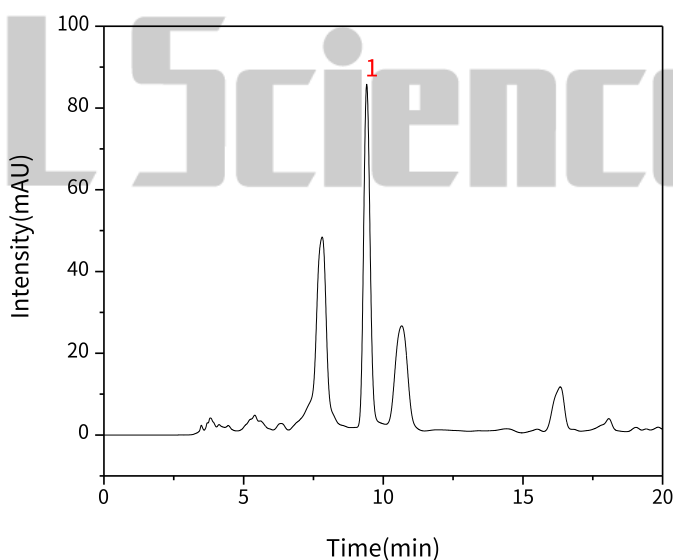
2.4 实验图谱

【分析结果】对照品谱图：



No.	Name	Rt/min	Area	Height	N	Symmetry
1	没食子酸	9.41	14623.40	1046.55	10421	1.25

【分析结果】供试品谱图：



技尔(上海)商贸有限公司
GL Sciences (Shanghai) Ltd.

● 上海总公司

地址: 上海市长宁区仙霞路317号
远东国际广场A座902-903室
电话: 021-62782272

● 技尔应用技术中心

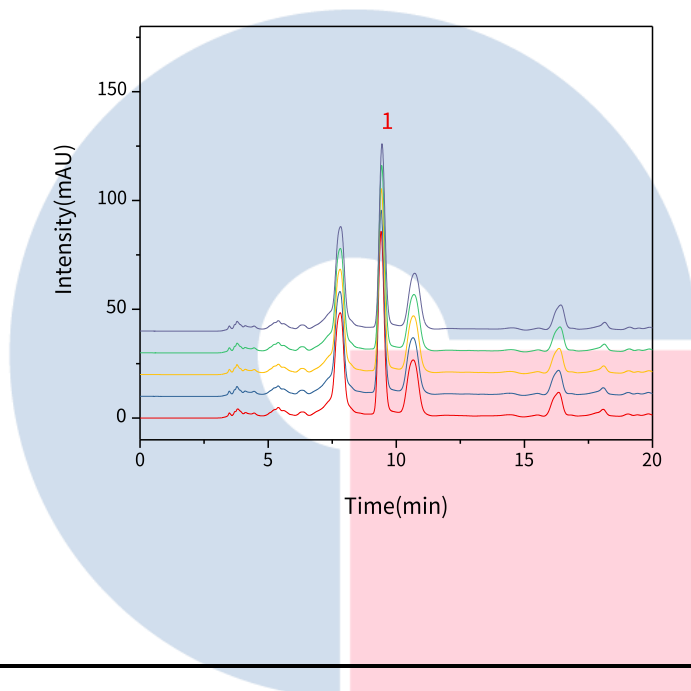
地址: 上海市徐汇区桂林路418号
1号楼701室
电话: 021-64260228

● 成都分公司

地址: 成都市锦江区东御街18号
百扬大厦1707室
电话: 028-85596177

No.	Name	Rt/min	Area	Height	N	Symmetry	Res
1	没食子酸	9.41	1372.36	84.09	7796	1.12	2.09

【分析结果】重现性:



以没食子酸计:

No.	RT/min	Area	Height	N	Symmetry	Res
1	9.41	1372.36	84.09	7796	1.12	2.09
2	9.41	1376.00	83.91	7725	1.13	2.09
3	9.42	1377.32	83.78	7703	1.13	2.09
4	9.43	1379.66	84.44	7833	1.12	2.10
5	9.44	1383.79	84.47	7806	1.12	2.11

※此实验根据2020版中国药典进行, 实验条件修改符合药典规定。

技尔(上海)商贸有限公司

GL Sciences (Shanghai) Ltd.

● 上海总公司

地址: 上海市长宁区仙霞路317号
远东国际广场A座902-903室
电话: 021-62782272

● 技尔应用技术中心

地址: 上海市徐汇区桂林路418号
1号楼701室
电话: 021-64260228

● 成都分公司

地址: 成都市锦江区东御街18号
百扬大厦1707室
电话: 028-85596177

3. 结论

拳参按照 2020 版中国药典规定检测方法检测。含量测定项目中，没食子酸峰理论塔板数皆大于 7700，且 5 次实验重复性良好。故 InerSustainSwift C18 250 × 4.6mm, 5 μ m P/N:5020-88027 可以满足拳参的检测需求。



技尔(上海)商贸有限公司
GL Sciences (Shanghai) Ltd.

● **上海总公司**

地址: 上海市长宁区仙霞路317号
远东国际广场A座902-903室
电话: 021-62782272

● **技尔应用技术中心**

地址: 上海市徐汇区桂林路418号
1号楼701室
电话: 021-64260228

● **成都分公司**

地址: 成都市锦江区东御街18号
百扬大厦1707室
电话: 028-85596177