

双黄连口服液-黄芩

GLS-LC-0083

1. 实验分析

1.1 实验仪器及耗材

- 色谱柱: Inertsil ODS-HL 250×4.6mm,5μm (P/N:5020-87132)
- GL Filter针式过滤器 (GLS0602 13mm x 0.22μm Nylon)
- GL Vial样品瓶 (GLS0008 1.5mL透明瓶 螺纹 带刻度+GLS0143 红PTFE白胶垫片 蓝色开孔盖)

2. 检测项目: 含量测定 黄芩

2.1 标准内容:

色谱条件: 以十八烷基硅烷键合硅胶为填充剂; 以甲醇-水-冰醋酸 (50:50:1) 为流动相; 检测波长为274nm。

2.2 溶液配制

对照品溶液的制备: 取黄芩苷对照品适量, 精密称定, 加50%甲醇制成每1mL含0.1mg的溶液, 即得。

供试品溶液的制备: 精密量取本品1mL, 置50mL量瓶中, 加50%甲醇适量, 超声处理20分钟, 放置至室温, 加50%甲醇稀释至刻度, 摇匀, 即得。

2.3 测定法: 分别精密吸取对照品溶液与供试品溶液各5μL, 注入液相色谱仪, 测定, 即得。

2.4 系统适用性要求: 理论板数按黄芩苷峰计算应不低于1500。

2.5 实验条件

色谱柱: Inertsil ODS-HL 250×4.6mm,5μm (P/N:5020-87132)

流动相: 甲醇-水-冰醋酸 (50:50:1)

技尔(上海)商贸有限公司

GL Sciences (Shanghai) Ltd.

● 上海总公司

地址: 上海市长宁区仙霞路317号
远东国际广场A座902-903室
电话: 021-62782272

● 技尔应用技术中心

地址: 上海市徐汇区桂林路418号
1号楼701室
电话: 021-64260228

● 成都分公司

地址: 成都市锦江区东御街18号
百扬大厦1707室
电话: 028-85596177

※完全符合标准

流速: 1.0mL/min

柱温: 30°C

检测波长: 274nm

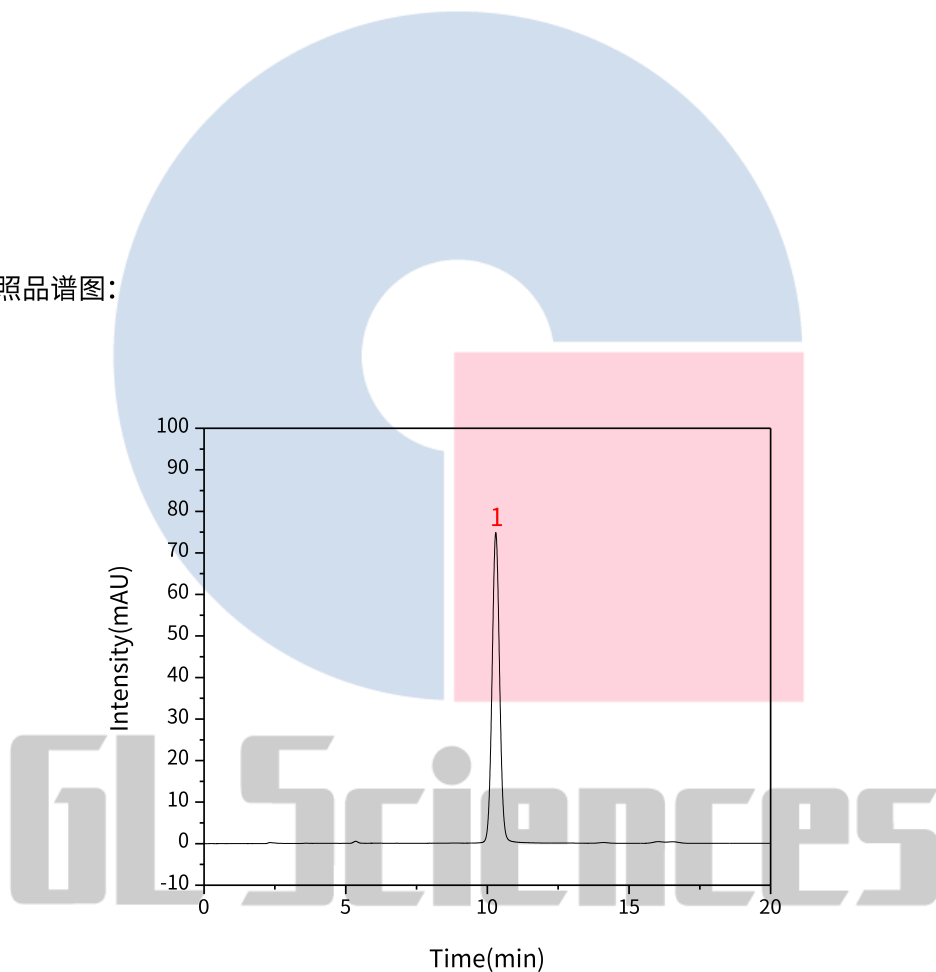
进样量: 5 μ L

柱压: 14.3 MPa

检测器: UV

2.6 实验谱图

【分析结果】对照品谱图:



No.	Name	Rt/min	Area	Height	N	Symmetry
1	黄芩苷	10.30	1369.50	74.58	7281	1.05

技尔(上海)商贸有限公司

GL Sciences (Shanghai) Ltd.

● 上海总公司

地址: 上海市长宁区仙霞路317号
远东国际广场A座902-903室
电话: 021-62782272

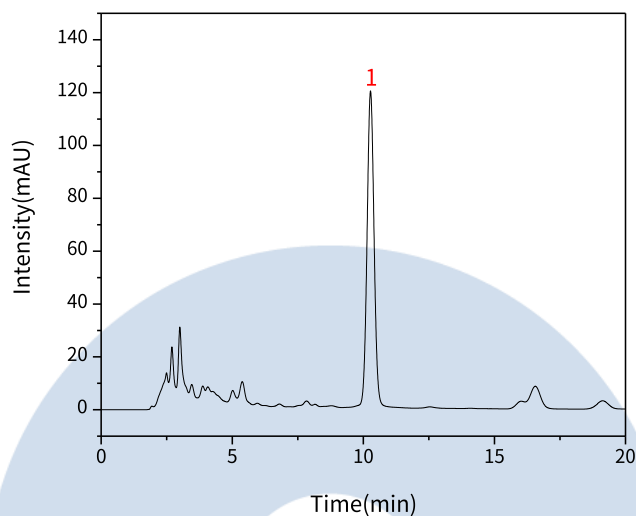
● 技尔应用技术中心

地址: 上海市徐汇区桂林路418号
1号楼701室
电话: 021-64260228

● 成都分公司

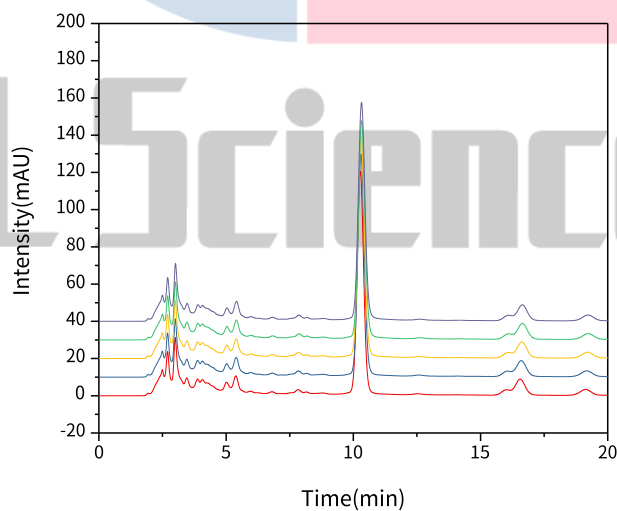
地址: 成都市锦江区东御街18号
百扬大厦1707室
电话: 028-85596177

【分析结果】供试品图谱：



No.	Name	RT/min	Area	Height	N	Symmetry
1	黄芩苷	10.27	2219.15	119.62	7166	1.04

【分析结果】重现性：



以黄芩苷峰计：

技尔(上海)商贸有限公司
GL Sciences (Shanghai) Ltd.

● 上海总公司

地址：上海市长宁区仙霞路317号
远东国际广场A座902-903室
电话：021-62782272

● 技尔应用技术中心

地址：上海市徐汇区桂林路418号
1号楼701室
电话：021-64260228

● 成都分公司

地址：成都市锦江区东御街18号
百扬大厦1707室
电话：028-85596177

No.	RT/min	Area	Height	N	Symmetry
1	10.27	2219.15	119.62	7166	1.04
2	10.30	2217.62	118.77	7130	1.05
3	10.30	2198.17	117.08	7026	1.05
4	10.32	2189.08	116.62	7075	1.05
5	10.32	2194.81	116.50	7088	1.05

※此实验根据2020版中国药典标准进行，无改动。

3. 结论

双黄连口服液中的黄芩按照 2020 版中国药典规定的方法进行含量检测，其中黄芩苷的理论塔板数皆大于 7000，且 5 次实验重复性良好。故 Inertsil ODS-HL250×4.6mm,5 μ m (P/N:5020-87132) 可以满足双黄连口服液中黄芩的含量分析要求。



技尔(上海)商贸有限公司
GL Sciences (Shanghai) Ltd.

● **上海总公司**

地址: 上海市长宁区仙霞路317号
远东国际广场A座902-903室
电话: 021-62782272

● **技尔应用技术中心**

地址: 上海市徐汇区桂林路418号
1号楼701室
电话: 021-64260228

● **成都分公司**

地址: 成都市锦江区东御街18号
百扬大厦1707室
电话: 028-85596177