

# 双黄连口服液

GLS-LC-0085

## 1. 实验分析

### 1.1 实验仪器及耗材

- 色谱柱: InertSustain AQ-C18 250×4.6mm,5μm (P/N:5020-89731)
- GL Filter针式过滤器 (GLS0602 13mm x 0.22μm Nylon)
- GL Vial样品瓶 (GLS0008 1.5mL透明瓶 螺纹 带刻度+GLS0143 红PTFE白胶垫片 蓝色开孔盖)

## 2. 检测项目: 含量测定 连翘

### 2.1 标准内容:

色谱条件: 以十八烷基硅烷键合硅胶为填充剂; 以乙腈-水 (25:75) 为流动相; 检测波长为278nm。

### 2.2 溶液配制

对照品溶液的制备: 取连翘苷对照品适量, 精密称定, 加50%甲醇制成每1mL含60μg的溶液, 即得。

供试品溶液的制备: 精密量取本品1mL, 加在中性氧化铝柱 (100~120目, 6g, 内径为1cm) 上, 用70%乙醇40mL洗脱, 收集洗脱液, 浓缩至干, 残渣加50%甲醇适量, 温热使溶解, 转移至5mL量瓶中, 并稀释至刻度, 摇匀, 即得。

2.3 测定法: 分别精密吸取对照品溶液与供试品溶液各10μL, 注入液相色谱仪, 测定, 即得。

2.4 系统适用性要求: 理论板数按连翘苷峰计算应不低于6000。

### 2.5 实验条件

色谱柱: InertSustain AQ-C18 250×4.6mm,5μm (P/N:5020-89731)

## 技尔(上海)商贸有限公司

GL Sciences (Shanghai) Ltd.

### ● 上海总公司

地址: 上海市长宁区仙霞路317号  
远东国际广场A座902-903室  
电话: 021-62782272

### ● 技尔应用技术中心

地址: 上海市徐汇区桂林路418号  
1号楼701室  
电话: 021-64260228

### ● 成都分公司

地址: 成都市锦江区东御街18号  
百扬大厦1707室  
电话: 028-85596177

流动相：乙腈-水 (25:75)

※完全符合标准

流速：1.0mL/min

柱温：30°C

检测波长：278nm

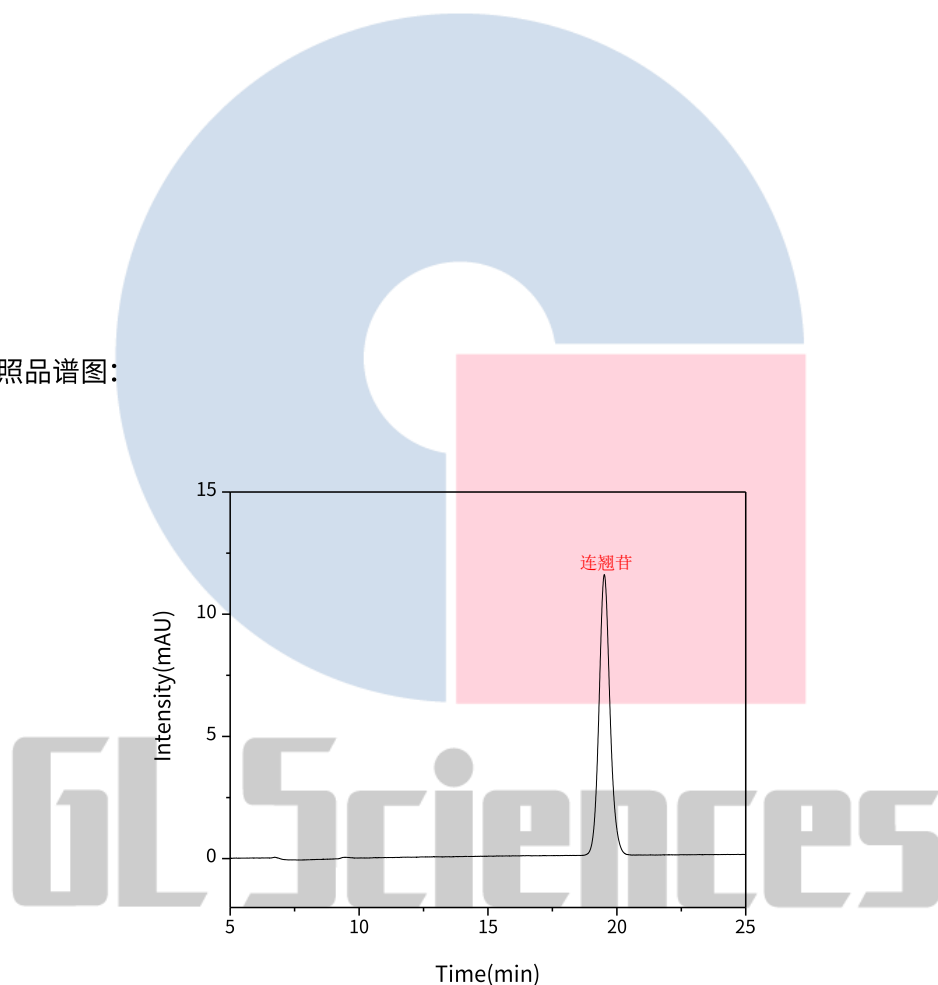
进样量：10  $\mu$ L

柱压：9.9 MPa

检测器：UV

## 2.6 实验谱图

【分析结果】对照品谱图：



Name	Rt/min	Area	Height	N	Symmetry
连翘苷	19.51	329.76	11.39	10856	1.11

【分析结果】供试品图谱：

## 技尔(上海)商贸有限公司

GL Sciences (Shanghai) Ltd.

### ● 上海总公司

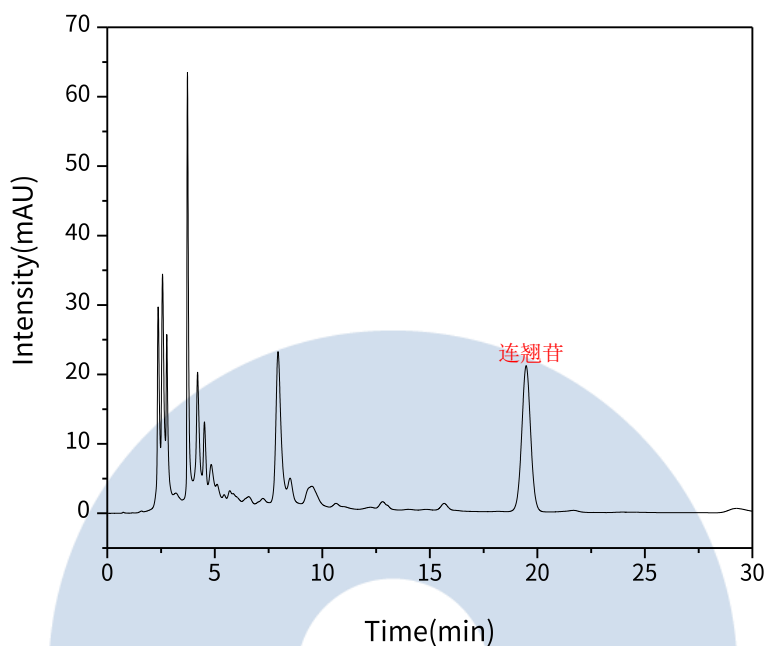
地址：上海市长宁区仙霞路317号  
远东国际广场A座902-903室  
电话：021-62782272

### ● 技尔应用技术中心

地址：上海市徐汇区桂林路418号  
1号楼701室  
电话：021-64260228

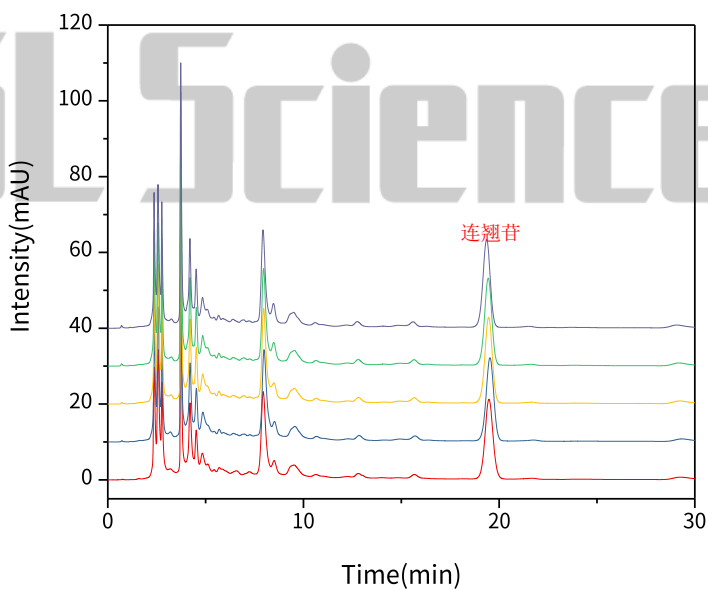
### ● 成都分公司

地址：成都市锦江区东御街18号  
百扬大厦1707室  
电话：028-85596177



Name	RT/min	Area	Height	N	Symmetry
连翘苷	19.48	599.99	20.97	10801	1.02

【分析结果】重现性:



**技尔(上海)商贸有限公司**  
GL Sciences (Shanghai) Ltd.

● 上海总公司

地址: 上海市长宁区仙霞路317号  
远东国际广场A座902-903室  
电话: 021-62782272

● 技尔应用技术中心

地址: 上海市徐汇区桂林路418号  
1号楼701室  
电话: 021-64260228

● 成都分公司

地址: 成都市锦江区东御街18号  
百扬大厦1707室  
电话: 028-85596177

以连翘苷峰计:

No.	RT/min	Area	Height	N	Symmetry
1	19.48	599.99	20.97	10801	1.02
2	19.50	598.13	21.87	11767	0.97
3	19.46	600.70	22.55	12314	0.95
4	19.44	602.41	22.88	12570	0.95
5	19.46	607.51	23.16	12590	0.96

※此实验根据2020版中国药典标准进行，无改动。

### 3. 结论

双黄连口服液中的连翘按照 2020 版中国药典规定的方法进行含量检测，其中连翘苷的理论塔板数皆大于 10000，且 5 次实验重复性良好。故 InertSustain AQ-C18 250×4.6mm,5 $\mu$ m (P/N:5020-89731) 可以满足双黄连口服液中连翘的含量分析要求。



## 技尔(上海)商贸有限公司

GL Sciences (Shanghai) Ltd.

### ● 上海总公司

地址: 上海市长宁区仙霞路317号  
远东国际广场A座902-903室  
电话: 021-62782272

### ● 技尔应用技术中心

地址: 上海市徐汇区桂林路418号  
1号楼701室  
电话: 021-64260228

### ● 成都分公司

地址: 成都市锦江区东御街18号  
百扬大厦1707室  
电话: 028-85596177