

酸枣仁中的斯皮诺素

GLS-LC-0086

1. 实验分析

1.1 实验仪器及耗材

- 色谱柱: InertSustain AQ-C18 250×4.6mm,5μm (P/N:5020-89731)
- GL Filter针式过滤器 (GLS0602 13mm x 0.22μm Nylon)
- GL Vial样品瓶 (GLS0008 1.5mL透明瓶 螺纹 带刻度+GLS0143 红PTFE白胶垫片 蓝色开孔盖)

2. 检测项目: 含量测定 斯皮诺素

2.1 标准内容:

色谱条件: 以十八烷基硅烷键合硅胶为填充剂; 以乙腈为流动相A, 以水为流动相B, 按下表中的规定进行梯度洗脱; 检测波长为335nm。理论板数按斯皮诺素峰计算应不低于2000。

时间 (分钟)	流动相 A%	流动相 B%
0~10	12→19	88→81
10~16	19→20	81→80
16~22	20→100	80→0
22~30	100	0

2.2 溶液配制

对照品溶液的制备: 取没食子酸对照品, 精密称定, 加30%甲醇分别制成每1mL含20μg的溶液, 即得。

供试品溶液的制备: 取本品粉末 (过5号筛) 约0.5g, 精密称定, 置具塞锥形瓶中, 精密加入30%甲醇25mL,

技尔(上海)商贸有限公司

GL Sciences (Shanghai) Ltd.

● 上海总公司

地址: 上海市长宁区仙霞路317号
远东国际广场A座902-903室
电话: 021-62782272

● 技尔应用技术中心

地址: 上海市徐汇区桂林路418号
1号楼701室
电话: 021-64260228

● 成都分公司

地址: 成都市锦江区东御街18号
百扬大厦1707室
电话: 028-85596177

密塞，称定重量，浸泡1小时，超声处理（功率250W，频率45kHz）20分钟，放冷，再称定重量，用30%甲醇补足减失得重量，摇匀，滤过，取续滤液，即得。

2.3 实验条件

色谱柱：InertSustain AQ-C18 250 × 4.6mm,5 μ m (P/N:5020-89731)

流动相A：乙腈

流动相B：水

时间 (分钟)	流动相 A%	流动相 B%
0~10	12→19	88→81
10~16	19→20	81→80
16~22	20→100	80→0
22~30	100	0

※完全符合标准

流速：1.0 mL/min

柱温：30 $^{\circ}$ C

检测波长：335nm

进样量：10 μ L

柱压：8.4 MPa

检测器：UV

技尔(上海)商贸有限公司
GL Sciences (Shanghai) Ltd.

● 上海总公司

地址：上海市长宁区仙霞路317号
远东国际广场A座902-903室
电话：021-62782272

● 技尔应用技术中心

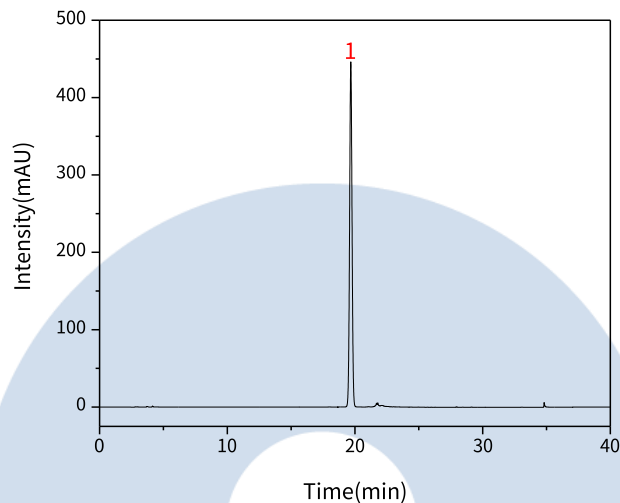
地址：上海市徐汇区桂林路418号
1号楼701室
电话：021-64260228

● 成都分公司

地址：成都市锦江区东御街18号
百扬大厦1707室
电话：028-85596177

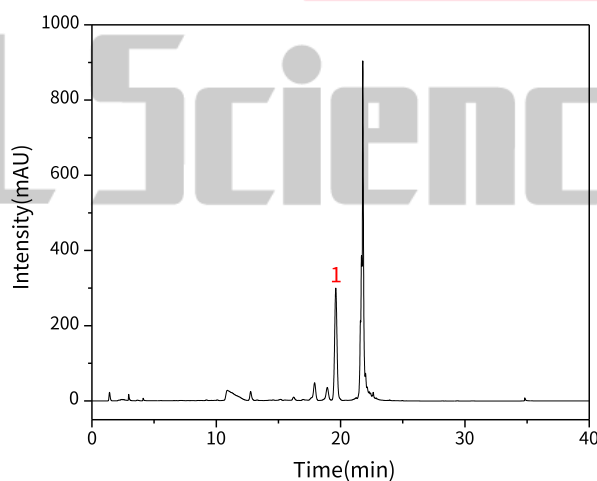
2.4 实验图谱

【分析结果】对照品谱图：



No.	Name	Rt/min	Area	Height	N	Symmetry
1	斯皮诺素	19.68	5899.35	446.08	50866	1.02

【分析结果】供试品谱图：



技尔(上海)商贸有限公司
GL Sciences (Shanghai) Ltd.

● 上海总公司

地址: 上海市长宁区仙霞路317号
远东国际广场A座902-903室
电话: 021-62782272

● 技尔应用技术中心

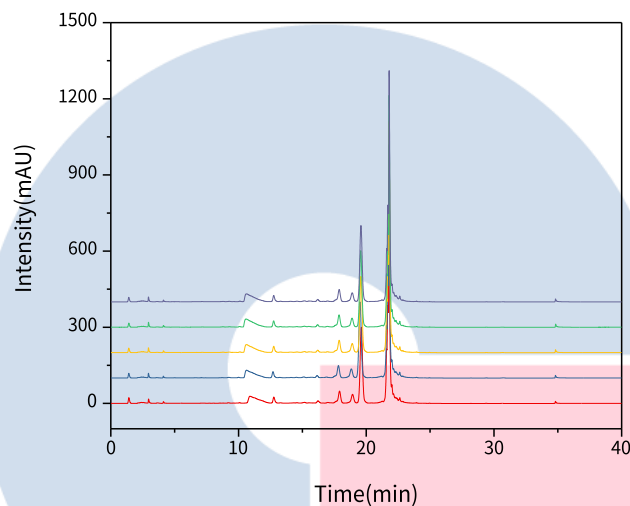
地址: 上海市徐汇区桂林路418号
1号楼701室
电话: 021-64260228

● 成都分公司

地址: 成都市锦江区东御街18号
百扬大厦1707室
电话: 028-85596177

No.	Name	Rt/min	Area	Height	N	Symmetry	Res
1	斯皮诺素	19.61	4030.31	298.66	50058	1.05	1.91

【分析结果】重现性:



以斯皮诺素峰计:

No.	RT/min	Area	Height	N	Symmetry	Res
1	19.61	4030.31	298.66	50058	1.05	1.91
2	19.52	4011.48	297.94	49510	1.04	1.92
3	19.59	4014.98	299.25	50254	1.05	1.92
4	19.57	4015.84	299.99	50422	1.05	1.93
5	19.56	4035.10	298.34	49595	1.04	1.92

※此实验根据2020版中国药典进行, 无修改。

3. 结论

技尔(上海)商贸有限公司
GL Sciences (Shanghai) Ltd.

● **上海总公司**

地址: 上海市长宁区仙霞路317号
远东国际广场A座902-903室
电话: 021-62782272

● **技尔应用技术中心**

地址: 上海市徐汇区桂林路418号
1号楼701室
电话: 021-64260228

● **成都分公司**

地址: 成都市锦江区东御街18号
百扬大厦1707室
电话: 028-85596177

酸枣仁中的斯皮诺素按照 2020 版中国药典标准规定检测方法检测。含量测定项目中，斯皮诺素峰理论塔板数皆大于 49000，且 5 次实验重复性良好。故 InertSustain AQ-C18 250×4.6mm,5μm (P/N:5020-89731) 可以满足酸枣仁中斯皮诺素的检测需求。



技尔(上海)商贸有限公司
GL Sciences (Shanghai) Ltd.

● **上海总公司**

地址: 上海市长宁区仙霞路317号
远东国际广场A座902-903室
电话: 021-62782272

● **技尔应用技术中心**

地址: 上海市徐汇区桂林路418号
1号楼701室
电话: 021-64260228

● **成都分公司**

地址: 成都市锦江区东御街18号
百扬大厦1707室
电话: 028-85596177