

莲花清瘟颗粒含量测定

GLS-LC-0093

1. 实验分析

1.1 实验仪器及耗材

- 色谱柱: InertSustain AQ-C18 250×4.6mm,5μm (P/N:5020-89731)
- GL Filter针式过滤器 (GLS0602 13mm x 0.22μm Nylon)
- GL Vial样品瓶 (GLS0008 1.5mL透明瓶 带刻度+GLS0143 红膜白胶垫片)

2. 检测项目: 含量测定

2.1 标准内容: 参考2020版中国药典一部

色谱条件: 以十八烷基硅烷键合硅胶为填充剂; 以乙腈-0.1%磷酸溶液 (22: 78) 为流动相; 检测波长为205nm。
理论板数按连翘苷峰计算应不低于3500。

2.2 溶液配制:

对照品溶液的制备: 取连翘苷对照品适量, 精密称定, 加50%甲醇制成每1mL中含4μg的溶液。

供试品溶液的制备: 取装量差异项下的本品, 混匀, 取适量, 研细, 取2g, 精密称定, 置具塞锥形瓶中, 精密加入甲醇25mL, 密塞, 称定重量, 超声处理 (功率250W, 频率40kHz) 30分钟, 放冷, 再称定重量, 用甲醇补足减失的重量, 摇匀, 滤过, 精密量取续滤液5mL, 加在中性氧化铝柱 (100~200目, 3g, 内径1cm) 上, 用水洗脱, 收集洗脱液于25mL容量瓶中并至刻度, 摇匀, 滤过, 取续滤液, 即得。

2.3 实验条件

色谱柱: InertSustain AQ-C18 250 × 4.6mm,5μm (P/N:5020-89731)

流动相: 乙腈/0.1%磷酸水溶液=22 /78

流速: 1.0 mL/min

柱温: 30°C

检测波长: 205 nm

进样量: 10μL

柱压: 9.1 MPa

检测器: UV

技尔(上海)商贸有限公司

GL Sciences (Shanghai) Ltd.

● 上海总公司

地址: 上海市长宁区仙霞路317号
远东国际广场A座902-903室
电话: 021-62782272

● 技尔应用技术中心

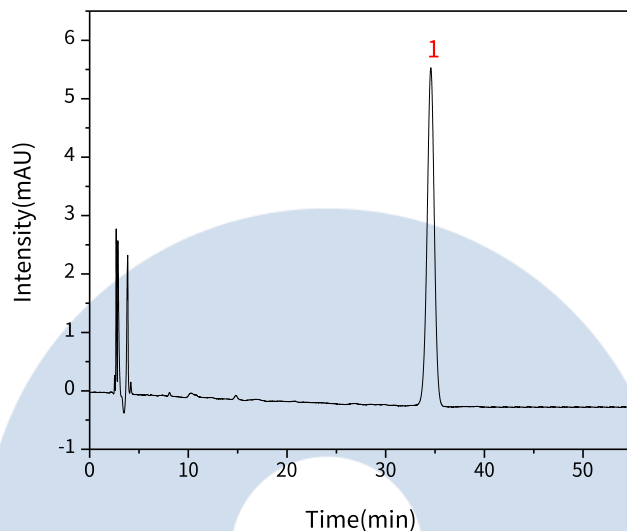
地址: 上海市徐汇区桂林路418号
1号楼701室
电话: 021-64260228

● 成都分公司

地址: 成都市锦江区东御街18号
百扬大厦1707室
电话: 028-85596177

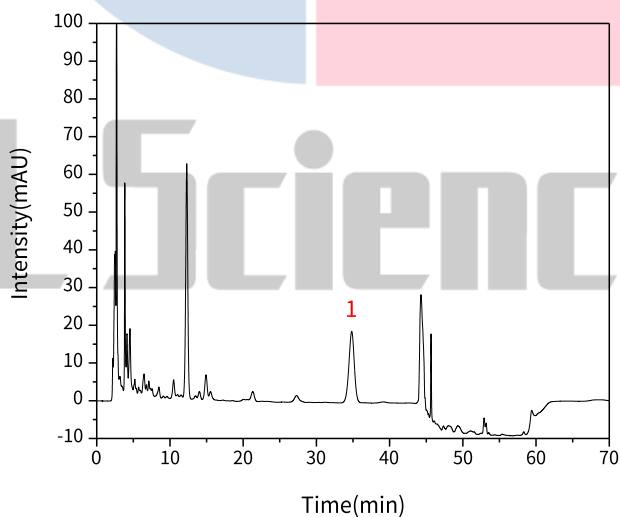
2.4 实验图谱

【分析结果】对照品谱图:



No.	Name	Rt/min	Area	Height	N	Symmetry
1	连翘苷	34.58	263.95	5.55	11637	0.96

【分析结果】供试品溶液谱图:



No.	Name	Rt/min	Area	Height	N	Symmetry
-----	------	--------	------	--------	---	----------

技尔(上海)商贸有限公司

GL Sciences (Shanghai) Ltd.

● 上海总公司

地址: 上海市长宁区仙霞路317号
远东国际广场A座902-903室
电话: 021-62782272

● 技尔应用技术中心

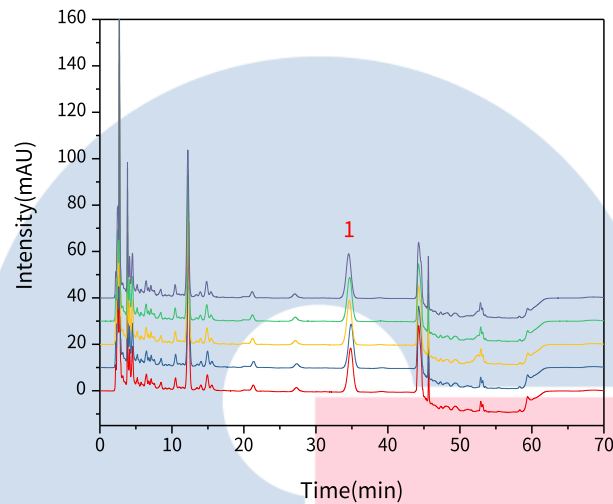
地址: 上海市徐汇区桂林路418号
1号楼701室
电话: 021-64260228

● 成都分公司

地址: 成都市锦江区东御街18号
百扬大厦1707室
电话: 028-85596177

1	连翘苷	34.82	946.65	18.76	10929	0.96
---	-----	-------	--------	-------	-------	------

【分析结果】重现性:



以连翘苷峰计:

No.	RT/min	Area	Height	N	Symmetry
1	34.82	946.65	18.76	10929	0.96
2	34.89	948.11	18.79	10962	0.96
3	34.65	946.07	18.87	10941	0.97
4	34.68	948.31	18.83	10899	0.97
5	34.55	946.20	18.99	11026	0.97

※此实验按照2020版中国药典进行，无改动

3. 结论

技尔(上海)商贸有限公司
GL Sciences (Shanghai) Ltd.

● 上海总公司

地址: 上海市长宁区仙霞路317号
远东国际广场A座902-903室
电话: 021-62782272

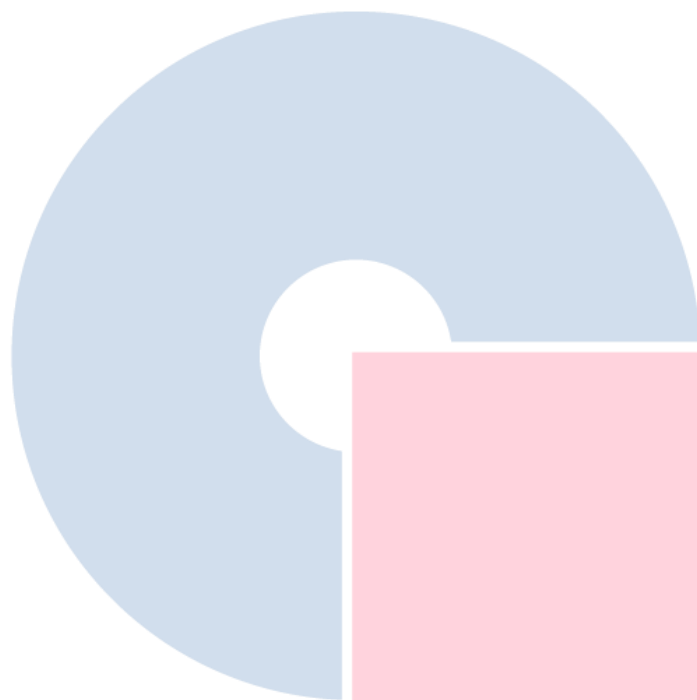
● 技尔应用技术中心

地址: 上海市徐汇区桂林路418号
1号楼701室
电话: 021-64260228

● 成都分公司

地址: 成都市锦江区东御街18号
百扬大厦1707室
电话: 028-85596177

连花清瘟颗粒按照 2020 版中国药典标准规定检测方法检测。含量测定项目中，连翘苷峰的理论塔板数皆大于 10000，且 5 次实验重复性良好。故 InertSustain AQ-C18 250 × 4.6mm, 5μm (P/N:5020-89731) 可以满足连花清瘟颗粒的含量测定的检测需求。



GL Sciences

技尔(上海)商贸有限公司

GL Sciences (Shanghai) Ltd.

● 上海总公司

地址: 上海市长宁区仙霞路317号
远东国际广场A座902-903室
电话: 021-62782272

● 技尔应用技术中心

地址: 上海市徐汇区桂林路418号
1号楼701室
电话: 021-64260228

● 成都分公司

地址: 成都市锦江区东御街18号
百扬大厦1707室
电话: 028-85596177