

双黄连口服液-金银花

1. 实验分析

1.1 实验仪器及耗材

- 色谱柱: Inertsil ODS-3 250×4.6mm,5μm (P/N:5020-01732)
- GL Filter针式过滤器 (GLS0602 13mm x 0.22μm Nylon)
- GL Vial样品瓶 (GLS0008 1.5mL透明瓶 螺纹 带刻度+GLS0143 红PTFE白胶垫片 蓝色开孔盖)

2. 检测项目: 含量测定 金银花

2.1 标准内容:

色谱条件: 以十八烷基硅烷键合硅胶为填充剂; 以甲醇-水-冰醋酸 (20:80:1) 为流动相; 检测波长为324nm。

2.2 溶液配制

对照品溶液的制备: 取绿原酸对照品适量, 精密称定, 置棕色量瓶中, 加水制成每1mL含40μg的溶液, 即得。

供试品溶液的制备: 精密量取本品2mL, 置50mL棕色量瓶中, 加水稀释至刻度, 摇匀, 即得。

2.3 测定法: 分别精密吸取对照品溶液10μL与供试品溶液10~20μL, 注入液相色谱仪, 测定, 即得。

2.4 系统适用性要求: 理论板数按绿原酸峰计算应不低于6000。

2.5 实验条件

色谱柱: Inertsil ODS-3 250×4.6mm,5μm (P/N:5020-01732)

流动相: 甲醇-水-冰醋酸 (20:80:1)

※符合标准要求

技尔(上海)商贸有限公司

GL Sciences (Shanghai) Ltd.

● 上海总公司

地址: 上海市长宁区仙霞路317号
远东国际广场A座902-903室
电话: 021-62782272

● 技尔应用技术中心

地址: 上海市徐汇区桂林路418号
1号楼701室
电话: 021-64260228

● 成都分公司

地址: 成都市锦江区东御街18号
百扬大厦1707室
电话: 028-85596177

流速: 1.0mL/min

柱温: 30°C

检测波长: 324nm

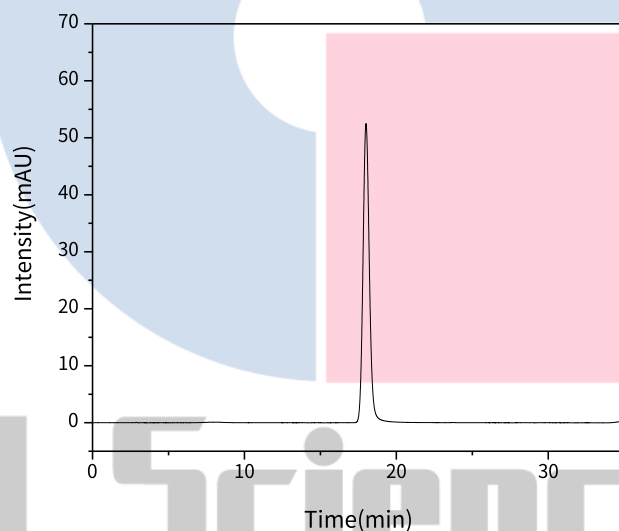
进样量: 10 μ L

柱压: 11.7 MPa

检测器: UV

2.6 实验谱图

【分析结果】对照品谱图:



Name	Rt/min	Area	Height	N
绿原酸	18.00	1496.77	52.31	9290

技尔(上海)商贸有限公司

GL Sciences (Shanghai) Ltd.

● 上海总公司

地址: 上海市长宁区仙霞路317号
远东国际广场A座902-903室
电话: 021-62782272

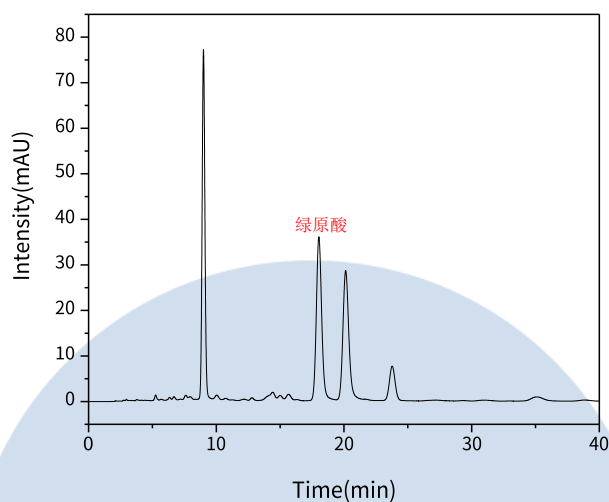
● 技尔应用技术中心

地址: 上海市徐汇区桂林路418号
1号楼701室
电话: 021-64260228

● 成都分公司

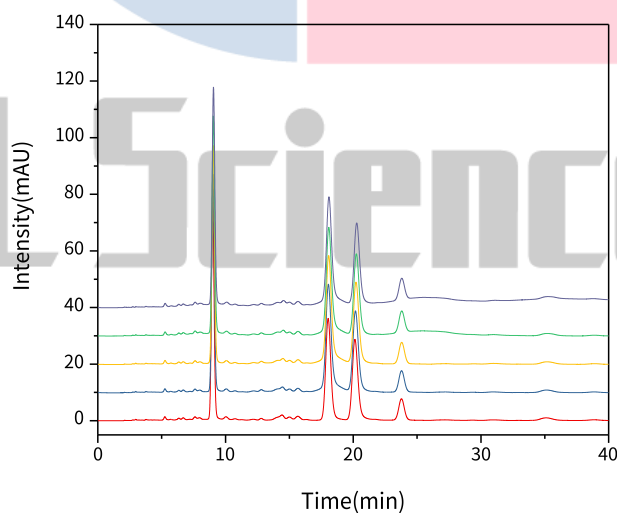
地址: 成都市锦江区东御街18号
百扬大厦1707室
电话: 028-85596177

【分析结果】供试品图谱：



Name	RT/min	Area	Height	N	Res
绿原酸	18.04	1201.85	37.40	9241	2.68

【分析结果】重现性：



以绿原酸峰计：

技尔(上海)商贸有限公司
GL Sciences (Shanghai) Ltd.

● 上海总公司

地址: 上海市长宁区仙霞路317号
远东国际广场A座902-903室
电话: 021-62782272

● 技尔应用技术中心

地址: 上海市徐汇区桂林路418号
1号楼701室
电话: 021-64260228

● 成都分公司

地址: 成都市锦江区东御街18号
百扬大厦1707室
电话: 028-85596177

No.	RT/min	Area	Height	N	Res
1	18.04	1201.85	37.40	9241	2.68
2	18.05	1230.91	37.74	8615	2.66
3	18.08	1215.44	37.73	8712	2.70
4	18.09	1209.73	37.67	8725	2.72
5	18.10	1206.19	37.73	8747	2.75

※此实验根据2020版中国药典标准进行，无改动。

3. 结论

双黄连口服液中的金银花按照 2020 版中国药典规定的方法进行含量检测，其中绿原酸的理论塔板数皆大于 8000，且 5 次实验重复性良好。故 Inertsil ODS-3 250×4.6mm,5 μ m (P/N:5020-01732) 可以满足双黄连口服液中金银花的含量分析要求。



技尔(上海)商贸有限公司

GL Sciences (Shanghai) Ltd.

● 上海总公司

地址: 上海市长宁区仙霞路317号
远东国际广场A座902-903室
电话: 021-62782272

● 技尔应用技术中心

地址: 上海市徐汇区桂林路418号
1号楼701室
电话: 021-64260228

● 成都分公司

地址: 成都市锦江区东御街18号
百扬大厦1707室
电话: 028-85596177