

白芍

GLS-LC-0089

1. 实验分析

1.1 实验仪器及耗材

- 色谱柱: Inertsil ODS-P 250×4.6mm,5μm (P/N:5020-02002)
- GL Filter针式过滤器 (GLS0602 13mm x 0.22μm Nylon)
- GL Vial样品瓶 (GLS0008 1.5mL透明瓶 螺纹 带刻度+GLS0143 红PTFE白胶垫片 蓝色开孔盖)

2. 检测项目: 含量测定

2.1 标准内容:

色谱条件: 以十八烷基硅烷键合硅胶为填充剂; 以乙腈-0.1%磷酸溶液 (14:86) 为流动相, 检测波长为230nm。

理论板数按芍药苷峰计算应不低于2000。

2.2 溶液配制

对照品溶液的制备: 取芍药苷对照品对照品适量, 精密称定, 加甲醇制成每1mL含60μg的溶液, 即得。

供试品溶液的制备: 取本品粉末约0.1g, 精密称定, 置50mL量瓶中, 加稀乙醇35mL, 超声处理 (功率240W, 频率45kHz) 30分钟, 放冷, 加稀乙醇至刻度, 摇匀, 滤过, 取续滤液, 即得。

2.3 实验条件

色谱柱: Inertsil ODS-P 250 × 4.6mm,5μm (P/N:5020-02002)

流动相: 乙腈:0.1%磷酸水溶液=14: 86

流速: 1.0 mL/min

技尔(上海)商贸有限公司

GL Sciences (Shanghai) Ltd.

● 上海总公司

地址: 上海市长宁区仙霞路317号
远东国际广场A座902-903室
电话: 021-62782272

● 技尔应用技术中心

地址: 上海市徐汇区桂林路418号
1号楼701室
电话: 021-64260228

● 成都分公司

地址: 成都市锦江区东御街18号
百扬大厦1707室
电话: 028-85596177

柱温: 30°C

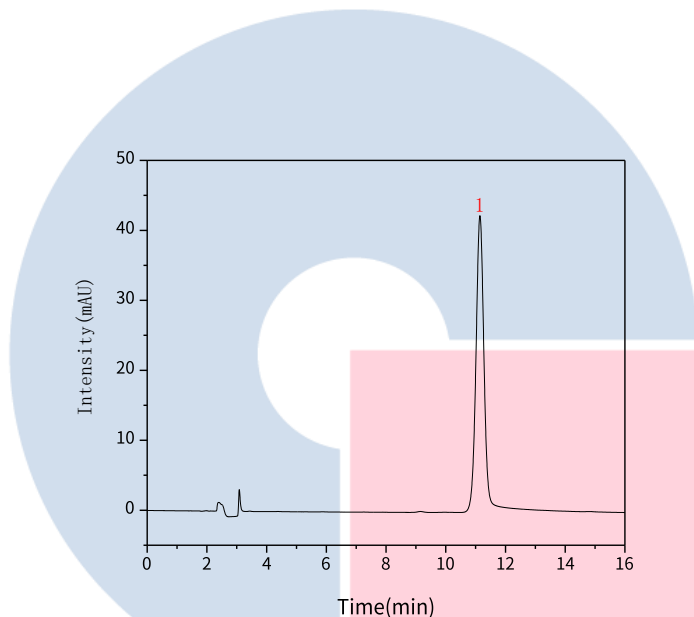
检测波长: 230nm

进样量: 10 μ L

柱压: 10.9MPa

检测器: UV

【分析结果】对照品谱图:



No.	Name	Rt/min	Area	Height	N	Symmetry
1	芍药苷	11.14	780.25	42.21	8957	1.04

【分析结果】供试品谱图:

技尔(上海)商贸有限公司
GL Sciences (Shanghai) Ltd.

● 上海总公司

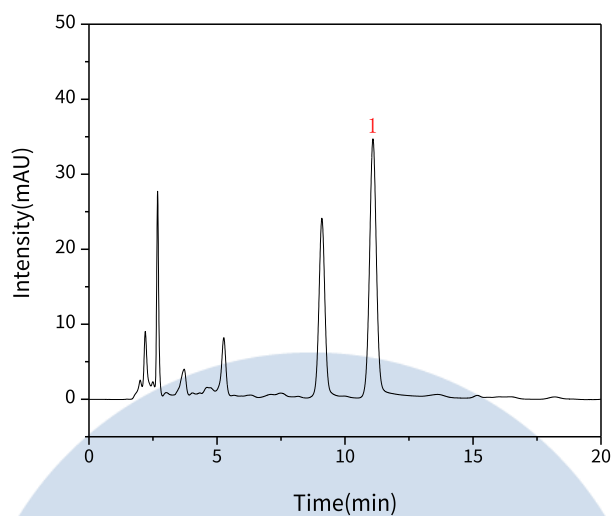
地址: 上海市长宁区仙霞路317号
远东国际广场A座902-903室
电话: 021-62782272

● 技尔应用技术中心

地址: 上海市徐汇区桂林路418号
1号楼701室
电话: 021-64260228

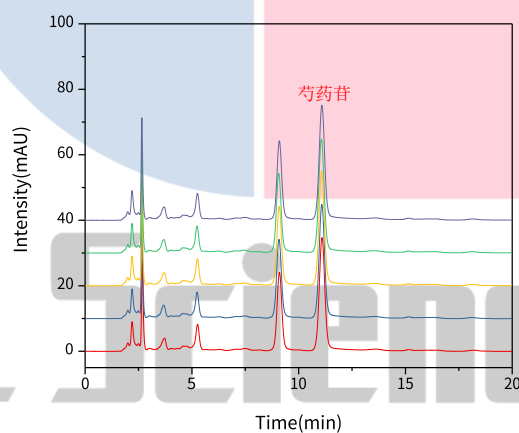
● 成都分公司

地址: 成都市锦江区东御街18号
百扬大厦1707室
电话: 028-85596177



No.	Name	Rt/min	Area	Height	N	Symmetry
1	芍药苷	11.09	648.98	34.14	8492	1.04

【分析结果】重现性:



以芍药苷计:

No.	RT/min	Area	Height	N	Symmetry
1	11.09	648.98	34.14	8492	1.04

技尔(上海)商贸有限公司
GL Sciences (Shanghai) Ltd.

● 上海总公司

地址: 上海市长宁区仙霞路317号
远东国际广场A座902-903室
电话: 021-62782272

● 技尔应用技术中心

地址: 上海市徐汇区桂林路418号
1号楼701室
电话: 021-64260228

● 成都分公司

地址: 成都市锦江区东御街18号
百扬大厦1707室
电话: 028-85596177

2	11.08	647.24	34.51	8460	1.05
3	11.07	645.49	34.63	8561	1.05
4	11.06	646.88	34.44	8411	1.05
5	11.09	645.22	34.72	8622	1.05

※此实验符合国家药典标准

3. 结论

白芍按照 2020 版中国药典标准规定检测方法检测。含量测定项目中，芍药苷峰理论塔板数皆大于 8000，且 5 次实验重复性良好。故 Inertsil ODS-P 250 × 4.6mm, 5 μ m (P/N:5020-02002) 可以满足白芍含量测定的检测需求。


GL Sciences

技尔(上海)商贸有限公司
GL Sciences (Shanghai) Ltd.

● **上海总公司**

地址: 上海市长宁区仙霞路317号
远东国际广场A座902-903室
电话: 021-62782272

● **技尔应用技术中心**

地址: 上海市徐汇区桂林路418号
1号楼701室
电话: 021-64260228

● **成都分公司**

地址: 成都市锦江区东御街18号
百扬大厦1707室
电话: 028-85596177