

葛根

1. 实验分析

1.1 实验仪器及耗材

- 色谱柱：InertSustainSwift C18 250×4.6mm,5μm (P/N:5020-88027)
- GL Filter针式过滤器 (GLS0602 13mm x 0.22μm Nylon)
- GL Vial样品瓶 (GLS0008 1.5mL透明瓶 带刻度+GLS0143 红膜白胶垫片)

2. 检测项目：特征谱图

2.1 标准内容：

色谱条件：以十八烷基硅烷键合硅胶为填充剂；以甲醇-水（25:75）为流动相；检测波长为250nm。理论板数按葛根素峰计算应不低于4000。

2.2 溶液配制

对照品溶液的制备：取葛根素对照品适量，精密称定，加30%乙醇制成每1ml含80μg的溶液，即得。

供试品溶液的制备：取本品粉末（过三号筛）约0.1g，精密称定，置具塞锥形瓶中，精密加入30%乙醇50ml，称定重量，加热回流30分钟，放冷，再称定重量，用30%乙醇补足减失的重量，摇匀，滤过，取续滤液，即得。

2.3 实验条件

色谱柱：InertSustainSwift C18 250 × 4.6mm,5μm (P/N:5020-88027)

流动相：甲醇：水=25：75

※符合标准要求

技尔(上海)商贸有限公司

GL Sciences (Shanghai) Ltd.

● 上海总公司

地址：上海市长宁区仙霞路317号
远东国际广场A座902-903室
电话：021-62782272

● 技尔应用技术中心

地址：上海市徐汇区桂林路418号
1号楼701室
电话：021-64260228

● 成都分公司

地址：成都市锦江区东御街18号
百扬大厦1707室
电话：028-85596177

流速: 1.0 mL/min

柱温: 40°C

检测波长: 250nm

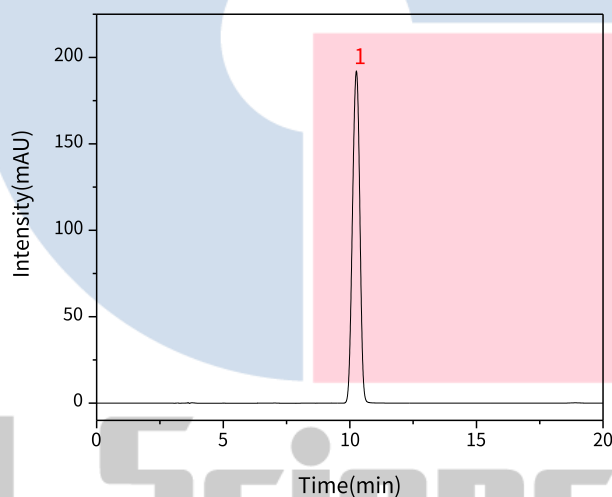
进样量: 10 μ L

柱压: 15.6 MPa

检测器: UV

2.4 实验图谱

【分析结果】对照品谱图:



No.	Name	Rt/min	Area	Height	N	Symmetry
1	葛根素	10.26	3873.11	192.23	5542	0.96

【分析结果】供试品谱图:

技尔(上海)商贸有限公司

GL Sciences (Shanghai) Ltd.

● 上海总公司

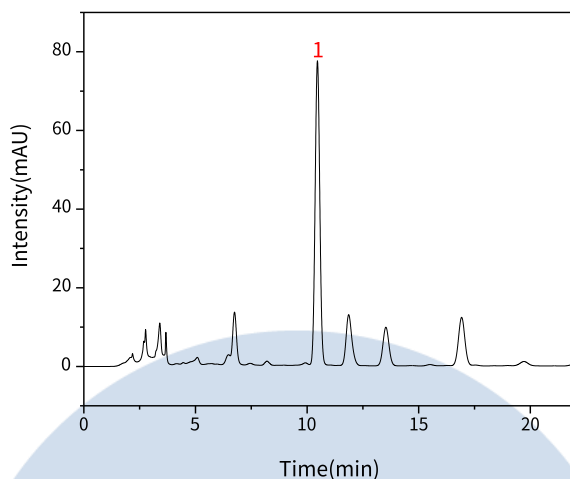
地址: 上海市长宁区仙霞路317号
远东国际广场A座902-903室
电话: 021-62782272

● 技尔应用技术中心

地址: 上海市徐汇区桂林路418号
1号楼701室
电话: 021-64260228

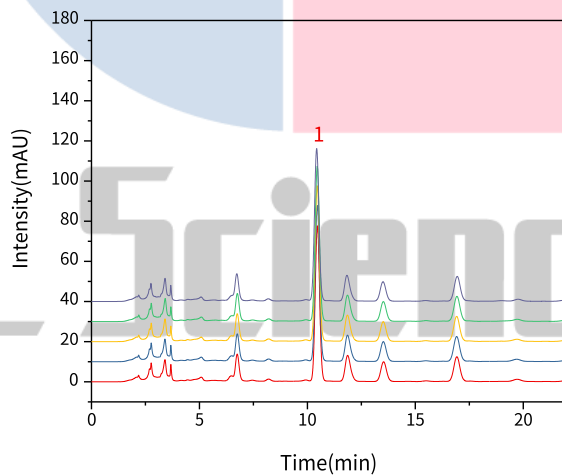
● 成都分公司

地址: 成都市锦江区东御街18号
百扬大厦1707室
电话: 028-85596177



No.	Name	Rt/min	Area	Height	N	Symmetry
1	葛根素	10.46	1119.18	77.27	11753	1.03

【分析结果】重现性:



以葛根素计:

No.	RT/min	Area	Height	N	Symmetry
-----	--------	------	--------	---	----------

技尔(上海)商贸有限公司
GL Sciences (Shanghai) Ltd.

● 上海总公司

地址: 上海市长宁区仙霞路317号
远东国际广场A座902-903室
电话: 021-62782272

● 技尔应用技术中心

地址: 上海市徐汇区桂林路418号
1号楼701室
电话: 021-64260228

● 成都分公司

地址: 成都市锦江区东御街18号
百扬大厦1707室
电话: 028-85596177

1	10.46	1119.18	77.27	11753	1.03
2	10.46	1117.93	77.34	11881	1.03
3	10.46	1114.86	77.26	11918	1.02
4	10.46	1110.76	76.88	11888	1.03
5	10.43	1106.43	75.62	11517	1.04

※此实验符合2020版中国药典规定

3. 结论

葛根按照 2020 版中国药典准规定检测方法检测。含量测定项目中，葛根素理论塔板数皆大于 5000，且 5 次实验重复性良好。故 InerSustainSwift C18 250 × 4.6mm, 5μm P/N:5020-88027 可以满足葛根的检测需求。



GL Sciences

技尔(上海)商贸有限公司
GL Sciences (Shanghai) Ltd.

● **上海总公司**

地址: 上海市长宁区仙霞路317号
远东国际广场A座902-903室
电话: 021-62782272

● **技尔应用技术中心**

地址: 上海市徐汇区桂林路418号
1号楼701室
电话: 021-64260228

● **成都分公司**

地址: 成都市锦江区东御街18号
百扬大厦1707室
电话: 028-85596177