

使用 OPTIC-4 对丁腈橡胶进行分析

GLS-GC-0027

1. 实验分析

1.1 实验仪器及耗材

- 色谱柱: InertCap 5MS/Sil 30m×0.25mm×0.25μm (P/N:1010-15142)
- 仪器: GL Sciences GC-4000 Plus与多功能进样口OPTIC-4
- 耗材: DMI内插管 (P/N:2406-1010)

1.2 实验样品

丁腈橡胶手套, PVC 塑料软管

2. 实验操作

- (1) 将0.5g剪碎的丁腈橡胶手套与PVC塑料软管分别放入两根DMI内插管中
- (2) 将其中一根DMI内插管放入LINEX管后装入多功能进样口
- (3) 样品在600°C热解吸后进到色谱柱并通过GC分析
- (4) 分析结束后取出DMI管, 装入另一根继续测试

3. 实验条件

3.1 OPTIC-4参数

- Method Type: Spiltless
- Equilibration Time: 5sec

技尔(上海)商贸有限公司
GL Sciences (Shanghai) Ltd.

● 上海总公司

地址: 上海市长宁区仙霞路317号
远东国际广场A座902-903室
电话: 021-62782272

● 技尔应用技术中心

地址: 上海市徐汇区桂林路418号
1号楼701室
电话: 021-64260228

● 成都分公司

地址: 成都市锦江区东御街18号
百扬大厦1707室
电话: 028-85596177

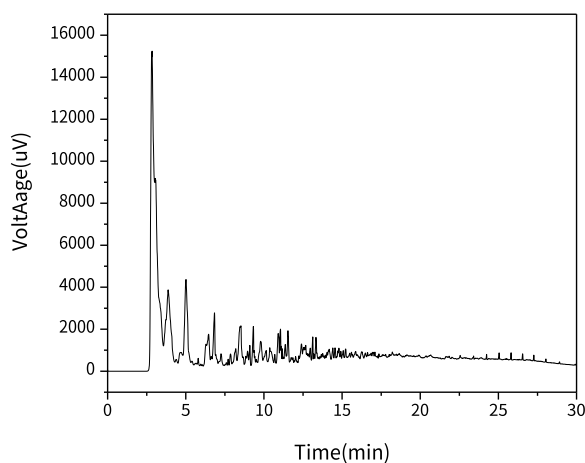
- End Time: 37min
- Initial Temperature: 50°C
- Ramp Rate: 16°C/s
- Final temperature: 600°C

3.2 GC参数

速度 (°C/min)	温度 (°C)	时间 (min)
/	50	2
10	300	10

4. 实验图谱

丁腈橡胶:



PVC塑料软管:

技尔(上海)商贸有限公司
GL Sciences (Shanghai) Ltd.

● **上海总公司**

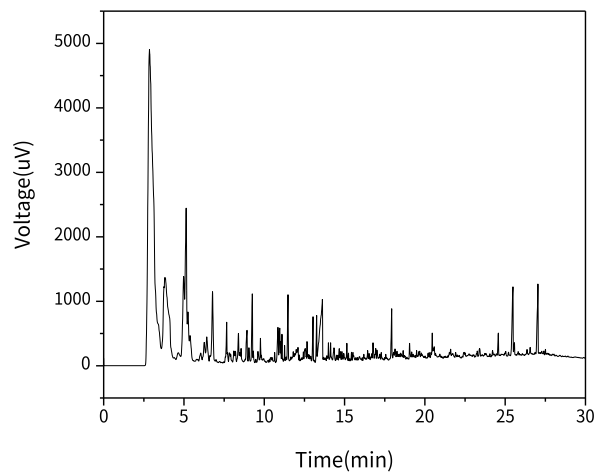
地址: 上海市长宁区仙霞路317号
远东国际广场A座902-903室
电话: 021-62782272

● **技尔应用技术中心**

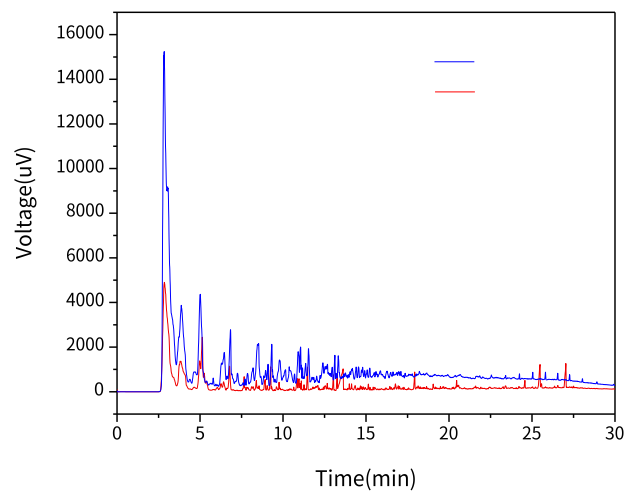
地址: 上海市徐汇区桂林路418号
1号楼701室
电话: 021-64260228

● **成都分公司**

地址: 成都市锦江区东御街18号
百扬大厦1707室
电话: 028-85596177



样品叠图:



※此实验参考荷兰应用案例进行。

5. 结论

该实验参考荷兰应用案例进行，因为 PVC 塑料一般由丁腈橡胶与纯的 PVC 混合制成，所以该实验的目的在于比较 PVC 塑料与丁腈橡胶的相似性。实验中使用 DMI 固体进样的方式，简化了前处理操作，得到了两者的图谱，从叠图上看两者具有一定的相似性。

技尔(上海)商贸有限公司
GL Sciences (Shanghai) Ltd.

● 上海总公司

地址: 上海市长宁区仙霞路317号
远东国际广场A座902-903室
电话: 021-62782272

● 技尔应用技术中心

地址: 上海市徐汇区桂林路418号
1号楼701室
电话: 021-64260228

● 成都分公司

地址: 成都市锦江区东御街18号
百扬大厦1707室
电话: 028-85596177