

# 使用 OPTIC-4 对酸奶进行分析

GLS-GC-0030

## 1. 实验分析

### 1.1 实验仪器及耗材

- 色谱柱: InertCap 5MS/Sil 30m×0.25mm×0.25μm (P/N:1010-15142)
- 仪器: GL Sciences GC-4000 Plus与多功能进样口OPTIC-4
- 耗材: DMI内插管 (P/N:2406-1010)

### 1.2 实验样品

蒙牛原味酸奶

## 2. 实验操作

- (1) 用100μl移液枪移取适量酸奶进入DMI内插管中
- (2) 将DMI内插管放入LINEX管后装入多功能进样口
- (3) 样品在200°C热解吸后进到色谱柱并通过GC分析

## 3. 实验条件

### 3.1 OPTIC-4参数

- Method Type: Expert
- Equilibration Time: 10sec

技尔(上海)商贸有限公司  
GL Sciences (Shanghai) Ltd.

#### ● 上海总公司

地址: 上海市长宁区仙霞路317号  
远东国际广场A座902-903室  
电话: 021-62782272

#### ● 技尔应用技术中心

地址: 上海市徐汇区桂林路418号  
1号楼701室  
电话: 021-64260228

#### ● 成都分公司

地址: 成都市锦江区东御街18号  
百扬大厦1707室  
电话: 028-85596177

- End Time: 37.50min
- Initial Temperature: 35°C
- Ramp Rate 1: 16°C/s
- Hold Temperature 1: 200°C
- Hold Time 1: 2230sec
- Solvent Cooling Effect: No
- Cooling Valve Mode: No
- Septum Purge Flow: 10ml/min
- Vent Mode: Fixed Time
- Vent Time: 30sec
- Carrier Control Mode: Pressure Control
- Zero LINEX Head Pressure: No
- Initial Inlet Pressure: 51kpa
- Start Inlet Pressure 1: 51kpa
- End Inlet Pressure 1: 152kpa
- Initial Split Flow: 20.0ml/min
- Split Flow 1: 20.0ml/min

---

**技尔(上海)商贸有限公司**  
GL Sciences (Shanghai) Ltd.**● 上海总公司**

地址: 上海市长宁区仙霞路317号  
远东国际广场A座902-903室  
电话: 021-62782272

**● 技尔应用技术中心**

地址: 上海市徐汇区桂林路418号  
1号楼701室  
电话: 021-64260228

**● 成都分公司**

地址: 成都市锦江区东御街18号  
百扬大厦1707室  
电话: 028-85596177

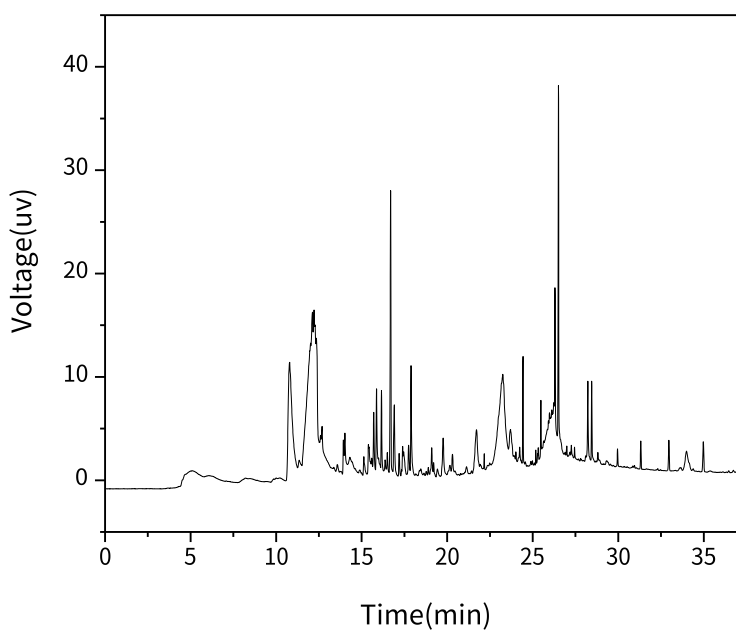
- Split Flow Time 1: 2250sec
- Initial State Aux Output 1: Open

### 3.2 GC参数

速度 (°C/min)	温度 (°C)	时间 (min)
/	45	7
10	250	10

### 4. 实验图谱

酸奶:



※此实验参考荷兰应用案例进行。

### 5. 结论

**技尔(上海)商贸有限公司**  
GL Sciences (Shanghai) Ltd.

● **上海总公司**

地址: 上海市长宁区仙霞路317号  
远东国际广场A座902-903室  
电话: 021-62782272

● **技尔应用技术中心**

地址: 上海市徐汇区桂林路418号  
1号楼701室  
电话: 021-64260228

● **成都分公司**

地址: 成都市锦江区东御街18号  
百扬大厦1707室  
电话: 028-85596177

该实验参考荷兰应用案例进行分析，使用 OPTIC-4 对酸奶直接热解分析，热解温度达到 250°C，成功得到了样品的图谱。相较于传统方法检测食品基质的复杂前处理，该方法操作简便，迅速。

---

## 技尔(上海)商贸有限公司

GL Sciences (Shanghai) Ltd.

### ● 上海总公司

地址: 上海市长宁区仙霞路317号  
远东国际广场A座902-903室  
电话: 021-62782272

### ● 技尔应用技术中心

地址: 上海市徐汇区桂林路418号  
1号楼701室  
电话: 021-64260228

### ● 成都分公司

地址: 成都市锦江区东御街18号  
百扬大厦1707室  
电话: 028-85596177