

淡豆豉

GLS-LC-0042

1. 实验分析

1.1 实验仪器及耗材

- 色谱柱: Inertsil ODS-3 250 × 4.6mm, 5 μ m (P/N:5020-01732)
- GL Filter针式过滤器 (GLS0604 25mm x 0.22 μ m Nylon)
- GL Vial样品瓶 (GLS0008 2mL透明瓶 带刻度+GLS0143 红膜白胶垫片)

2. 新旧药典对比

2.1 检测项目: 含量测定

2.2 药典对比: 新增, 原15版标准未有含量测定方法, 20版药典新增含量测定。

2.3 溶液配制:

对照品溶液的制备: 取穿大豆苷元、染料木素对照品适量, 精密称定, 用甲醇制成每1ml各含20 μ l的混合溶液。

供试品溶液的制备: 取本品粉末 (过二号筛) 1g, 精密称定, 置具塞锥形瓶中, 精密加入甲醇25ml, 称定重量, 加热回流1小时, 放冷, 再称定重量, 用甲醇补足减失的重量, 摇匀, 滤过, 取续滤液, 即得。

2.4 系统适用性要求:

理论板数按大豆苷元和染料木素峰计算均应不低于5000。

技尔(上海)商贸有限公司

GL Sciences (Shanghai) Ltd.

● 上海总公司

地址: 上海市长宁区仙霞路317号
远东国际广场A座902-903室
电话: 021-62782272

● 技尔应用技术中心

地址: 上海市徐汇区桂林路418号
1号楼701室
电话: 021-64260228

● 成都分公司

地址: 成都市锦江区东御街18号
百扬大厦1707室
电话: 028-85596177

2.5 实验条件

色谱柱: Inertsil ODS-3 250×4.6mm,5 μ m (P/N: 5020-01732)

流动相: 乙腈: 水 (45: 55)

※完全符合标准

流速: 1.0 mL/min

柱温: 25°C

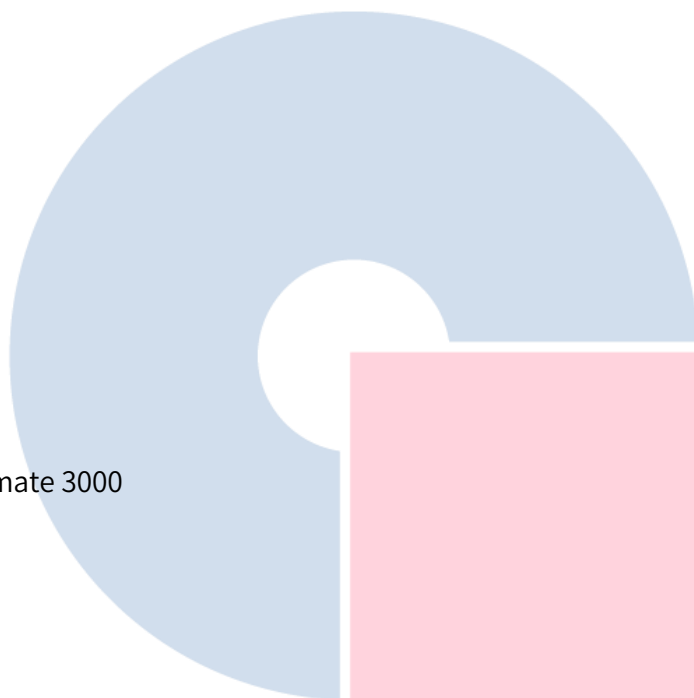
检测波长: 225nm

进样量: 10 μ L

柱压: 108bar

仪器型号: Thermo Ultimate 3000

检测器: DAD



GL Sciences

技尔(上海)商贸有限公司
GL Sciences (Shanghai) Ltd.

● **上海总公司**

地址: 上海市长宁区仙霞路317号
远东国际广场A座902-903室
电话: 021-62782272

● **技尔应用技术中心**

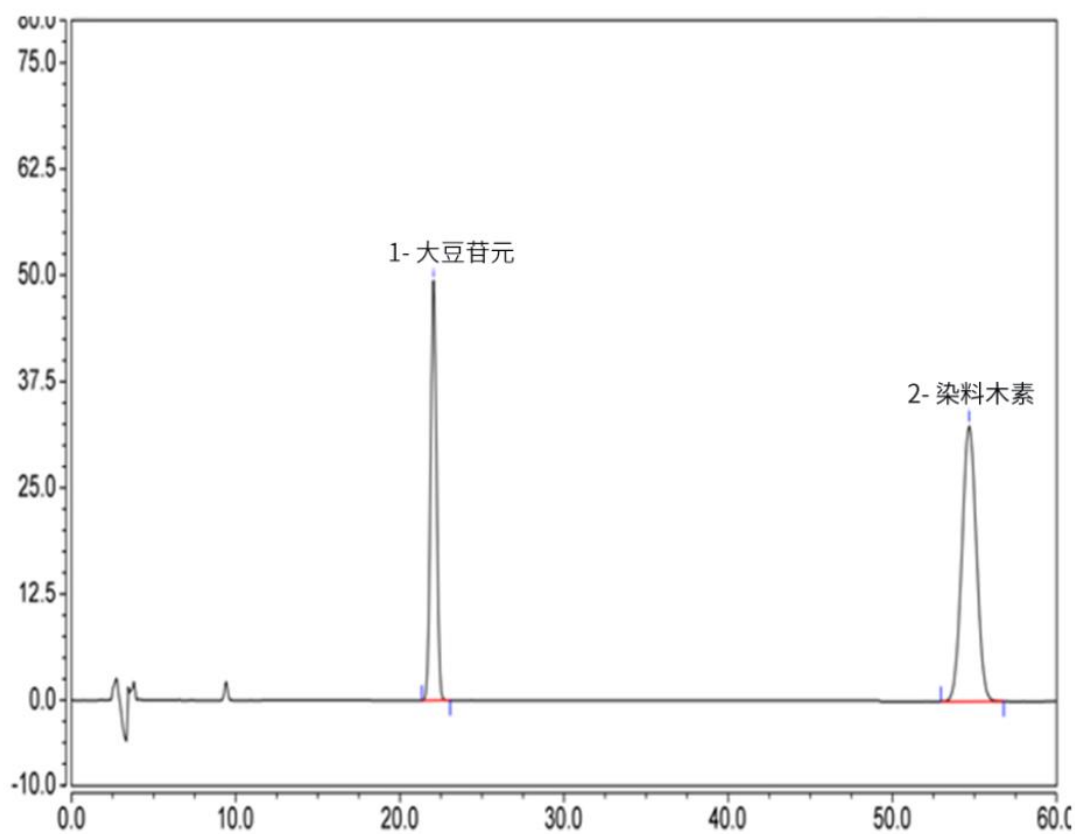
地址: 上海市徐汇区桂林路418号
1号楼701室
电话: 021-64260228

● **成都分公司**

地址: 成都市锦江区东御街18号
百扬大厦1707室
电话: 028-85596177

2.6 实验图谱

【分析结果】对照品谱图:



No.	Name	RT/min	Area	Height	N	Symmetry
1	大豆苷元	22.05	20.54	49.41	17656	1.02
2	染料木素	54.68	33.21	32.44	17977	1.02

技尔(上海)商贸有限公司
GL Sciences (Shanghai) Ltd.

● **上海总公司**

地址: 上海市长宁区仙霞路317号
远东国际广场A座902-903室
电话: 021-62782272

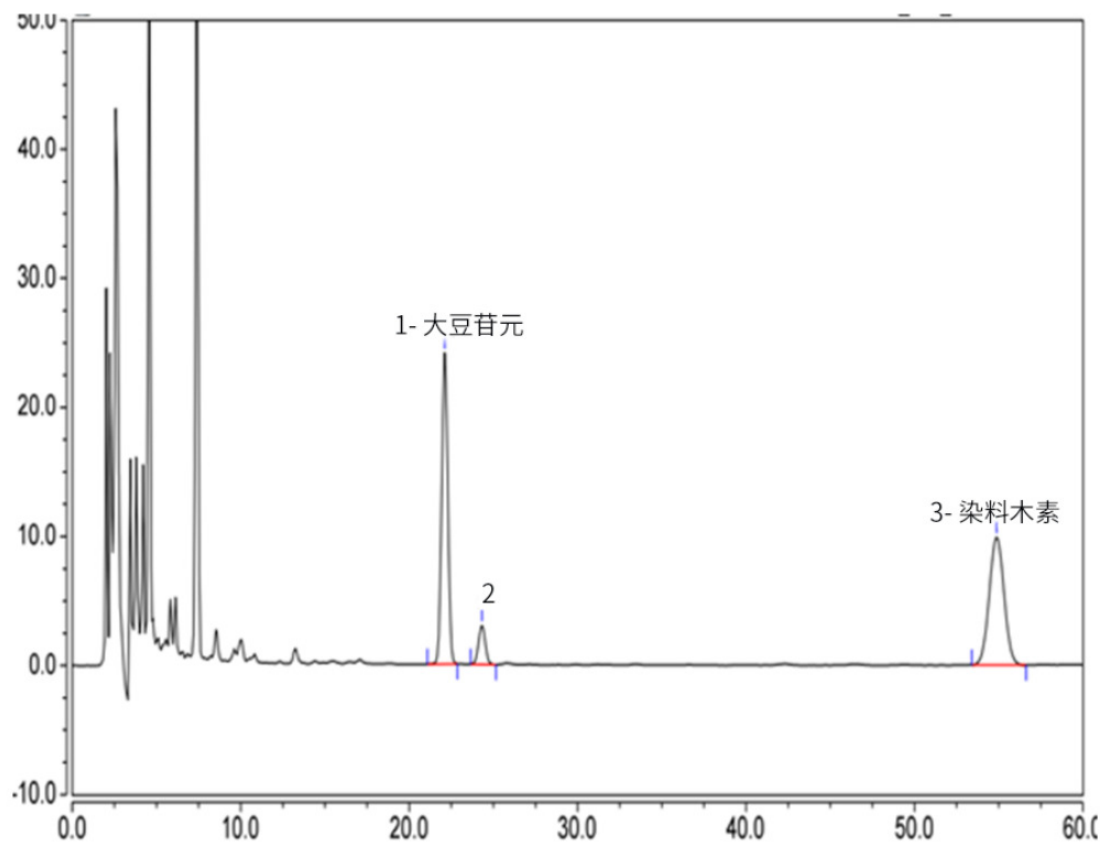
● **技尔应用技术中心**

地址: 上海市徐汇区桂林路418号
1号楼701室
电话: 021-64260228

● **成都分公司**

地址: 成都市锦江区东御街18号
百扬大厦1707室
电话: 028-85596177

【分析结果】供试品谱图:



No.	Name	RT/min	Area	Height	N	Symmetry	Res
1	大豆苷元	22.11	10.13	24.12	17537	1.02	3.14
3	染料木素	54.88	10.09	9.88	18248	1.02	25.85

技尔(上海)商贸有限公司
GL Sciences (Shanghai) Ltd.

● 上海总公司

地址: 上海市长宁区仙霞路317号
远东国际广场A座902-903室
电话: 021-62782272

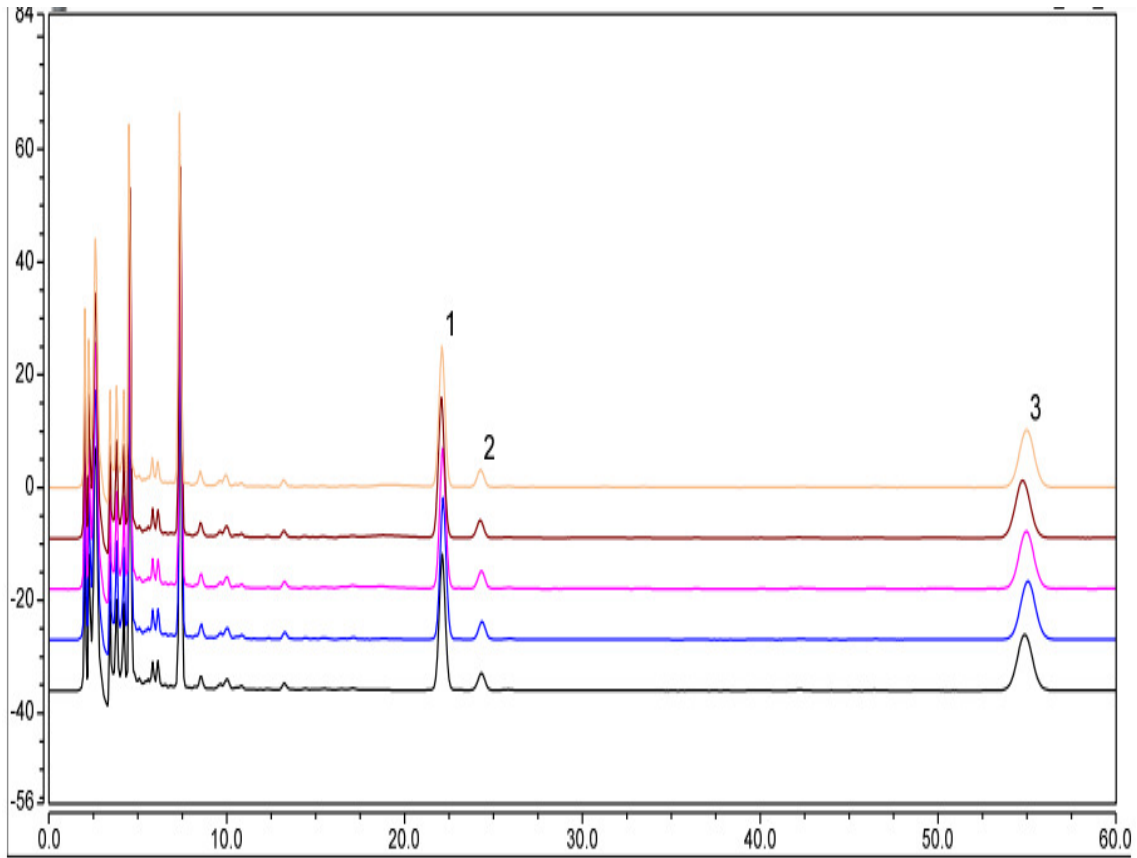
● 技尔应用技术中心

地址: 上海市徐汇区桂林路418号
1号楼701室
电话: 021-64260228

● 成都分公司

地址: 成都市锦江区东御街18号
百扬大厦1707室
电话: 028-85596177

【分析结果】 重现性:



以大豆苷元计:

No.	RT/min	Area	Height	N	Symmetry	Res
1	22.11	10.13	24.12	17537	1.02	3.14
2	22.16	10.43	25.09	17935	1.02	3.14
3	22.14	10.34	24.91	17960	1.02	3.15
4	22.07	10.26	24.76	17813	1.02	3.14
5	22.10	10.28	24.90	18030	1.01	3.13

技尔(上海)商贸有限公司
GL Sciences (Shanghai) Ltd.

● 上海总公司

地址: 上海市长宁区仙霞路317号
远东国际广场A座902-903室
电话: 021-62782272

● 技尔应用技术中心

地址: 上海市徐汇区桂林路418号
1号楼701室
电话: 021-64260228

● 成都分公司

地址: 成都市锦江区东御街18号
百扬大厦1707室
电话: 028-85596177

以染料木素计：

No.	RT/min	Area	Height	N	Symmetry
1	54.88	10.09	9.88	18248	1.02
2	55.05	10.41	10.30	18423	1.02
3	54.96	10.35	10.19	18448	1.02
4	54.76	10.30	10.18	18542	1.02
5	54.94	10.30	10.19	18455	1.02

※本实验按药典方法进行分析，没有改变。

3. 结论

大豆苷元和染料木素按照新 2020 版含量检测方法检测，供试品理论塔板数达 17537 和 18248，且 5 次重复实验理论塔板数及保留时间没有下降，故 Inertsil ODS-3 250 × 4.6mm,5 μ m (P/N:5020-01732) 适合用于 2020 版药典大豆苷元和染料木素的含量分析。

技尔(上海)商贸有限公司

GL Sciences (Shanghai) Ltd.

● 上海总公司

地址: 上海市长宁区仙霞路317号
远东国际广场A座902-903室
电话: 021-62782272

● 技尔应用技术中心

地址: 上海市徐汇区桂林路418号
1号楼701室
电话: 021-64260228

● 成都分公司

地址: 成都市锦江区东御街18号
百扬大厦1707室
电话: 028-85596177