

垂盆草

GLS-LC-0043

1. 实验分析

1.1 实验仪器及耗材

- 色谱柱: InertSustain C18 250 × 4.6mm, 5μm (P/N:5020-07346)
- GL Filter针式过滤器 (GLS0604 25mm x 0.22μm Nylon)
- GL Vial样品瓶 (GLS0008 2mL透明瓶 带刻度+GLS0143 红膜白胶垫片)

2. 新旧药典对比

2.1 检测项目: 含量测定

2.2 药典对比: 修订, 修订检测流动相条件, 更改对照品溶液浓度。

原2015版药典测试条件为甲醇: 0.4%磷酸溶液=45: 55。

原对照品溶液的制备: 分别取槲皮素、山奈素及异鼠李素对照品适量, 精密称定, 加甲醇制成每1ml分别含15μg、5μg、5μg的混合溶液, 即得。

2.3 溶液配制:

对照品溶液的制备: 分别取槲皮素、山奈素及异鼠李素对照品适量, 精密称定, 加甲醇制成每1ml分别含20μg、5μg、5μg的混合溶液, 即得。

供试品溶液的制备: 取本品粉末 (过二号筛) 0.5g, 精密称定, 精密加入甲醇-25%盐酸溶液 (4: 1) 混合溶液25ml, 称定重量, 加热回流1小时, 放冷, 再称定重量, 用甲醇-25%盐酸溶液 (4: 1) 混合溶液补足减失的重量, 摇匀, 滤过, 取续滤液, 即得。

技尔(上海)商贸有限公司

GL Sciences (Shanghai) Ltd.

● 上海总公司

地址: 上海市长宁区仙霞路317号
远东国际广场A座902-903室
电话: 021-62782272

● 技尔应用技术中心

地址: 上海市徐汇区桂林路418号
1号楼701室
电话: 021-64260228

● 成都分公司

地址: 成都市锦江区东御街18号
百扬大厦1707室
电话: 028-85596177

2.4 系统适用性要求:

理论板数按槲皮素峰计算应不低于3000。

2.5 实验条件

色谱柱: InertSustain C18 250×4.6mm,5μm (P/N: 5020-07346)

流动相: 甲醇-0.4%磷酸 (48: 52)

※完全符合标准

流速: 1.0 mL/min

柱温: 25°C

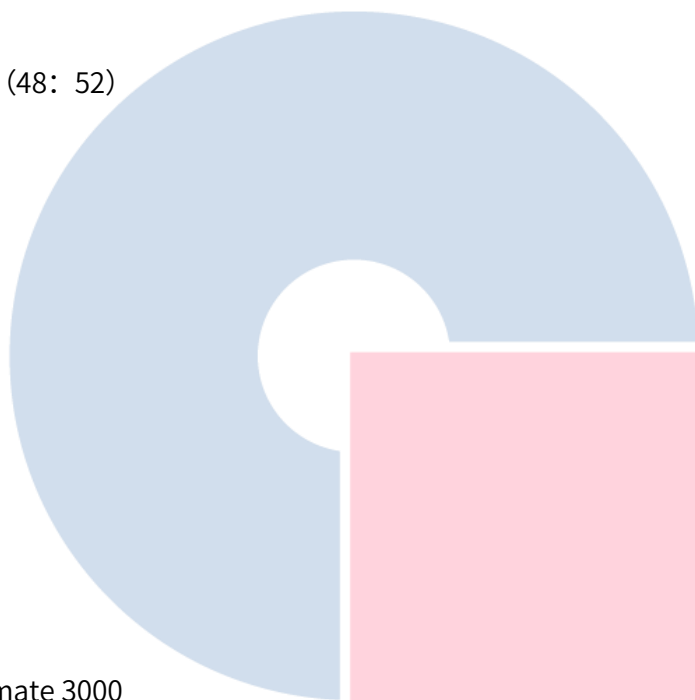
检测波长: 360nm

进样量: 10 μL

柱压: 174bar

仪器型号: Thermo Ultimate 3000

检测器: DAD



GL Sciences

技尔(上海)商贸有限公司

GL Sciences (Shanghai) Ltd.

● 上海总公司

地址: 上海市长宁区仙霞路317号
远东国际广场A座902-903室
电话: 021-62782272

● 技尔应用技术中心

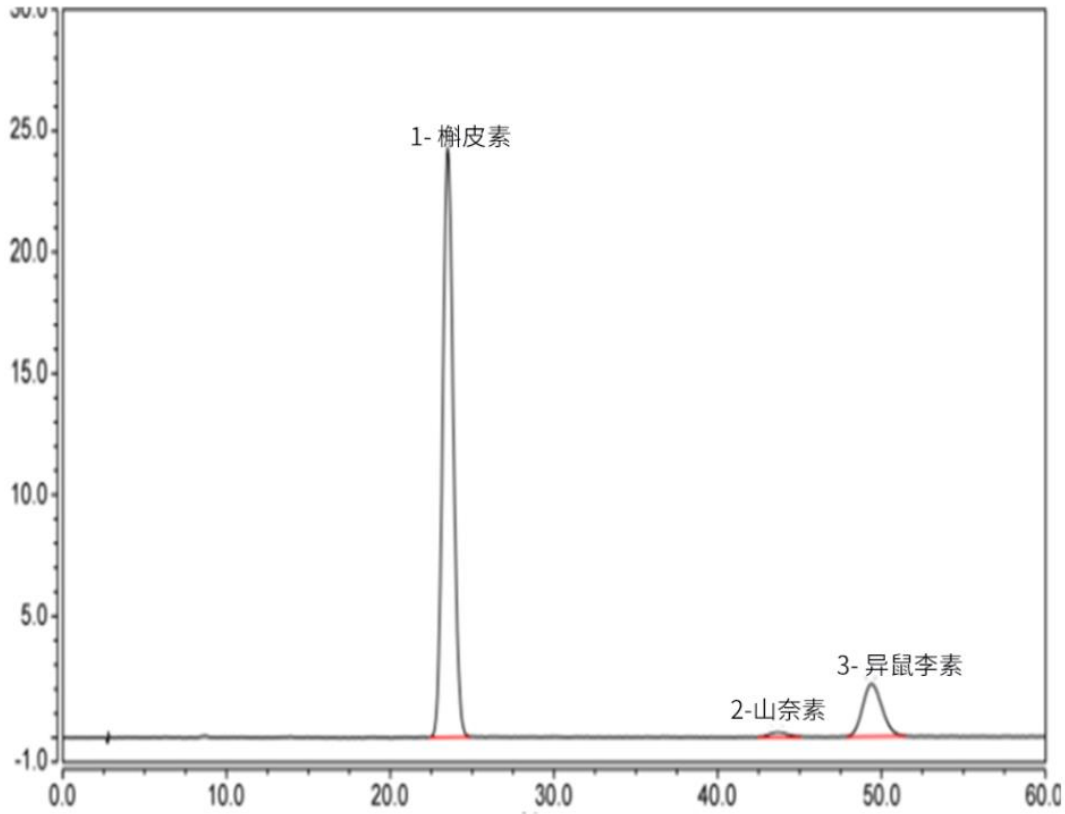
地址: 上海市徐汇区桂林路418号
1号楼701室
电话: 021-64260228

● 成都分公司

地址: 成都市锦江区东御街18号
百扬大厦1707室
电话: 028-85596177

2.6 实验图谱

【分析结果】对照品谱图：



No.	Name	RT/min	Area	Height	N	Symmetry	Res
1	槲皮素	23.51	18.05	24.38	8378	1.10	13.63
2	山奈素	43.67	0.28	0.23	9617	1.08	2.61
3	异鼠李素	49.43	3.02	2.20	5585	1.10	/

技尔(上海)商贸有限公司
 GL Sciences (Shanghai) Ltd.

● 上海总公司

地址: 上海市长宁区仙霞路317号
 远东国际广场A座902-903室
 电话: 021-62782272

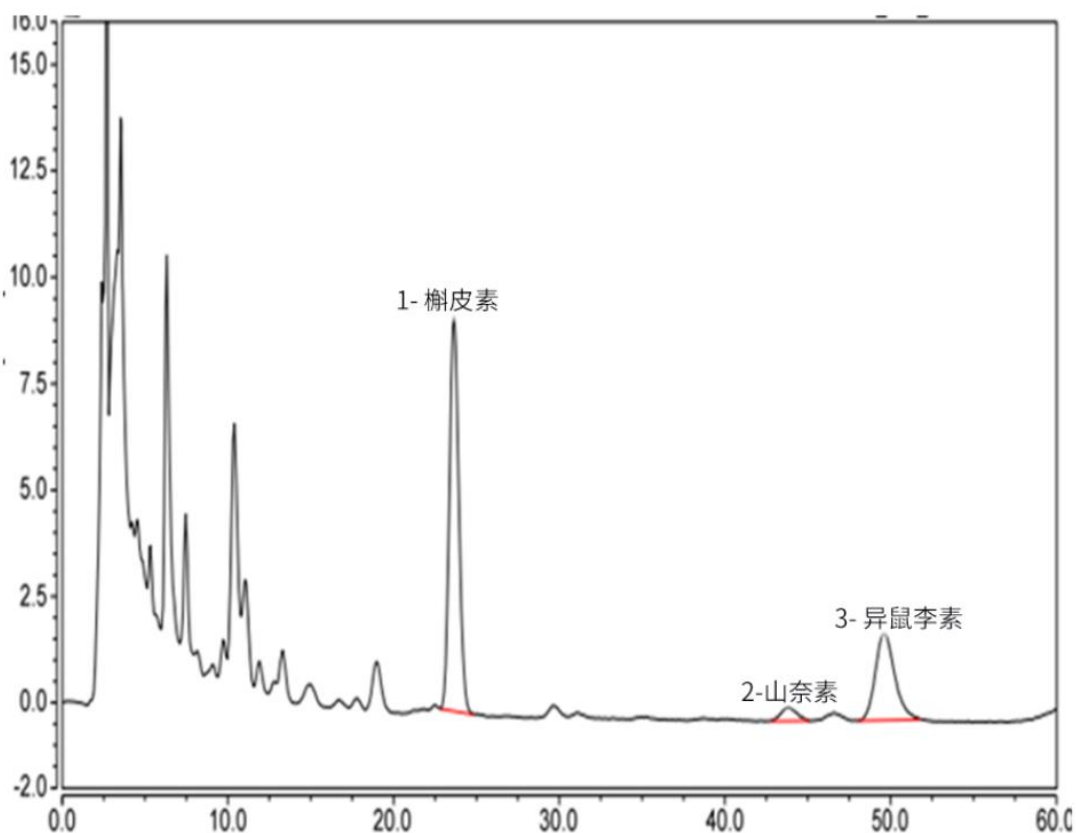
● 技尔应用技术中心

地址: 上海市徐汇区桂林路418号
 1号楼701室
 电话: 021-64260228

● 成都分公司

地址: 成都市锦江区东御街18号
 百扬大厦1707室
 电话: 028-85596177

【分析结果】供试品谱图：



No.	Name	RT/min	Area	Height	N	Symmetry	Res
1	槲皮素	23.64	6.06	9.32	8548	1.12	14.59
2	山奈素	43.84	0.36	0.34	6560	1.07	2.45
3	异鼠李素	49.58	2.79	2.07	6152	1.24	/

技尔(上海)商贸有限公司

GL Sciences (Shanghai) Ltd.

● 上海总公司

地址: 上海市长宁区仙霞路317号
远东国际广场A座902-903室
电话: 021-62782272

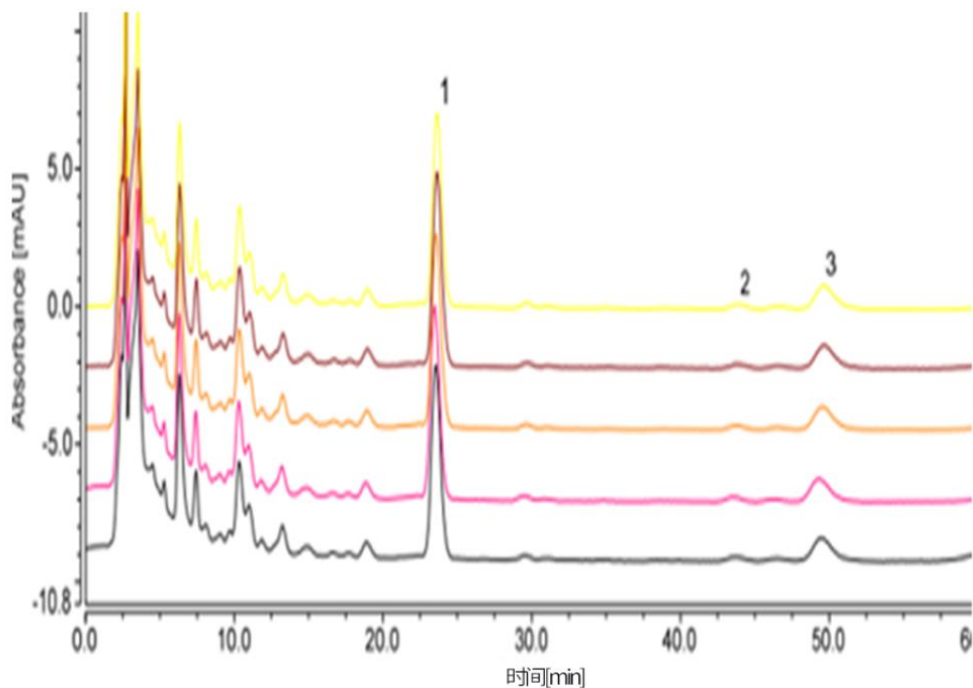
● 技尔应用技术中心

地址: 上海市徐汇区桂林路418号
1号楼701室
电话: 021-64260228

● 成都分公司

地址: 成都市锦江区东御街18号
百扬大厦1707室
电话: 028-85596177

【分析结果】 重现性:



以槲皮素计:

No.	RT/min	Area	Height	N	Symmetry	Res
1	23.57	6.14	9.52	8319	1.11	14.37
2	23.47	6.09	9.35	8254	1.11	14.93
3	23.64	6.06	9.32	8548	1.12	14.59
4	23.63	6.00	9.22	8232	1.12	14.86
5	23.68	6.04	9.26	8391	1.12	14.74

※本实验按照药典方法进行检测，没有改动。

技尔(上海)商贸有限公司
GL Sciences (Shanghai) Ltd.

● 上海总公司

地址: 上海市长宁区仙霞路317号
远东国际广场A座902-903室
电话: 021-62782272

● 技尔应用技术中心

地址: 上海市徐汇区桂林路418号
1号楼701室
电话: 021-64260228

● 成都分公司

地址: 成都市锦江区东御街18号
百扬大厦1707室
电话: 028-85596177

3. 结论

按照新 2020 版药典垂盆草含量检测方法要求，供试品理论塔板数以槲皮素计算超过 8200，且 5 次重复实验理论塔板数及保留时间没有明显变化，故 InertSustain C18 250 × 4.6mm, 5 μ m (P/N:5020-07346) 满足 2020 版药典垂盆草的分析要求。



技尔(上海)商贸有限公司
GL Sciences (Shanghai) Ltd.

● **上海总公司**

地址: 上海市长宁区仙霞路317号
远东国际广场A座902-903室
电话: 021-62782272

● **技尔应用技术中心**

地址: 上海市徐汇区桂林路418号
1号楼701室
电话: 021-64260228

● **成都分公司**

地址: 成都市锦江区东御街18号
百扬大厦1707室
电话: 028-85596177