

非那雄胺委托实验

GLS-LC-0071

1. 实验分析

1.1 实验仪器及耗材

- 色谱柱: InertSustainSwift C18 250×4.6mm,5μm (P/N:5020-88027)
- GL Filter针式过滤器 (GLS0602 13mm x 0.22μm Nylon)
- GL Vial样品瓶 (GLS0008 1.5mL透明瓶 带刻度+GLS0143 红膜白胶垫片)

2. 检测项目: 有关物质

2.1 客户方法:

色谱条件: 以十八烷基硅烷键合硅胶为填充剂; 以乙腈-磷酸二氢钾缓冲液 (36:64) 为流动相; 柱温40°C; 流速1mL/min; 检测波长为210nm。

2.2 测定法: 分别精密吸取系统适应性溶液40μL, 注入液相色谱仪, 测定, 即得。

2.3 实验条件

色谱柱: InertSustainSwift C18 250×4.6mm,5μm (P/N:5020-88027)

流动相: 乙腈-磷酸二氢钾缓冲液 (36:64)

流速: 1.0mL/min

柱温: 50°C

检测波长: 210nm

进样量: 40 μL

技尔(上海)商贸有限公司

GL Sciences (Shanghai) Ltd.

● 上海总公司

地址: 上海市长宁区仙霞路317号
远东国际广场A座902-903室
电话: 021-62782272

● 技尔应用技术中心

地址: 上海市徐汇区桂林路418号
1号楼701室
电话: 021-64260228

● 成都分公司

地址: 成都市锦江区东御街18号
百扬大厦1707室
电话: 028-85596177

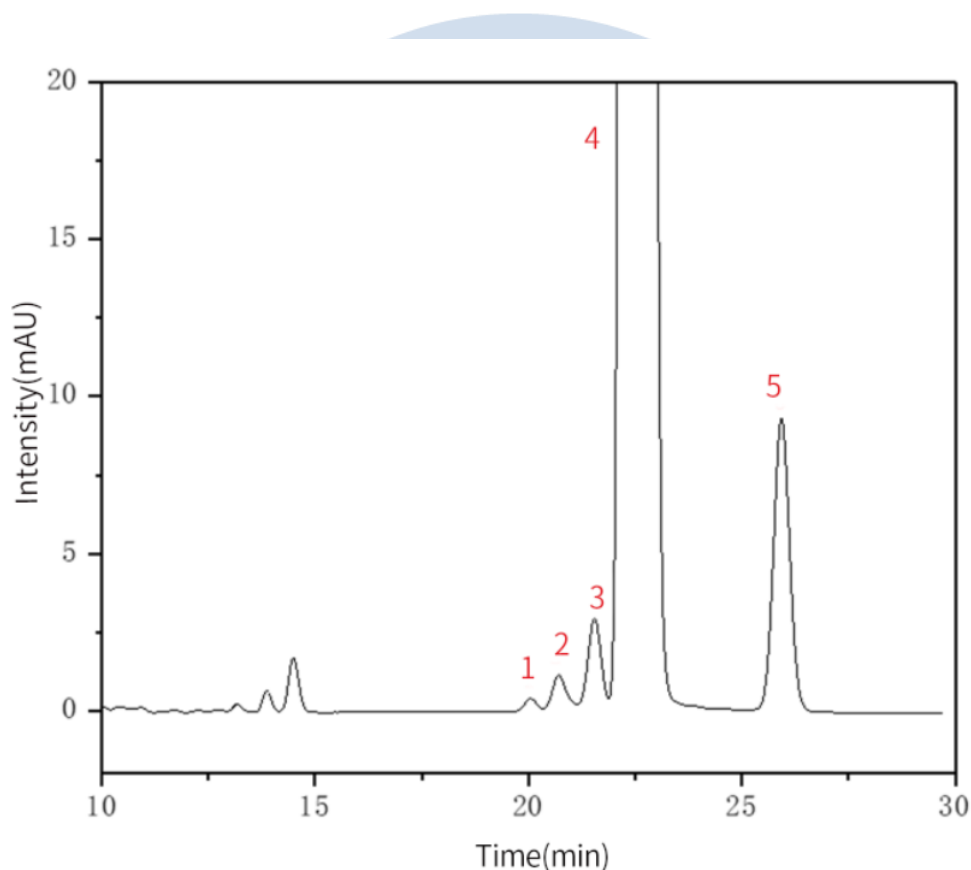
柱压: 9.3 MPa

仪器型号: Hitachi Primaide

检测器: UV

2.4 实验谱图

【分析结果】系统适应性溶液谱图:



No.	Name	Rt/min	Area	Height	N	Symmetry	Res
1	杂质1	20.05	5.17	0.31	28255	1.05	/
2	杂质2	20.71	20.29	0.99	22226	1.24	1.32
3	杂质3	21.55	51.59	2.63	25248	1.02	1.55

技尔(上海)商贸有限公司

GL Sciences (Shanghai) Ltd.

● 上海总公司

地址: 上海市长宁区仙霞路317号
远东国际广场A座902-903室
电话: 021-62782272

● 技尔应用技术中心

地址: 上海市徐汇区桂林路418号
1号楼701室
电话: 021-64260228

● 成都分公司

地址: 成都市锦江区东御街18号
百扬大厦1707室
电话: 028-85596177

4	非那雄胺	22.50	44290.91	1876.04	20624	1.10	1.65
5	杂质4	25.93	242.78	9.27	21992	1.03	5.17

3. 结论

非那雄胺项目参考客户提供方法进行委托实验，实验中对柱温进行了修改，由原先的 40°C 提高至 50°C，获得了较好的峰型与分离度，且非那雄胺主峰与杂质峰的理论塔板数皆大于 20000，故 InertSustainSwift 250×4.6mm,5μm (P/N:5020-88027) 可以满足非那雄胺有关物质的分析要求。


GL Sciences

技尔(上海)商贸有限公司
GL Sciences (Shanghai) Ltd.

● **上海总公司**

地址: 上海市长宁区仙霞路317号
远东国际广场A座902-903室
电话: 021-62782272

● **技尔应用技术中心**

地址: 上海市徐汇区桂林路418号
1号楼701室
电话: 021-64260228

● **成都分公司**

地址: 成都市锦江区东御街18号
百扬大厦1707室
电话: 028-85596177