

黄芩提取物

GLS-LC-0077

1. 实验分析

1.1 实验仪器及耗材

- 色谱柱: Inertsil ODS-HL 250×4.6mm,5μm (P/N:5020-87132)
- GL Filter针式过滤器 (GLS0602 13mm x 0.22μm Nylon)
- GL Vial样品瓶 (GLS0008 1.5mL透明瓶 带刻度+GLS0143 红膜白胶垫片)

2. 检测项目: 含量测定

2.1 标准内容:

色谱条件: 以十八烷基硅烷键合硅胶为填充剂; 以甲醇-水-磷酸 (47:53:0.2) 为流动相; 检测波长为280nm。

2.2 溶液配制

对照品溶液的制备: 取黄芩苷对照品适量, 精密称定, 加甲醇制成每1mL含60μg的溶液, 即得。

2.3 测定法: 精密吸取对照品溶液10μL, 注入液相色谱仪, 测定, 即得。

2.4 系统适用性要求: 理论板数按黄芩苷峰计算应不低于2500。

2.5 实验条件

色谱柱: Inertsil ODS-HL 250×4.6mm,5μm (P/N:5020-87132)

流动相: 甲醇-水-磷酸 (47:53:0.2)

※完全符合标准

流速: 1.0mL/min

技尔(上海)商贸有限公司

GL Sciences (Shanghai) Ltd.

● 上海总公司

地址: 上海市长宁区仙霞路317号
远东国际广场A座902-903室
电话: 021-62782272

● 技尔应用技术中心

地址: 上海市徐汇区桂林路418号
1号楼701室
电话: 021-64260228

● 成都分公司

地址: 成都市锦江区东御街18号
百扬大厦1707室
电话: 028-85596177

柱温: 30°C

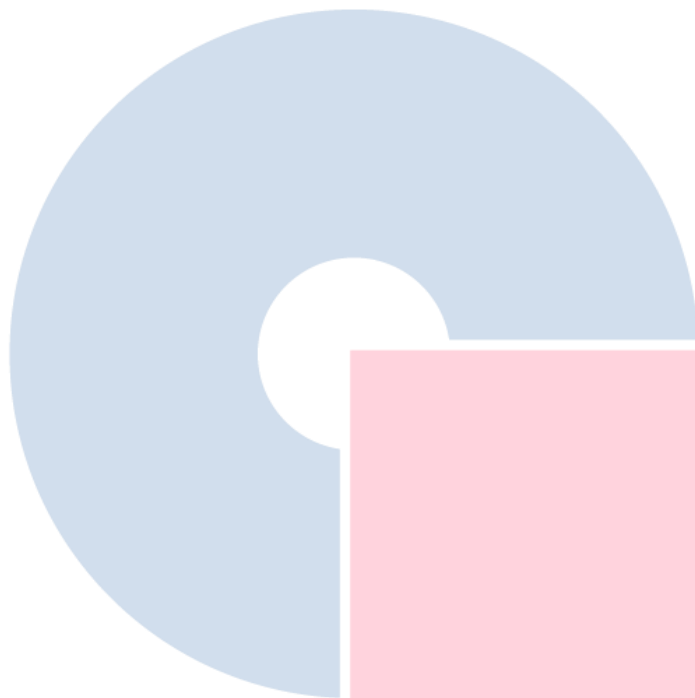
检测波长: 280nm

进样量: 10 μ L

柱压: 15.0 MPa

仪器型号: Hitachi Primaide

检测器: UV



GL Sciences

技尔(上海)商贸有限公司

GL Sciences (Shanghai) Ltd.

● 上海总公司

地址: 上海市长宁区仙霞路317号
远东国际广场A座902-903室
电话: 021-62782272

● 技尔应用技术中心

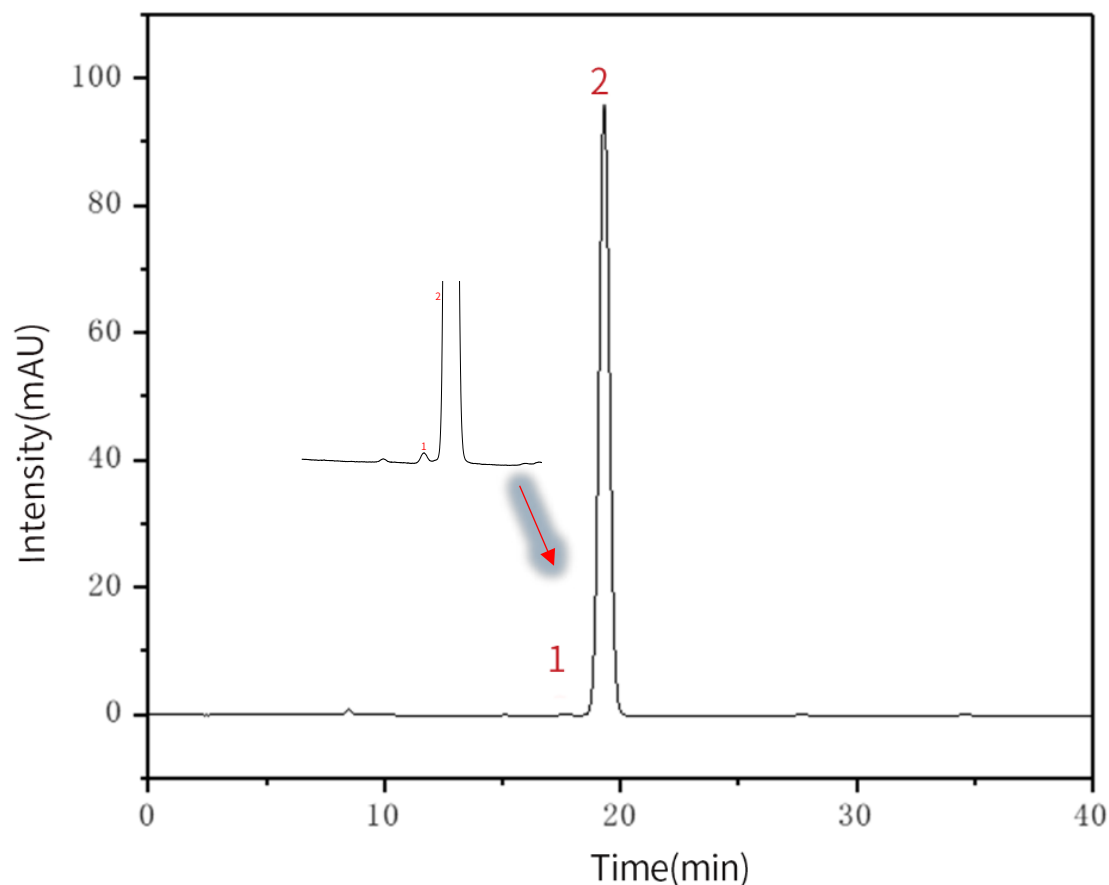
地址: 上海市徐汇区桂林路418号
1号楼701室
电话: 021-64260228

● 成都分公司

地址: 成都市锦江区东御街18号
百扬大厦1707室
电话: 028-85596177

2.6 实验谱图

【分析结果】对照品谱图:



No.	Name	Rt/min	Area	Height	N	Symmetry	Res
1	杂质峰	17.63	1.93	0.12	19686	1.03	/
2	黄芩苷	19.31	3011.70	95.96	8591	1.04	2.01

技尔(上海)商贸有限公司
GL Sciences (Shanghai) Ltd.

● **上海总公司**

地址: 上海市长宁区仙霞路317号
远东国际广场A座902-903室
电话: 021-62782272

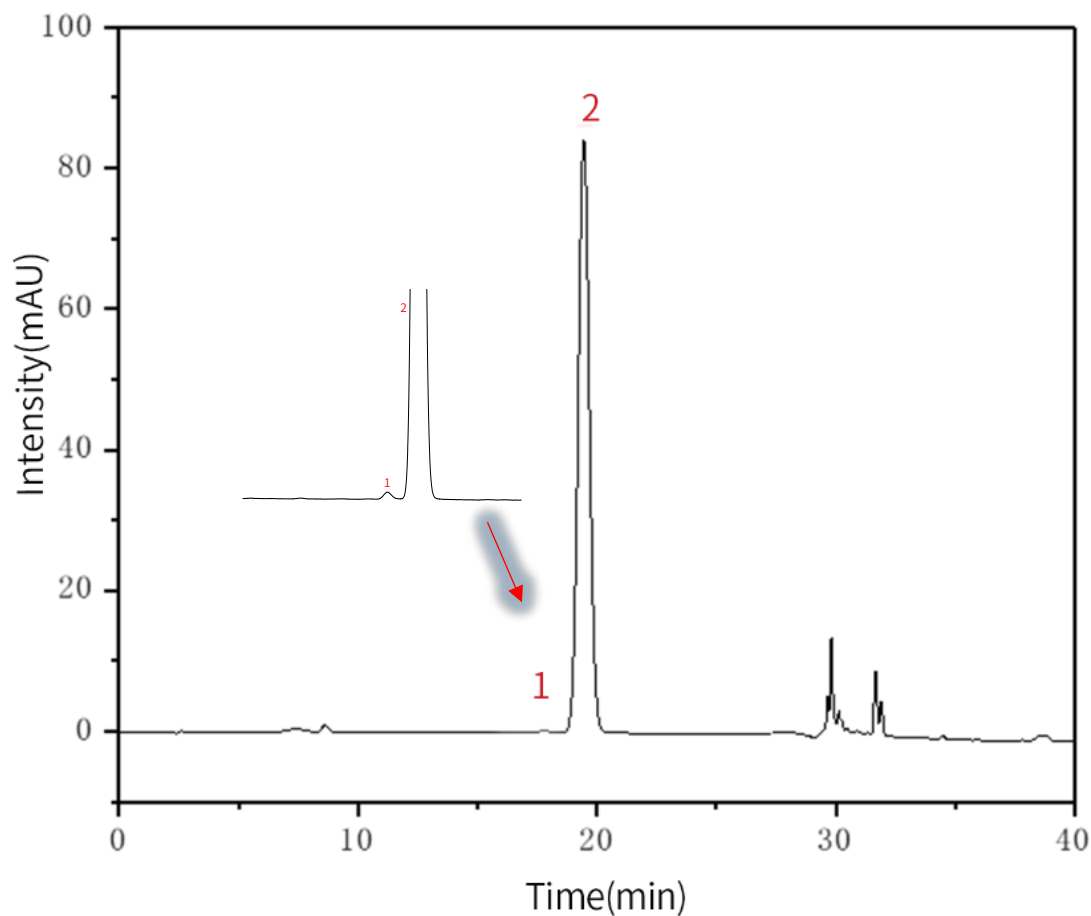
● **技尔应用技术中心**

地址: 上海市徐汇区桂林路418号
1号楼701室
电话: 021-64260228

● **成都分公司**

地址: 成都市锦江区东御街18号
百扬大厦1707室
电话: 028-85596177

【分析结果】供试品谱图：



No.	Name	Rt/min	Area	Height	N	Symmetry	Res
1	杂质峰	17.79	3.16	0.18	19145	1.06	/
2	黄芩苷	19.45	2761.43	84.18	7963	1.03	1.91

技尔(上海)商贸有限公司
GL Sciences (Shanghai) Ltd.

● 上海总公司

地址: 上海市长宁区仙霞路317号
远东国际广场A座902-903室
电话: 021-62782272

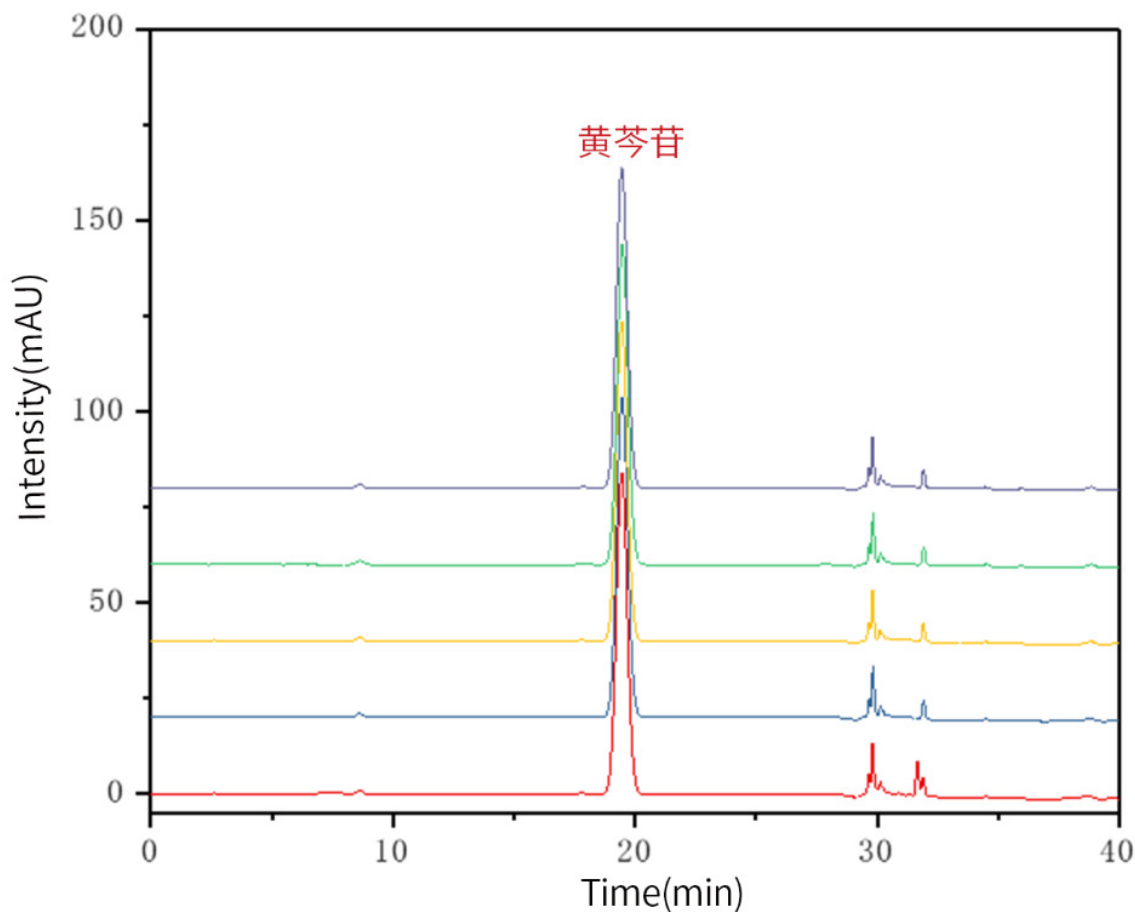
● 技尔应用技术中心

地址: 上海市徐汇区桂林路418号
1号楼701室
电话: 021-64260228

● 成都分公司

地址: 成都市锦江区东御街18号
百扬大厦1707室
电话: 028-85596177

【分析结果】 重现性:



以黄芩苷峰计:

No.	RT/min	Area	Height	N	Symmetry	Res
1	19.45	2761.43	84.18	7963	1.03	1.91
2	19.46	2761.73	83.90	7928	1.03	1.84
3	19.45	2753.13	83.63	7919	1.03	2.44
4	19.48	2756.89	83.82	7951	1.03	1.84
5	19.45	2755.28	83.88	7950	1.03	1.81

技尔(上海)商贸有限公司

GL Sciences (Shanghai) Ltd.

● 上海总公司

地址: 上海市长宁区仙霞路317号
远东国际广场A座902-903室
电话: 021-62782272

● 技尔应用技术中心

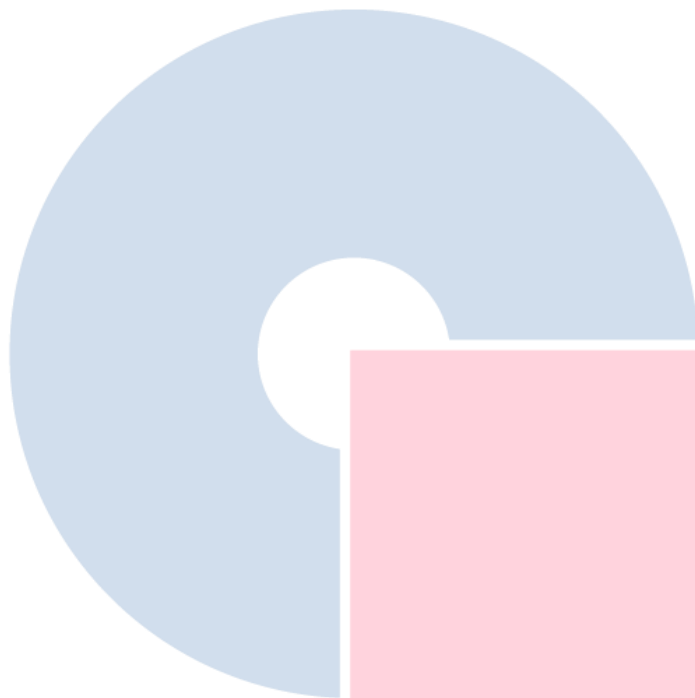
地址: 上海市徐汇区桂林路418号
1号楼701室
电话: 021-64260228

● 成都分公司

地址: 成都市锦江区东御街18号
百扬大厦1707室
电话: 028-85596177

3. 结论

黄芩提取物按照 2020 版中国药典标准规定检测方法检测。含量测定项目中，黄芩苷峰理论塔板数皆大于 7900，且 5 次实验重复性良好。故 Inertsil ODS-HL 250×4.6mm,5 μ m (P/N:5020-87132) 可以满足黄芩提取物的检测需求。



GL Sciences

技尔(上海)商贸有限公司

GL Sciences (Shanghai) Ltd.

● 上海总公司

地址: 上海市长宁区仙霞路317号
远东国际广场A座902-903室
电话: 021-62782272

● 技尔应用技术中心

地址: 上海市徐汇区桂林路418号
1号楼701室
电话: 021-64260228

● 成都分公司

地址: 成都市锦江区东御街18号
百扬大厦1707室
电话: 028-85596177