

正柴胡饮颗粒含量测定

GLS-LC-0100

1. 实验分析

1.1 实验仪器及耗材

- 色谱柱: InertSustain AQ-C18 250×4.6mm,5μm (P/N:5020-89731)
- GL Filter针式过滤器 (GLS0602 13mmx0.22μm Nylon)
- GL Vial样品瓶 (GLS0008 1.5mL透明瓶带刻度+GLS0143红膜白胶垫片)

2. 检测项目: 含量测定

2.1 标准内容: 参考自2020版中国药典一部

色谱条件: 用十八烷基硅烷键合硅胶为填充剂; 以异丙醇-甲醇-醋酸-水 (2: 25: 2: 71) 为流动相; 检测波长为230nm。进样体积10μL。

系统适应性要求: 理论板数按芍药苷峰计算不低于3000。

2.2 溶液配制:

供试品溶液的制备: 取装量差异项下的本品内容物, 研细, 取约0.5g, 精密称定, 置50mL量瓶中, 加稀乙醇适量, 超声处理 (功率500W, 频率40kHz) 30分钟, 放置室温, 加稀乙醇稀释至刻度, 摇匀, 滤过, 去续滤液, 即得。

对照品溶液的制备: 取芍药苷对照品适量, 精密称定, 加稀乙醇制成每1mL含0.1mg的溶液, 即得。

2.3 实验条件

色谱柱: InertSustain AQ-C18 250×4.6mm,5μm (P/N:5020-89731)

流动相: 异丙醇/甲醇/醋酸/水=2/25/2/71

流速: 1.0mL/min

柱温: 30°C

检测波长: 230nm

进样量: 10μL

柱压: 10.0MPa

技尔(上海)商贸有限公司

GL Sciences (Shanghai) Ltd.

● 上海总公司

地址: 上海市长宁区仙霞路317号
远东国际广场A座902-903室
电话: 021-62782272

● 技尔应用技术中心

地址: 上海市徐汇区桂林路418号
1号楼701室
电话: 021-64260228

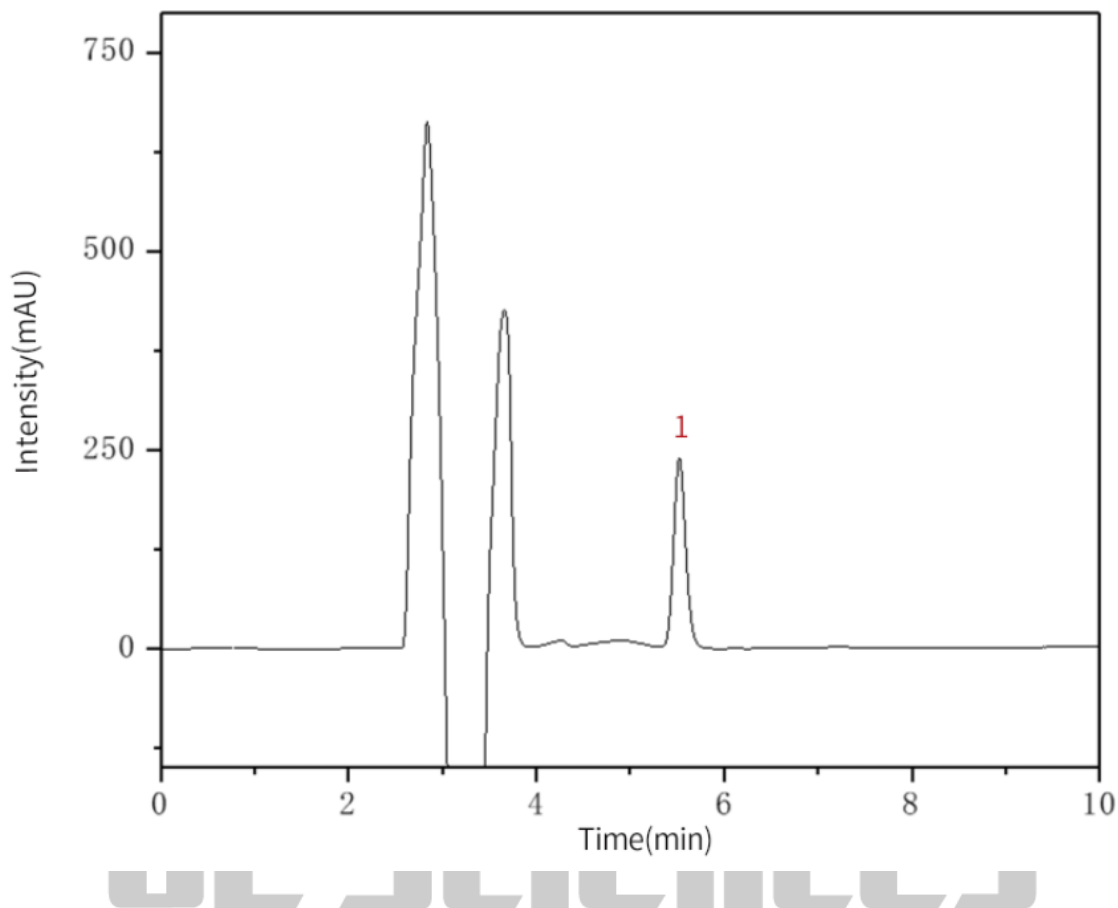
● 成都分公司

地址: 成都市锦江区东御街18号
百扬大厦1707室
电话: 028-85596177

检测器：UV

2.4 实验图谱

【分析结果】对照品溶液谱图：



No.	Name	Rt/min	Area	Height	N	Symmetry
1	芍药苷	5.52	2136.95	238.57	8838	1.12

技尔(上海)商贸有限公司
GL Sciences (Shanghai) Ltd.

● 上海总公司

地址：上海市长宁区仙霞路317号
远东国际广场A座902-903室
电话：021-62782272

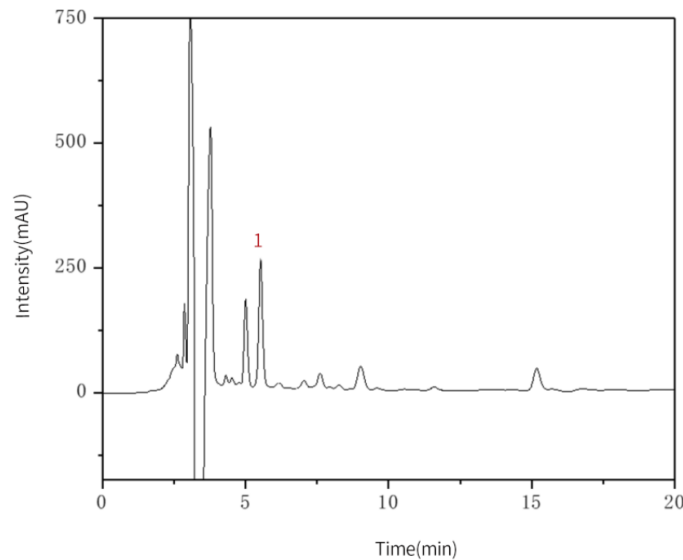
● 技尔应用技术中心

地址：上海市徐汇区桂林路418号
1号楼701室
电话：021-64260228

● 成都分公司

地址：成都市锦江区东御街18号
百扬大厦1707室
电话：028-85596177

【分析结果】 供试品溶液谱图：



No.	Name	Rt/min	Area	Height	N	Symmetry	Res
1	芍药苷	5.53	2476.69	257.67	8039	1.04	2.24

【分析结果】 重现性：

技尔(上海)商贸有限公司
GL Sciences (Shanghai) Ltd.

● 上海总公司

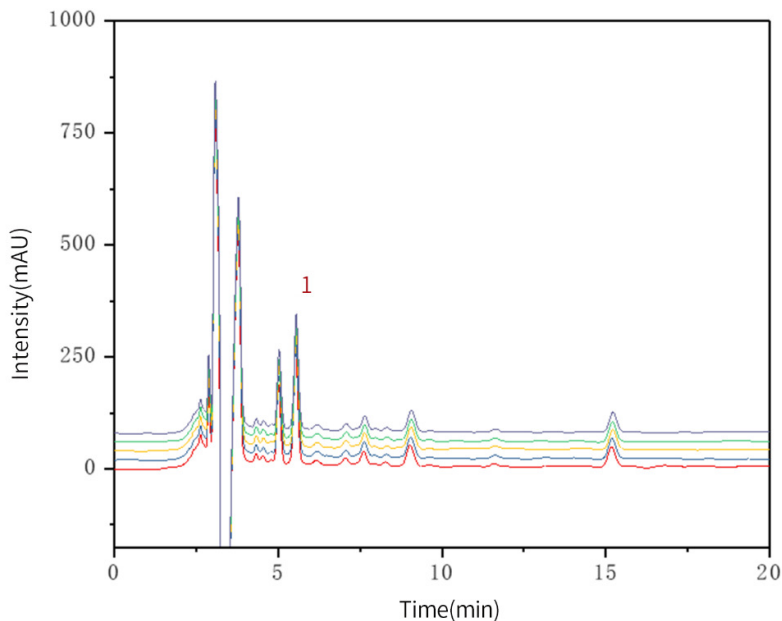
地址: 上海市长宁区仙霞路317号
远东国际广场A座902-903室
电话: 021-62782272

● 技尔应用技术中心

地址: 上海市徐汇区桂林路418号
1号楼701室
电话: 021-64260228

● 成都分公司

地址: 成都市锦江区东御街18号
百扬大厦1707室
电话: 028-85596177



以芍药苷峰计：

No.	RT/min	Area	Height	N	Symmetry	Res
1	5.53	2476.69	257.67	8039	1.04	2.24
2	5.54	2447.61	256.89	8120	1.03	2.24
3	5.54	2461.34	258.24	8170	1.03	2.24
4	5.54	2495.42	255.71	8014	1.05	2.25
5	5.54	2466.42	256.43	8130	1.04	2.24

※此实验完全符合2020版中国药典要求

3. 结论

正柴胡饮颗粒按照 2020 版中国药典标准规定检测方法检测。含量测定项目中，芍药苷的理论塔板数皆大于 8000，

且 5 次实验重复性良好。故 InertSustain AQ-C18250×4.6mm, 5μm (P/N:5020-89731) 可以满足正柴胡饮颗粒

技尔(上海)商贸有限公司

GL Sciences (Shanghai) Ltd.

● 上海总公司

地址：上海市长宁区仙霞路317号
远东国际广场A座902-903室
电话：021-62782272

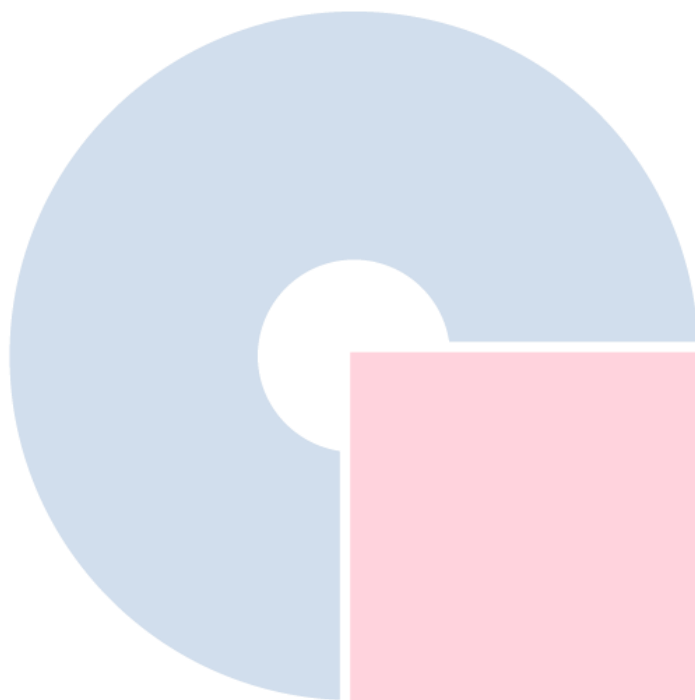
● 技尔应用技术中心

地址：上海市徐汇区桂林路418号
1号楼701室
电话：021-64260228

● 成都分公司

地址：成都市锦江区东御街18号
百扬大厦1707室
电话：028-85596177

的含量测定的检测需求。



GL Sciences

技尔(上海)商贸有限公司

GL Sciences (Shanghai) Ltd.

● 上海总公司

地址: 上海市长宁区仙霞路317号
远东国际广场A座902-903室
电话: 021-62782272

● 技尔应用技术中心

地址: 上海市徐汇区桂林路418号
1号楼701室
电话: 021-64260228

● 成都分公司

地址: 成都市锦江区东御街18号
百扬大厦1707室
电话: 028-85596177



邮箱: contact@glsciences.com.cn

官方网站: www.glsciences.com.cn

服务热线: 400-089-1889